

América Latina en Cifras Mensual

Abril 2018



ASOCIACIÓN
LATINOAMERICANA
DEL ACERO

RESUMEN

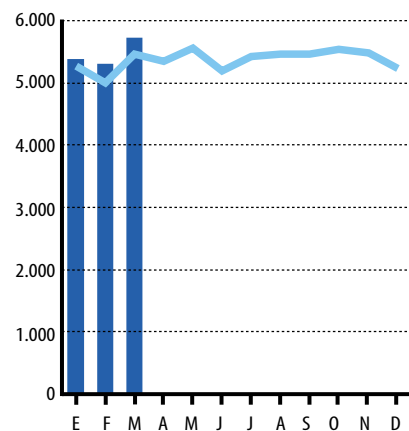
Producción / Production

en miles de toneladas / thousand tons

Producto Product	2018		Marzo Abril			Acumulado Accumulated		
	Enero January	Febrero February	2018	2017	Var. % 2018 vs 2017	2018	2017	Var. % 2018 vs 2017
Acero Crudo	5.353	5.285	5.691	5.417	5%	16.329	15.598	5%
H.Eléctrico / EAF	2.307	2.382	2.490	2.387	4%	7.179	6.908	4%
BOF / OBC	2.958	2.737	3.098	2.913	6%	8.793	8.370	5%
Acero Laminado	4.457	4.389	4.736	4.508	5%	13.581	12.843	6%
Largos	2.094	2.155	2.292	2.204	4%	6.541	6.259	5%
Planos	2.242	2.117	2.297	2.166	6%	6.656	6.236	7%
Tubos sin costura	121	117	147	138	6%	384	348	10%

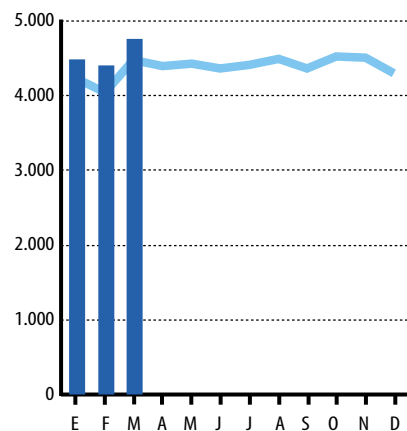
PRODUCCIÓN ACERO CRUDO
EN MILES DE TONELADAS

■ 2018 ■ 2017



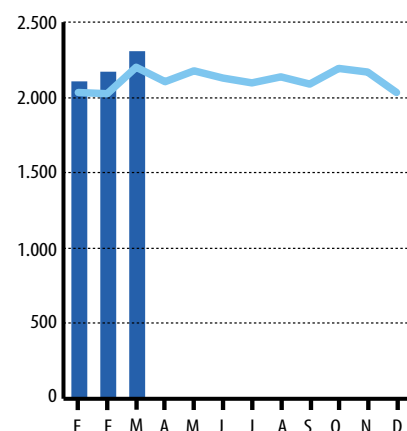
PRODUCCIÓN ACERO LAMINADO
EN MILES DE TONELADAS

■ 2018 ■ 2017



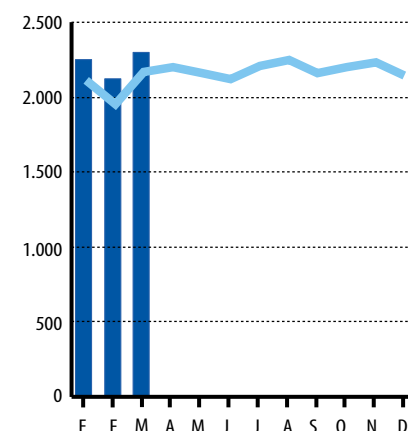
PRODUCCIÓN: LARGOS
EN MILES DE TONELADAS

■ 2018 ■ 2017



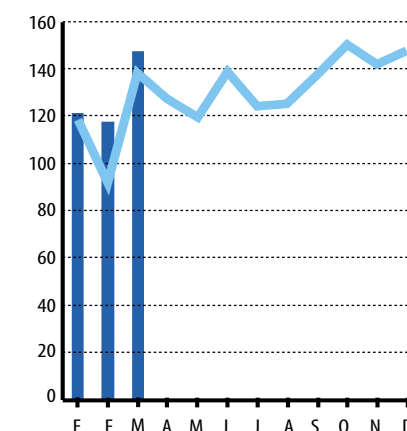
PRODUCCIÓN: PLANOS
EN MILES DE TONELADAS

■ 2018 ■ 2017



PRODUCCIÓN: TUBOS SIN COSTURA
EN MILES DE TONELADAS

■ 2018 ■ 2017



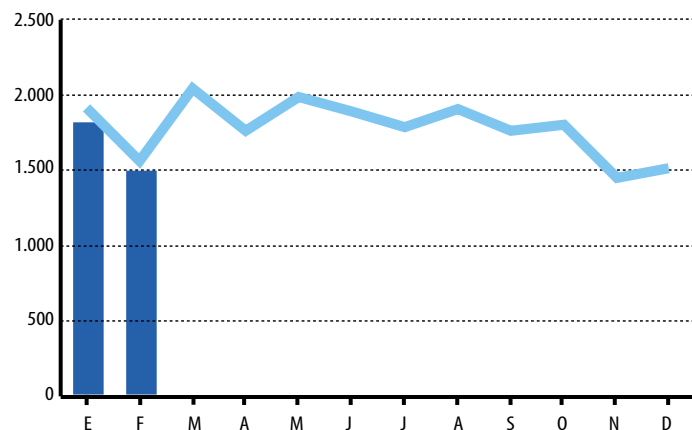
Comercio / Trade

en miles de toneladas / thousand tons

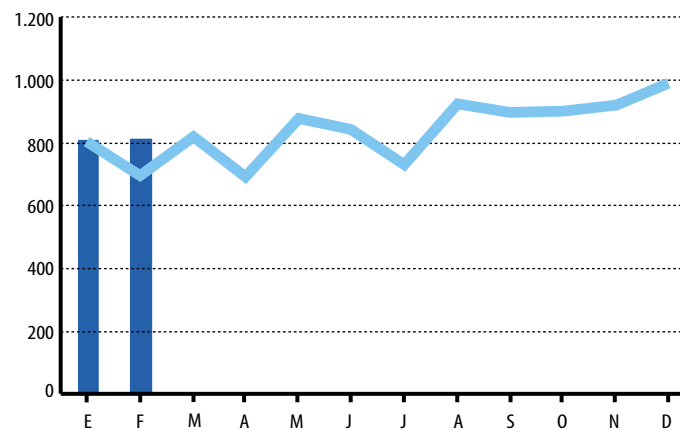
Comercio Trade	2017		2018		Febrero February	Acumulado Accumulated		
	Diciembre December	Enero January	2018	2017	Var. % 2018 vs 2017	2018	2017	Var. % 2018 vs 2017
Importaciones	1.512	1.796	1.479	1.559	-5%	3.275	3.476	-6%
Largos	418	530	424	472	-10%	955	985	-3%
Planos	1.047	1.227	1.021	1.046	-2%	2.248	2.403	-6%
Tubos sin costura	47	39	34	41	-17%	73	88	-17%
Exportaciones	991	808	809	694	17%	1.617	1.500	8%
Largos	360	344	334	273	23%	678	564	20%
Planos	499	382	346	308	12%	728	714	2%
Tubos sin costura	131	81	129	114	13%	210	223	-6%

IMPORTACIONES
EN MILES DE TONELADAS

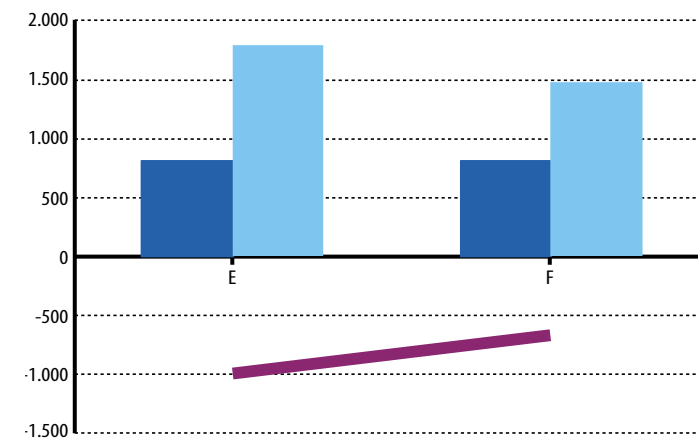
■ 2018 ■ 2017

EXPORTACIONES
EN MILES DE TONELADAS

■ 2018 ■ 2017

COMERCIO SIDERÚRGICO LATINOAMERICANO 2017
EN MILES DE TONELADAS

■ Exportaciones ■ Importaciones ■ Saldo



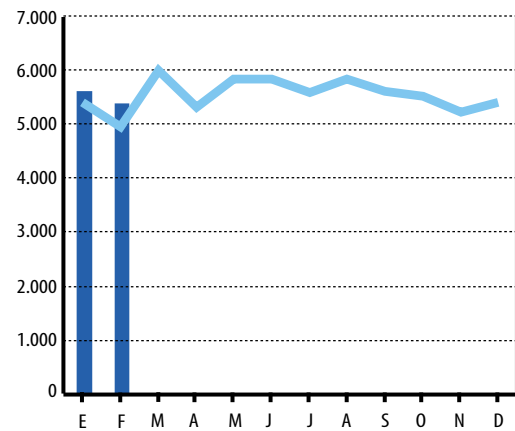
Consumo aparente de laminados / Apparent steel use

en miles de toneladas / thousand tons

Consumo aparente de laminados Apparent steel use	2017		Febrero February			Acumulado Accumulated		
	Diciembre December	Enero January	2018	2017	Var. % 2018 vs 2017	2018	2017	Var. % 2018 vs 2017
Total	5.409	5.603	5.375	4.943	9%	10.978	10.336	6%
Largos	2.080	2.268	2.236	2.210	1%	4.505	4.456	1%
Planos	2.798	3.227	2.910	2.816	3%	6.137	5.998	2%
Tubos sin costura	69	80	24	24	1%	104	82	28%

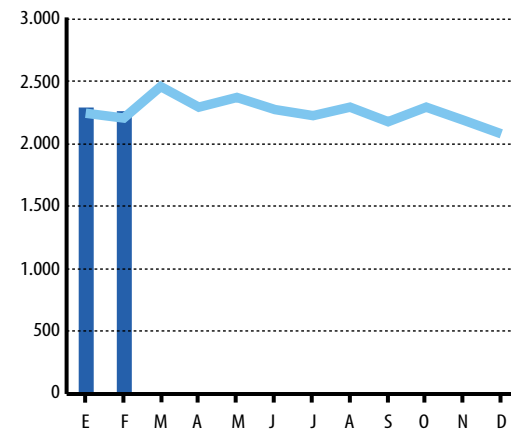
CONSUMO APARENTE DE LAMINADOS EN MILES DE TONELADAS

■ 2018 ■ 2017



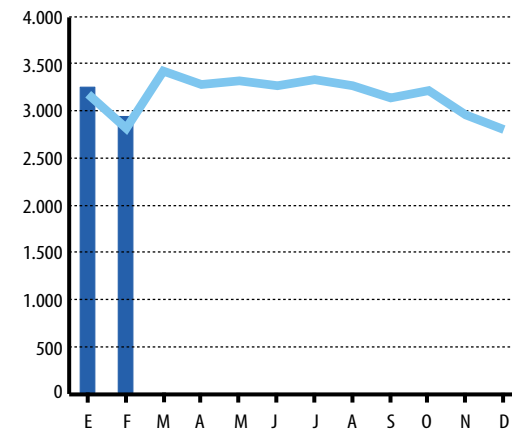
CONSUMO APARENTE: LARGOS EN MILES DE TONELADAS

■ 2018 ■ 2017



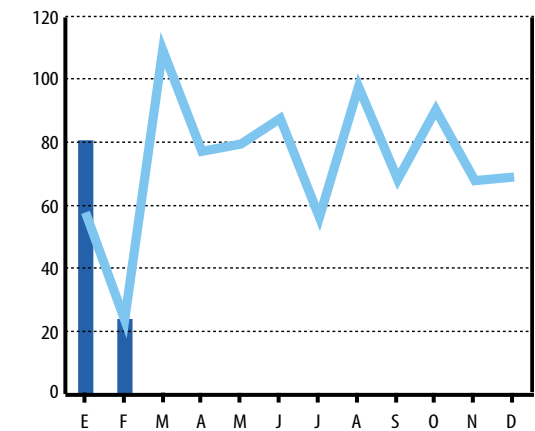
CONSUMO APARENTE: PLANOS EN MILES DE TONELADAS

■ 2018 ■ 2017



CONSUMO APARENTE: TUBOS SIN COSTURA EN MILES DE TONELADAS

■ 2018 ■ 2017



Índice estadísticas mensuales

- | | |
|---|-------|
| 01. Proyecciones al mes de abril de 2018
April 2018 forecast | P. 05 |
| 02. Producción de acero crudo
Crude steel production | P. 06 |
| 03. Producción de hierro primario
Primary iron production | P. 08 |
| 04. Producción de laminados
Finished steel production | P. 10 |
| 05. Importaciones de laminados
Finished steel imports | P. 13 |
| 06. Exportaciones de laminados
Finished steel exports | P. 16 |
| 07. Consumo aparente de laminados
Apparent steel use | P. 19 |

Proyecciones al mes de enero 2018

January 2018 forecast

[*] Precios al Consumidor: Índice de Buenos Aires en Argentina, Área Metropolitana de Lima para Perú, Área Metropolitana de Caracas para Venezuela
 [Nota] Estas cifras difieren de las presentadas en el informe del Short Range Outlook ya que tienen fuente privada (el SRO tiene fuente oficial)

[*] Consumer prices: index of Buenos Aires for Argentina, Metropolitan area of Lima for Perú, Metropolitan area of Caracas for Venezuela.
 [Note] The figures are different from those presented in the Short Range Outlook report because they are from a private source (the SRO uses the official source)

País Country	Producto Interno Bruto Gross domestic product		Inversión Bruta Fija Gross Fixed Investment		Producción Industrial Industrial Production		Precios al Consumidor Consumer Prices	
	2018	2019	2018	2019	2018	2019	2018	2019
Argentina*	2,6	3,3	10,9	9,4	2,8	3,3	21,3	15,0
Brasil	2,7	3,0	5,2	7,1	4,2	3,7	3,5	4,1
Chile	3,5	3,5	4,7	5,2	2,8	2,9	2,4	3,1
Colombia	2,5	3,0	2,6	4,0	2,3	2,8	3,2	3,2
México	2,2	2,3	0,8	2,2	2,5	2,4	4,1	3,7
Perú*	3,5	3,8	3,9	4,6	2,6	3,0	2,1	2,4
Venezuela*	-10,6	-3,1	-15,2	-3,2	-11,0	-6,2	43.000,0	4.002,0

Producción de acero crudo

Crude steel production

[Fuente] Alacero. Datos en Excel disponibles en la Extranet de Alacero. Ingrese su correo electrónico para acceder a la nueva Extranet.

[Notas] Cifras en color son estimadas, cifras en miles de toneladas. Estadísticas al 23 de abril de 2018.

[Source] Alacero. Data in Excel available on Alacero's Extranet. Enter your email in the new Extranet.

[Notes] Colored figures are estimates, data is in thousand tons. Statistics until April 23th, 2018.

2018

País Country	Producto Product	Enero January	Febrero February	Marzo March	Abril April	Mayo May	Junio June	Julio July	Agosto August	Septiembre September	Octubre October	Noviembre November	Diciembre December	Acumulado Accumulated
Argentina	HAE / EAF	144	226	267										637
	BOF / OBC	200	191	207										598
	Total	344	417	474										1.235
	Var. % 2018/2017	18%	37%	21%										25%
Brasil	HAE / EAF	608	648	661										1.917
	BOF / OBC	2.258	2.066	2.404										6.728
	Total	2.866	2.714	3.065										8.645
	Var. % 2018/2017	1%	6%	8%										5%
Chile	HAE / EAF	24	34	41										98
	BOF / OBC	69	66	66										200
	Total	92	99	106										298
	Var. % 2018/2017	-7%	10%	-3%										0%
Colombia	HAE / EAF	-	-	-										-
	BOF / OBC	-	-	-										-
	Total	88	102	102										292
	Var. % 2018/2017	-6%	-6%	-13%										-8%
Cuba	HAE / EAF	18	17	16										-
	BOF / OBC	-	-	-										-
	Total	18	17	16										52
	Var. % 2018/2017	2%	2%	2%										2%
Ecuador	HAE / EAF	49	50	48										147
	BOF / OBC	-	-	-										-
	Total	49	50	48										147
	Var. % 2018/2017	4%	4%	4%										4%
El Salvador	HAE / EAF	8	8	8										24
	BOF / OBC	-	-	-										-
	Total	8	8	8										24
	Var. % 2018/2017	3%	3%	3%										3%

Producción de acero crudo

Crude steel production

2018

País Country	Producto Product	Enero January	Febrero February	Marzo March	Abril April	Mayo May	Junio June	Julio July	Agosto August	Septiembre September	Octubre October	Noviembre November	Diciembre December	Acumulado Accumulated
Guatemala	HAE / EAF	26	24	23										73
	BOF / OBC	-	-	-										-
	Total	26	24	23										73
	Var. % 2018/2017	2%	2%	2%										2%
México	HAE / EAF	1.286	1.229	1.257										3.772
	BOF / OBC	430	413	421										1.264
	Total	1.715	1.706	1.678										5.100
	Var. % 2018/2017	2%	3%	-1%										1%
Paraguay	HAE / EAF	-	-	-										-
	BOF / OBC	2	1	1										4
	Total	2	1	1										4
	Var. % 2018/2017	4%	4%	4%										4%
Perú	HAE / EAF	111	105	117										334
	BOF / OBC	-	-	-										-
	Total	111	105	117										334
	Var. % 2018/2017	13%	13%	13%										13%
Uruguay	HAE / EAF	6	3	4										13
	BOF / OBC	-	-	-										-
	Total	6	3	4										13
	Var. % 2018/2017	4%	4%	4%										4%
Venezuela	HAE / EAF	27	37	49										112
	BOF / OBC	-	-	-										-
	Total	27	37	49										112
	Var. % 2018/2017	0%	0%	0%										0%
América Latina	HAE / EAF	2.307	2.382	2.490										7.179
	BOF / OBC	2.958	2.737	3.098										8.793
	Total	5.353	5.285	5.691										16.329
	Var. % 2018/2017	3%	7%	5%										5%

Producción de hierro primario

Primary iron production

[Fuente] Alacero. Datos en Excel disponibles en la Extranet de Alacero. Ingrese su correo electrónico para acceder a la nueva Extranet.

[Notas] Cifras en color son estimadas, cifras en miles de toneladas. Estadísticas al 23 de abril de 2018.

[Source] Alacero. Data in Excel available on Alacero's Extranet. Enter your email in the new Extranet.

[Notes] Colored figures are estimates, data is in thousand tons. Statistics until April 23th, 2018.

2018

País Country	Producto Product	Enero January	Febrero February	Marzo March	Abril April	Mayo May	Junio June	Julio July	Agosto August	Septiembre September	Octubre October	Noviembre November	Diciembre December	Acumulado Accumulated
Argentina	Arrabio / Pig iron	188	180	190										558
	Hierro esponja / Sponge iron	141	150	180										470
	Total	328	330	370										1.028
	Var. % 2018/2017	33 %	50 %	6 %										26 %
Brasil	Arrabio / Pig iron	2.340	2.149	2.426										6.915
	Hierro esponja / Sponge iron	-	-	-										-
	Total	2.340	2.149	2.426										6.915
	Var. % 2018/2017	2 %	4 %	3 %										3 %
Chile	Arrabio / Pig iron	57	55	56										168
	Hierro esponja / Sponge iron	-	-	-										-
	Total	57	55	56										168
	Var. % 2018/2017	-2 %	7 %	-3 %										1 %
Colombia	Arrabio / Pig iron	19	14	16										48
	Hierro esponja / Sponge iron	-	-	-										-
	Total	19	14	16										48
	Var. % 2018/2017	5 %	5 %	5 %										5 %
México	Arrabio / Pig iron	384	369	376										1.129
	Hierro esponja / Sponge iron	502	491	496										1.489
	Total	886	860	872										2.618
	Var. % 2018/2017	7 %	3 %	-3 %										2 %
Paraguay	Arrabio / Pig iron	3	2	2										7
	Hierro esponja / Sponge iron	-	-	-										-
	Total	3	2	2										7
	Var. % 2018/2017	4 %	4 %	4 %										4 %
Venezuela	Arrabio / Pig iron	-	-	-										-
	Hierro esponja / Sponge iron	34	40	74										148
	Total	34	40	74										148
	Var. % 2018/2017	0 %	0 %	0 %										0 %

Producción de hierro primario

Primary iron production

2018

País Country	Producto Product	Enero January	Febrero February	Marzo March	Abril April	Mayo May	Junio June	Julio July	Agosto August	Septiembre September	Octubre October	Noviembre November	Diciembre December	Acumulado Accumulated
América Latina	Arrabio / Pig iron	2.990	2.769	3.065										8.825
	Hierro esponja / Sponge iron	676	680	750										2.107
	Total	3.666	3.449	3.816										10.931
	Var. % 2018/2017	6 %	7 %	1 %										

Producción de laminados

Finished steel production

[Fuente] Alacero. Datos en Excel disponibles en la Extranet de Alacero. Ingrese su correo electrónico para acceder a la nueva Extranet.

[Notas] Cifras en color son estimadas, cifras en miles de toneladas. Estadísticas al 23 de abril de 2018.

[Source] Alacero. Data in Excel available on Alacero's Extranet. Enter your email in the new Extranet.

[Notes] Colored figures are estimates, data is in thousand tons. Statistics until April 23th, 2018.

2018

País Country	Producto Product	Enero January	Febrero February	Marzo March	Abril April	Mayo May	Junio June	Julio July	Agosto August	Septiembre September	Octubre October	Noviembre November	Diciembre December	Acumulado Accumulated
Argentina	Largos / Longs	106	159	188										452
	Planos / Flats	235	213	202										650
	Tubos sin Costura / Seamless Tubes	39	45	70										153
	Terminados / Finished	380	417	459										1.255
	Var. % 2018/2017	24%	40%	16%										25%
Brasil	Largos / Longs	730	739	831										2.300
	Planos / Flats	1.158	1.088	1.265										3.511
	Tubos sin Costura / Seamless Tubes	-	-	-										-
	Terminados / Finished	1.888	1.827	2.096										5.811
	Var. % 2018/2017	6%	7%	8%										7%
Chile	Largos / Longs	95	90	104										288
	Planos / Flats	-	-	-										-
	Tubos sin Costura / Seamless Tubes	-	-	-										-
	Terminados / Finished	95	90	104										288
	Var. % 2018/2017	22%	-5%	12%										9%
Colombia	Largos / Longs	105	124	124										354
	Planos / Flats	29	20	29										78
	Tubos sin Costura / Seamless Tubes	-	-	-										-
	Terminados / Finished	134	144	153										432
	Var. % 2018/2017	-10%	-6%	-9%										-8%
Costa Rica	Largos / Longs	29	30	34										94
	Planos / Flats	-	-	-										-
	Tubos sin Costura / Seamless Tubes	-	-	-										-
	Terminados / Finished	29	30	34										94
	Var. % 2018/2017	4%	4%	4%										4%
Cuba	Largos / Longs	9	8	7										24
	Planos / Flats	-	-	-										-
	Tubos sin Costura / Seamless Tubes	-	-	-										-
	Terminados / Finished	9	8	7										24
	Var. % 2018/2017	2%	2%	2%										2%

Producción de laminados

Finished steel production

2018

País Country	Producto Product	Enero January	Febrero February	Marzo March	Abril April	Mayo May	Junio June	Julio July	Agosto August	Septiembre September	Octubre October	Noviembre November	Diciembre December	Acumulado Accumulated
Ecuador	Largos / Longs	64	62	60										187
	Planos / Flats	-	-	-										-
	Tubos sin Costura / Seamless Tubes	-	-	-										-
	Terminados / Finished	64	62	60										187
	Var. % 2018/2017	4%	4%	4%										4%
El Salvador	Largos / Longs	7	8	6										22
	Planos / Flats	-	-	-										-
	Tubos sin Costura / Seamless Tubes	-	-	-										-
	Terminados / Finished	7	8	6										22
	Var. % 2018/2017	3%	3%	3%										3%
Guatemala	Largos / Longs	42	38	37										117
	Planos / Flats	-	-	-										-
	Tubos sin Costura / Seamless Tubes	-	-	-										-
	Terminados / Finished	42	38	37										117
	Var. % 2018/2017	2%	2%	2%										2%
México	Largos / Longs	726	714	720										2.160
	Planos / Flats	778	765	772										2.315
	Tubos sin Costura / Seamless Tubes	82	72	77										231
	Terminados / Finished	1.586	1.552	1.569										4.706
	Var. % 2018/2017	-1%	5%	0%										1%
Paraguay	Largos / Longs	2	1	0										4
	Planos / Flats	-	-	-										-
	Tubos sin Costura / Seamless Tubes	-	-	-										-
	Terminados / Finished	2	1	0										4
	Var. % 2018/2017	4%	4%	4%										4%
Perú	Largos / Longs	129	119	121										369
	Planos / Flats	6	6	4										16
	Tubos sin Costura / Seamless Tubes	-	-	-										-
	Terminados / Finished	136	125	124										385
	Var. % 2018/2017	9%	20%	9%										12%

Producción de laminados

Finished steel production

2018

País Country	Producto Product	Enero January	Febrero February	Marzo March	Abril April	Mayo May	Junio June	Julio July	Agosto August	Septiembre September	Octubre October	Noviembre November	Diciembre December	Acumulado Accumulated
República Dominicana	Largos / Longs	34	36	37										108
	Planos / Flats	4	3	4										12
	Tubos sin Costura / Seamless Tubes	-	-	-										-
	Terminados / Finished	38	40	42										120
	Var. % 2018/2017	4%	4%	4%										4%
Uruguay	Largos / Longs	4	5	3										13
	Planos / Flats	-	-	-										-
	Tubos sin Costura / Seamless Tubes	-	-	-										-
	Terminados / Finished	4	5	3										13
	Var. % 2018/2017	3%	3%	3%										3%
Venezuela	Largos / Longs	10	21	19										49
	Planos / Flats	32	22	21										74
	Tubos sin Costura / Seamless Tubes	-	-	-										-
	Terminados / Finished	42	42	39										124
	Var. % 2018/2017	-10%	-10%	-10%										-10%
América Latina	Largos / Longs	2.094	2.155	2.292										6.541
	Planos / Flats	2.242	2.117	2.297										6.656
	Tubos sin Costura / Seamless Tubes	121	117	147										384
	Terminados / Finished	4.457	4.389	4.736										13.581
	Var. % 2018/2017	4%	8%	5%										6%

Importación de laminados

Finished steel imports

[Fuente] Alacero. Datos en Excel disponibles en la Extranet de Alacero. Ingrese su correo electrónico para acceder a la nueva Extranet.

[Notas] Cifras en color son estimadas, cifras en miles de toneladas.

*El comercio de República Dominicana corresponde a los datos entregados por INCA. Estadísticas al 23 de abril de 2018.

[Source] Alacero. Data in Excel available on Alacero's Extranet. Enter your email in the new Extranet.

[Notes] Colored figures are estimates, data is in thousand tons.

Trade data for Dominican Republic is provided by INCA. Statistics until April 23th, 2018.

2018

País Country	Producto Product	Enero January	Febrero February	Marzo March	Abril April	Mayo May	Junio June	Julio July	Agosto August	Septiembre September	Octubre October	Noviembre November	Diciembre December	Acumulado Accumulated
Argentina	Largos / Longs	33	22											55
	Planos / Flats	39	85											124
	Tubos sin Costura / Seamless Tubes	2	1,9											4
	Terminados / Finished	74,5	108,6											183
	Var. % 2018/2017	28%	110%											67%
Bolivia	Largos / Longs	33	31											64
	Planos / Flats	13	12											25
	Tubos sin Costura / Seamless Tubes	1	1											2
	Terminados / Finished	47,0	44,0											91
	Var. % 2018/2017	-14%	13%											-3%
Brasil	Largos / Longs	46	44											90
	Planos / Flats	143	82											225
	Tubos sin Costura / Seamless Tubes													-
	Terminados / Finished	189,2	126,1											315
	Var. % 2018/2017	0%	-14%											-6%
Chile	Largos / Longs	35	30											65
	Planos / Flats	112	106											218
	Tubos sin Costura / Seamless Tubes	3	2											4
	Terminados / Finished	149,4	138,1											287
	Var. % 2018/2017	-9%	42%											10%
Colombia	Largos / Longs	61	49											110
	Planos / Flats	115	79											194
	Tubos sin Costura / Seamless Tubes	12	14											26
	Terminados / Finished	188,0	142,0											330
	Var. % 2018/2017	-12%	-24%											-17%
Costa Rica	Largos / Longs	11	14											25
	Planos / Flats	31	38											69
	Tubos sin Costura / Seamless Tubes	-	0											0
	Terminados / Finished	42,0	52,2											94
	Var. % 2018/2017	-12%	-1%											-6%

Importación de laminados

Finished steel imports

2018

País Country	Producto Product	Enero January	Febrero February	Marzo March	Abril April	Mayo May	Junio June	Julio July	Agosto August	Septiembre September	Octubre October	Noviembre November	Diciembre December	Acumulado Accumulated
Ecuador	Largos / Longs	8	22											30
	Planos / Flats	86	72											157
	Tubos sin Costura / Seamless Tubes	4	3											7
	Terminados / Finished	97,2	96,8											194
	Var. % 2018/2017	13%	30%											21%
El Salvador	Largos / Longs	15	7											22
	Planos / Flats	27	10											36
	Tubos sin Costura / Seamless Tubes	0,1	0,1											0
	Terminados / Finished	41,9	17,0											59
	Var. % 2018/2017	-16%	-32%											-22%
Guatemala	Largos / Longs	6	9											15
	Planos / Flats	37	29											66
	Tubos sin Costura / Seamless Tubes	0	0											1
	Terminados / Finished	42,9	38,4											81
	Var. % 2018/2017	-29%	22%											-11%
Honduras	Largos / Longs	11	10											21
	Planos / Flats	21	25											46
	Tubos sin Costura / Seamless Tubes	0	0											0
	Terminados / Finished	32,1	35,1											67
	Var. % 2018/2017	36%	-26%											-6%
México	Largos / Longs	138	120											258
	Planos / Flats	472	416											889
	Tubos sin Costura / Seamless Tubes	12	7											19
	Terminados / Finished	630,4	543,3											1.165
	Var. % 2018/2017	-16%	-9%											-13%
Panamá	Largos / Longs	40	4											44
	Planos / Flats	29	3											33
	Tubos sin Costura / Seamless Tubes	0,3	0,1											0
	Terminados / Finished	69,2	7,6											77
	Var. % 2018/2017	59%	-64%											19%

Importación de laminados

Finished steel imports

2018

País Country	Producto Product	Enero January	Febrero February	Marzo March	Abril April	Mayo May	Junio June	Julio July	Agosto August	Septiembre September	Octubre October	Noviembre November	Diciembre December	Acumulado Accumulated
Paraguay	Largos / Longs	10	9											18
	Planos / Flats	27	16											44
	Tubos sin Costura / Seamless Tubes	0,4	0,1											0
	Terminados / Finished	37,4	25,0											62
	Var. % 2018/2017	49%	-11%											17%
Perú	Largos / Longs	81	48											129
	Planos / Flats	65	37											102
	Tubos sin Costura / Seamless Tubes	3	2											5
	Terminados / Finished	147,9	87,8											236
	Var. % 2018/2017	9%	-38%											-15%
Uruguay	Largos / Longs	3	3											6
	Planos / Flats	7	8											15
	Tubos sin Costura / Seamless Tubes	0,1	0,1											0
	Terminados / Finished	10,1	11,1											21
	Var. % 2018/2017	5%	3%											4%
Venezuela	Largos / Longs	1	2											3
	Planos / Flats	3	2											5
	Tubos sin Costura / Seamless Tubes	2	2											4
	Terminados / Finished	6,0	6,0											12
	Var. % 2018/2017	-41%	-14%											-30%
América Latina	Largos / Longs	530	424											955
	Planos / Flats	1.227	1.021											2.248
	Tubos sin Costura / Seamless Tubes	39	34											73
	Terminados / Finished	1.796	1.479											3.275
	Var. % 2018/2017	-6%	-5%											-6%

Exportación de laminados

Finished steel exports

[Fuente] Alacero. Datos en Excel disponibles en la Extranet de Alacero. Ingrese su correo electrónico para acceder a la nueva Extranet.

[Notas] Cifras en color son estimadas, cifras en miles de toneladas.

*El comercio de República Dominicana corresponde a los datos entregados por INCA. Estadísticas al 23 de abril de 2018.

[Source] Alacero. Data in Excel available on Alacero's Extranet. Enter your email in the new Extranet.

[Notes] Colored figures are estimates, data is in thousand tons.

Trade data for Dominican Republic is provided by INCA. Statistics until April 23th, 2018.

2018

País Country	Producto Product	Enero January	Febrero February	Marzo March	Abril April	Mayo May	Junio June	Julio July	Agosto August	Septiembre September	Octubre October	Noviembre November	Diciembre December	Acumulado Accumulated
Argentina	Largos / Longs	3	4											7
	Planos / Flats	15	3											17
	Tubos sin Costura / Seamless Tubes	15	43											58
	Terminados / Finished	32,9	49,8											83
	Var. % 2018/2017	-40%	49%											-7%
Bolivia	Largos / Longs	-	-											-
	Planos / Flats	-	-											-
	Tubos sin Costura / Seamless Tubes	-	-											-
	Terminados / Finished	-	-											-
	Var. % 2018/2017	0%	0%											0%
Brasil	Largos / Longs	193	128											320
	Planos / Flats	284	260											544
	Tubos sin Costura / Seamless Tubes													-
	Terminados / Finished	477,0	387,5											864
	Var. % 2018/2017	16%	14%											15%
Chile	Largos / Longs	8	13											21
	Planos / Flats	1	0											1
	Tubos sin Costura / Seamless Tubes	0	0											0
	Terminados / Finished	8,9	13,7											23
	Var. % 2018/2017	-51%	132%											-6%
Colombia	Largos / Longs	0,6	0,4											1
	Planos / Flats	5	4											10
	Tubos sin Costura / Seamless Tubes	2	3											5
	Terminados / Finished	7,9	7,3											15
	Var. % 2018/2017	67%	8%											32%
Costa Rica	Largos / Longs	10	10											20
	Planos / Flats	4	5											9
	Tubos sin Costura / Seamless Tubes	0	0											0
	Terminados / Finished	14,0	15,0											29
	Var. % 2018/2017	27%	32%											29%

Exportación de laminados

Finished steel exports

2018

País Country	Producto Product	Enero January	Febrero February	Marzo March	Abril April	Mayo May	Junio June	Julio July	Agosto August	Septiembre September	Octubre October	Noviembre November	Diciembre December	Acumulado Accumulated
Ecuador	Largos / Longs	0,1	0,1											0
	Planos / Flats	0,4	1,3											2
	Tubos sin Costura / Seamless Tubes	0,0	0,0											0
	Terminados / Finished	0,6	1,4											2
	Var. % 2018/2017	-18%	83%											
El Salvador	Largos / Longs	6	5											11
	Planos / Flats	6	7											13
	Tubos sin Costura / Seamless Tubes	0,0	0,0											0
	Terminados / Finished	12,0	12,3											24
	Var. % 2018/2017	-3%	8%											
Guatemala	Largos / Longs	10	16											25
	Planos / Flats	5	5											10
	Tubos sin Costura / Seamless Tubes	0,1	0,2											0
	Terminados / Finished	14,2	21,1											35
	Var. % 2018/2017	-15%	10%											
Honduras	Largos / Longs	4	3											7
	Planos / Flats	4	3											7
	Tubos sin Costura / Seamless Tubes	0,0	0,0											0
	Terminados / Finished	8,0	6,0											14
	Var. % 2018/2017	-14%	-6%											
México	Largos / Longs	99	124											223
	Planos / Flats	58	57											115
	Tubos sin Costura / Seamless Tubes	64	83											147
	Terminados / Finished	222,1	263,7											486
	Var. % 2018/2017	-5%	7%											
Panamá	Largos / Longs	0,1	0,1											0
	Planos / Flats	0,1	0,3											0
	Tubos sin Costura / Seamless Tubes	0,0	0,0											0
	Terminados / Finished	0,2	0,4											1
	Var. % 2018/2017	16%	117%											

Exportación de laminados

Finished steel exports

2018

País Country	Producto Product	Enero January	Febrero February	Marzo March	Abril April	Mayo May	Junio June	Julio July	Agosto August	Septiembre September	Octubre October	Noviembre November	Diciembre December	Acumulado Accumulated
Paraguay	Largos / Longs	0	1											1
	Planos / Flats	-	0											0
	Tubos sin Costura / Seamless Tubes	-	0											0
	Terminados / Finished	0,0	0,6											1
	Var. % 2018/2017	0%	0%											0%
Perú	Largos / Longs	11	30											41
	Planos / Flats	0,1	0,1											0
	Tubos sin Costura / Seamless Tubes	0,1	0,1											0
	Terminados / Finished	11,2	29,9											41
	Var. % 2018/2017	-65%	152%											-5%
Uruguay	Largos / Longs	0	0											0
	Planos / Flats	0	0											0
	Tubos sin Costura / Seamless Tubes	-	-											-
	Terminados / Finished	0,0	0,0											0
	Var. % 2018/2017	4%	-13%											-10%
Venezuela	Largos / Longs	-	-											-
	Planos / Flats	-	-											-
	Tubos sin Costura / Seamless Tubes	-	-											-
	Terminados / Finished	-	-											-
	Var. % 2018/2017	0%	-100%											-100%
América Latina	Largos / Longs	344	334											678
	Planos / Flats	382	346											728
	Tubos sin Costura / Seamless Tubes	81	129											210
	Terminados / Finished	808	809											1.617
	Var. % 2018/2017	0%	17%											8%

Consumo aparente de laminados

Apparent steel use

[Fuente] Alacero. [Datos en Excel disponibles en la Extranet de Alacero. Ingrese su correo electrónico para acceder a la nueva Extranet.](#)

[Notas] Cifras en color son estimadas, cifras en miles de toneladas.

*Consumo de Brasil: Proporcionado por el Instituto Aço Brasil, según su metodología interna. (Ventas internas + Importaciones)

**Consumo de México: Cifras preliminares considerando Regla 8a para importaciones. Estadísticas al 23 de abril de 2018.

[Source] Alacero. Data in Excel available on Alacero's Extranet. Enter your email in the new Extranet.

[Notes] Colored figures are estimates, data is in thousand tons.

*Steel Use of Brazil according to the internal methodology of Instituto Aço Brasil (internal sales + imports)

**Consumption Mexico: preliminary figures considering Rule 8^a for imports. Statistics until April 23th, 2018.

2018

País Country	Producto Product	Enero January	Febrero February	Marzo March	Abril April	Mayo May	Junio June	Julio July	Agosto August	Septiembre September	Octubre October	Noviembre November	Diciembre December	Acumulado Accumulated
Argentina	Largos / Longs	136	177											312
	Planos / Flats	260	295											555
	Tubos sin Costura / Seamless Tubes	26	4											29
	Terminados / Finished	421,2	475,4											897
	Var. % 2018/2017	36%	50%											43%
Bolivia	Largos / Longs	33	31											64
	Planos / Flats	13	12											25
	Tubos sin Costura / Seamless Tubes	1	1											2
	Terminados / Finished	47	44											91
	Var. % 2018/2017	-14%	13%											-3%
Brasil	Largos / Longs	583	655											1.238
	Planos / Flats	1.017	911											1.927
	Tubos sin Costura / Seamless Tubes	-	-											-
	Terminados / Finished	1.634	1.572											3.206
	Var. % 2018/2017	13%	12%											13%
Chile	Largos / Longs	121	107											228
	Planos / Flats	112	106											217
	Tubos sin Costura / Seamless Tubes	3	2											4
	Terminados / Finished	235	214											449
	Var. % 2018/2017	5%	15%											10%
Colombia	Largos / Longs	166	173											339
	Planos / Flats	109	95											204
	Tubos sin Costura / Seamless Tubes	10	11											21
	Terminados / Finished	285,6	278,9											564
	Var. % 2018/2017	-9%	-4%											-6%
Costa Rica	Largos / Longs	30	34											64
	Planos / Flats	27	33											60
	Tubos sin Costura / Seamless Tubes	-0	0											0
	Terminados / Finished	57,1	67,4											124
	Var. % 2018/2017	-12%	-5%											-8%

Consumo aparente de laminados

Apparent steel use

2018

País Country	Producto Product	Enero January	Febrero February	Marzo March	Abril April	Mayo May	Junio June	Julio July	Agosto August	Septiembre September	Octubre October	Noviembre November	Diciembre December	Acumulado Accumulated
Ecuador	Largos / Longs	72	84											156
	Planos / Flats	85	70											156
	Tubos sin Costura / Seamless Tubes	4	3											7
	Terminados / Finished	161,1	157,8											319
	Var. % 2018/2017	10%	18%											13%
El Salvador	Largos / Longs	17	10											27
	Planos / Flats	20	3											23
	Tubos sin Costura / Seamless Tubes	0	0											0
	Terminados / Finished	37,1	12,9											50
	Var. % 2018/2017	-17%	-41%											-25%
Guatemala	Largos / Longs	38	31											69
	Planos / Flats	32	24											56
	Tubos sin Costura / Seamless Tubes	0	-0											0
	Terminados / Finished	70,6	55,1											126
	Var. % 2018/2017	-17%	11%											-6%
Honduras	Largos / Longs	6	7											13
	Planos / Flats	18	22											40
	Tubos sin Costura / Seamless Tubes	0	0											0
	Terminados / Finished	24,1	29,1											53
	Var. % 2018/2017	67%	-29%											-4%
México	Largos / Longs	765	710											1.475
	Planos / Flats	1.365	1.249											2.614
	Tubos sin Costura / Seamless Tubes	29	-3											26
	Terminados / Finished	2.152,9	2.153,9											4.307
	Var. % 2018/2017	-6%	7%											0%
Panamá	Largos / Longs	40	4											44
	Planos / Flats	29	3											32
	Tubos sin Costura / Seamless Tubes	0	0											0
	Terminados / Finished	69,0	7,1											76
	Var. % 2018/2017	59%	-66%											18%

Consumo aparente de laminados

Apparent steel use

2018

País Country	Producto Product	Enero January	Febrero February	Marzo March	Abril April	Mayo May	Junio June	Julio July	Agosto August	Septiembre September	Octubre October	Noviembre November	Diciembre December	Acumulado Accumulated
Paraguay	Largos / Longs	12	9											21
	Planos / Flats	27	16											44
	Tubos sin Costura / Seamless Tubes	0	0											0
	Terminados / Finished	39,4	25,4											65
	Var. % 2018/2017	45%	-13%											15%
Perú	Largos / Longs	199	138											337
	Planos / Flats	71	43											113
	Tubos sin Costura / Seamless Tubes	3	2											5
	Terminados / Finished	272,4	182,8											455
	Var. % 2018/2017	19%	-22%											-1%
República Dominicana	Largos / Longs	34	36											71
	Planos / Flats	4	3											7
	Tubos sin Costura / Seamless Tubes	-	-											-
	Terminados / Finished	38,5	39,5											78
	Var. % 2018/2017	4%	4%											4%
Uruguay	Largos / Longs	5	7											12
	Planos / Flats	3	2											5
	Tubos sin Costura / Seamless Tubes	2	2											4
	Terminados / Finished	10,1	11,2											21
	Var. % 2018/2017	-29%	-6%											-19%
Venezuela	Largos / Longs	11	23											34
	Planos / Flats	35	24											59
	Tubos sin Costura / Seamless Tubes	2	2											4
	Terminados / Finished	48,1	48,2											96
	Var. % 2018/2017	-16%	-10%											-13%
América Latina	Largos / Longs	2.268	2.236											4.505
	Planos / Flats	3.227	2.910											6.137
	Tubos sin Costura / Seamless Tubes	80	24											104
	Terminados / Finished	5.603	5.375											10.978
	Var. % 2018/2017	4%	9%											6%



alacero

ASOCIACIÓN
LATINOAMERICANA
DEL ACERO

Asociación Latinoamericana del Acero

Benjamín 2944 - 5^{to} piso - Las Condes

Santiago, Chile

Teléfono (56-2) 2233-0545 Fax (56-2) 2233-0768

alacero@alacero.org

www.alacero.org

 @RedAlacero  Alacero