

# América Latina en Cifras Mensual

## Agosto 2018



ASOCIACIÓN  
LATINOAMERICANA  
DEL ACERO

RESUMEN

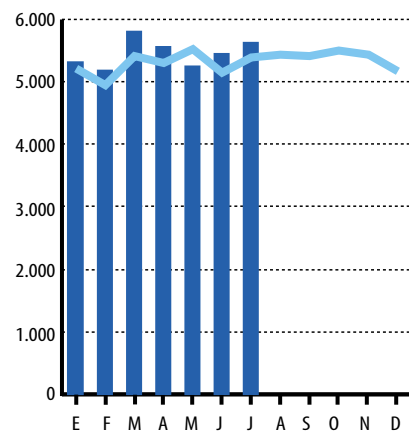
### Producción / Production

en miles de toneladas / thousand tons

Producto Product	2018		2018	2017	Julio July Var. % 2018 vs 2017	Acumulado Accumulated		Var. % 2018 vs 2017
	Mayo May	Junio June				2018	2017	
<b>Acero Crudo</b>	<b>5.252</b>	<b>5.443</b>	<b>5.634</b>	<b>5.389</b>	<b>5%</b>	<b>38.200</b>	<b>36.954</b>	<b>3%</b>
H.Eléctrico / EAF	2.419	2.431	2.475	2.388	4%	16.970	16.311	4%
BOF / OBC	2.741	2.918	3.067	2.888	6%	20.583	19.891	3%
<b>Acero Laminado</b>	<b>4.585</b>	<b>4.488</b>	<b>4.550</b>	<b>4.434</b>	<b>3%</b>	<b>31.951</b>	<b>30.560</b>	<b>5%</b>
Largos	2.180	2.206	2.215	2.101	5%	15.365	14.776	4%
Planos	2.273	2.141	2.182	2.209	-1%	15.603	14.926	5%
Tubos sin costura	133	141	153	124	23%	983	858	15%

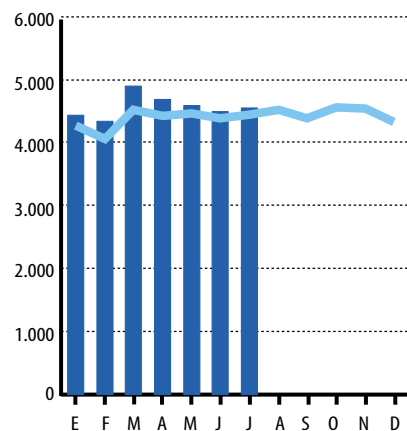
PRODUCCIÓN ACERO CRUDO  
EN MILES DE TONELADAS

■ 2017 ■ 2016



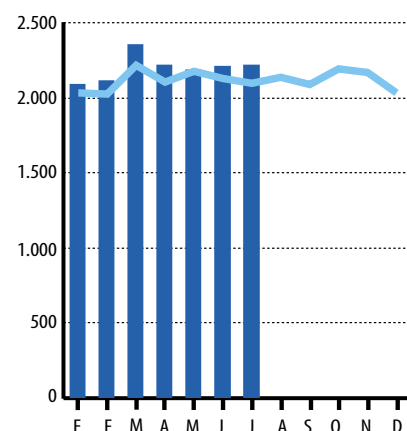
PRODUCCIÓN ACERO LAMINADO  
EN MILES DE TONELADAS

■ 2017 ■ 2016



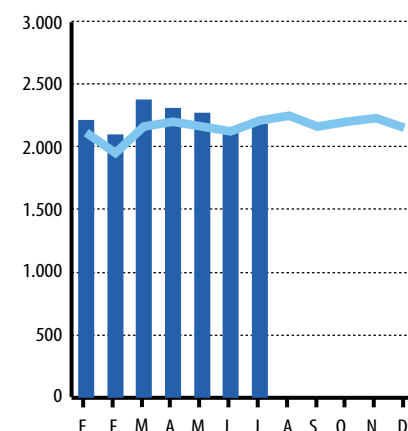
PRODUCCIÓN: LARGOS  
EN MILES DE TONELADAS

■ 2017 ■ 2016



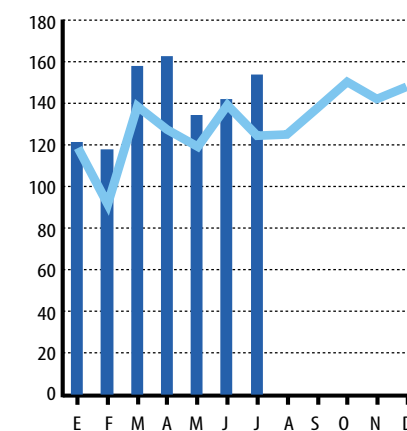
PRODUCCIÓN: PLANOS  
EN MILES DE TONELADAS

■ 2017 ■ 2016



PRODUCCIÓN: TUBOS SIN COSTURA  
EN MILES DE TONELADAS

■ 2017 ■ 2016



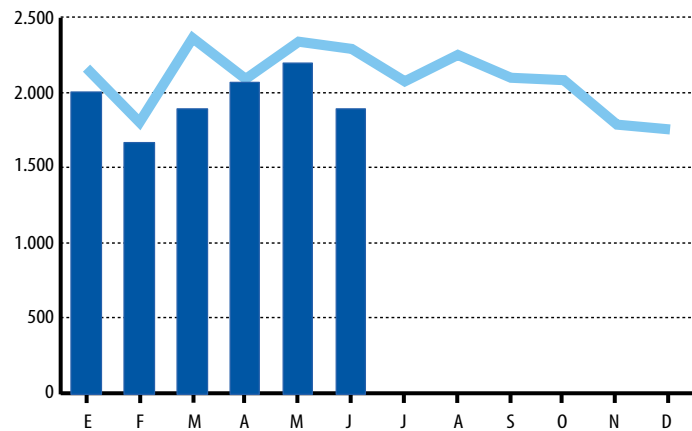
## Comercio / Trade

en miles de toneladas / thousand tons

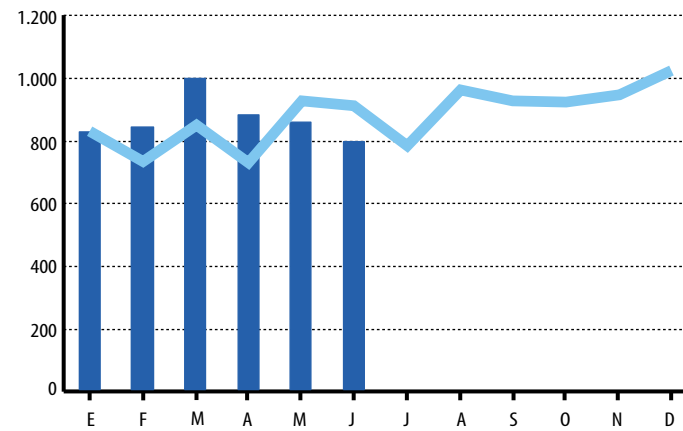
Comercio Trade	2017	2018	Junio June			Acumulado Accumulated		
	Abril April	Mayo May	2018	2017	Var. % 2018 vs 2017	2018	2017	Var. % 2018 vs 2017
<b>Importaciones</b>	<b>2.069</b>	<b>2.199</b>	<b>1.891</b>	<b>2.292</b>	<b>-17%</b>	<b>11.733</b>	<b>13.050</b>	<b>-10%</b>
Largos	559	598	525	549	-4%	3.156	3.314	-5%
Planos	1.460	1.536	1.319	1.686	-22%	8.280	9.429	-12%
Tubos sin costura	50	65	47	57	-17%	298	307	-3%
<b>Exportaciones</b>	<b>876</b>	<b>851</b>	<b>790</b>	<b>924</b>	<b>-14%</b>	<b>5.172</b>	<b>5.021</b>	<b>3%</b>
Largos	425	364	336	344	-2%	2.206	1.975	12%
Planos	337	355	356	466	-24%	2.300	2.413	-5%
Tubos sin costura	114	133	99	113	-13%	667	633	5%

IMPORTACIONES  
EN MILES DE TONELADAS

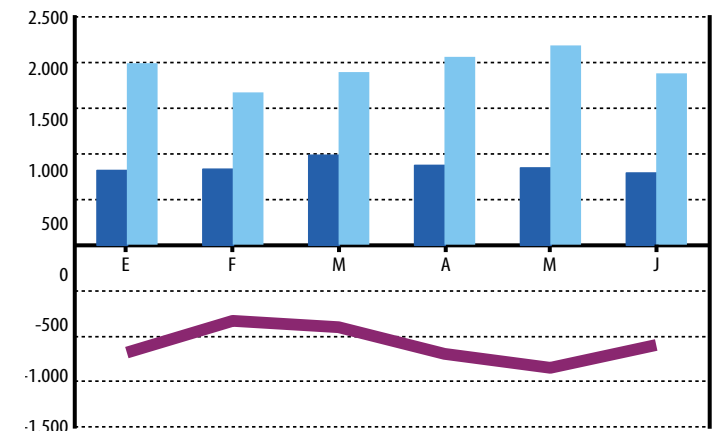
■ 2017 ■ 2016

EXPORTACIONES  
EN MILES DE TONELADAS

■ 2017 ■ 2016

COMERCIO SIDERÚRGICO LATINOAMERICANO 2017  
EN MILES DE TONELADAS

■ Exportaciones ■ Importaciones ■ Saldo



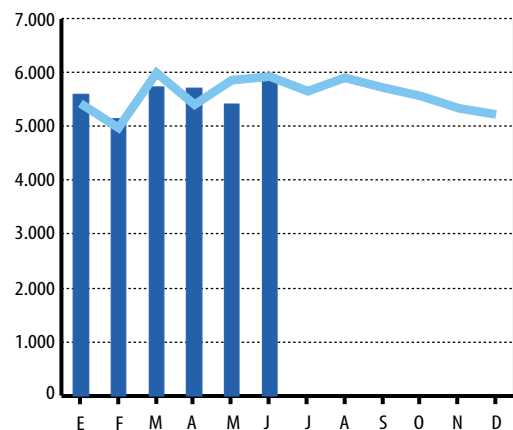
## Consumo aparente de laminados / Apparent steel use

en miles de toneladas / thousand tons

Consumo aparente de laminados Apparent steel use	2017		2018		Junio June	Acumulado Accumulated		
	Abril April	Mayo May	2018	2017	Var. % 2018 vs 2017	2018	2017	Var. % 2018 vs 2017
<b>Total</b>	<b>5.710</b>	<b>5.422</b>	<b>5.902</b>	<b>5.926</b>	<b>0%</b>	<b>33.493</b>	<b>33.580</b>	<b>0%</b>
Largos	2.338	2.405	2.385	2.327	2%	14.048	13.957	1%
Planos	3.390	3.427	3.118	3.302	-6%	19.251	19.445	-1%
Tubos sin costura	98	65	90	94	-4%	461	453	2%

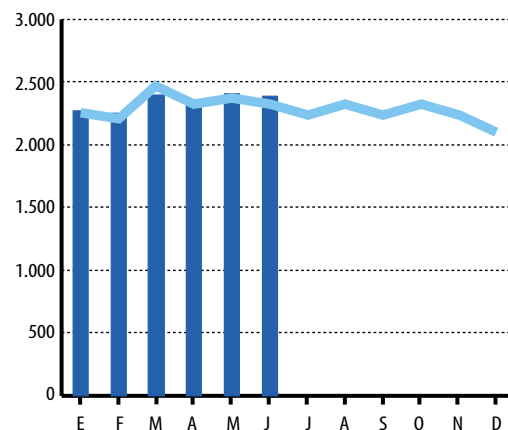
### CONSUMO APARENTE DE LAMINADOS EN MILES DE TONELADAS

■ 2017 ■ 2016



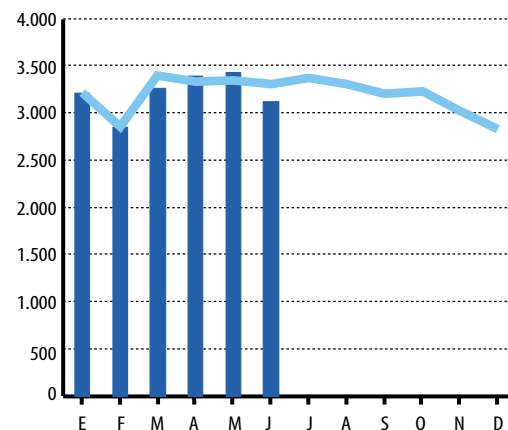
### CONSUMO APARENTE: LARGOS EN MILES DE TONELADAS

■ 2017 ■ 2016



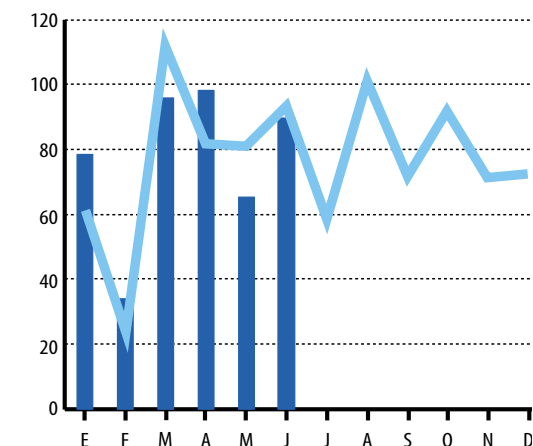
### CONSUMO APARENTE: PLANOS EN MILES DE TONELADAS

■ 2017 ■ 2016



### CONSUMO APARENTE: TUBOS SIN COSTURA EN MILES DE TONELADAS

■ 2017 ■ 2016



# Índice estadísticas mensuales

- |  |       |
|--|-------|
| 01. Proyecciones al mes de julio de 2018<br>July 2018 forecast | P. 05 |
| 02. Producción de acero crudo<br>Crude steel production        | P. 06 |
| 03. Producción de hierro primario<br>Primary iron production   | P. 08 |
| 04. Producción de laminados<br>Finished steel production       | P. 10 |
| 05. Importaciones de laminados<br>Finished steel imports       | P. 13 |
| 06. Exportaciones de laminados<br>Finished steel exports       | P. 16 |
| 07. Consumo aparente de laminados<br>Apparent steel use        | P. 19 |

# Proyecciones al mes de mayo 2018

## May 2018 forecast

[\*] Precios al Consumidor: Índice de Buenos Aires en Argentina, Área Metropolitana de Lima para Perú, Área Metropolitana de Caracas para Venezuela  
 [Nota] Estas cifras difieren de las presentadas en el informe del Short Range Outlook ya que tienen fuente privada (el SRO tiene fuente oficial)

[\*] Consumer prices: index of Buenos Aires for Argentina, Metropolitan area of Lima for Perú, Metropolitan area of Caracas for Venezuela.  
 [Note] The figures are different from those presented in the Short Range Outlook report because they are from a private source (the SRO uses the official source)

País Country	Producto Interno Bruto Gross domestic product		Inversión Bruta Fija Gross Fixed Investment		Producción Industrial Industrial Production		Precios al Consumidor Consumer Prices	
	2018	2019	2018	2019	2018	2019	2018	2019
Argentina*	0,3	1,6	5,4	4,3	0,6	2,0	30,2	20,0
Brasil	1,7	2,6	3,5	5,0	2,7	3,5	4,1	4,2
Chile	3,9	3,6	5,2	5,1	3,1	3,0	2,8	3,1
Colombia	2,6	3,0	1,8	3,9	2,2	2,6	3,3	3,2
México	2,3	2,1	1,5	2,1	2,1	2,3	4,2	3,7
Perú*	3,6	3,8	4,6	5,1	3,0	2,7	2,3	2,4
Venezuela*	-12,3	-4,8	-15,1	-4,3	-14,4	-7,9	212.891,0	48.804,0

# Producción de acero crudo

## Crude steel production

[Fuente] Alacero. Datos en Excel disponibles en la Extranet de Alacero. Ingrese su correo electrónico para acceder a la nueva Extranet.

[Notas] Cifras en color son estimadas, cifras en miles de toneladas. Estadísticas al 21 de agosto de 2018.

[Source] Alacero. Data in Excel available on Alacero's Extranet. Enter your email in the new Extranet.

[Notes] Colored figures are estimates, data is in thousand tons. Statistics until Aug 21th, 2018.

2018

País Country	Producto Product	Enero January	Febrero February	Marzo March	Abril April	Mayo May	Junio June	Julio July	Agosto August	Septiembre September	Octubre October	Noviembre November	Diciembre December	Acumulado Accumulated
Argentina	HAE / EAF	144	226	267	263	264	246	259						1.669
	BOF / OBC	200	191	207	200	174	167	205						1.344
	Total	344	417	474	463	438	414	464						3.013
	Var. % 2018/2017	18%	37%	21%	26%	11%	11%	16%						20%
Brasil	HAE / EAF	608	648	661	685	561	653	653						4.469
	BOF / OBC	2.258	2.066	2.404	2.264	2.118	2.267	2.369						15.746
	Total	2.866	2.714	3.065	2.949	2.679	2.920	3.022						20.215
	Var. % 2018/2017	1%	6%	8%	2%	-9%	10%	7%						3%
Chile	HAE / EAF	24	34	41	13	12	22	30						175
	BOF / OBC	69	66	66	67	68	54	66						455
	Total	92	99	106	80	80	76	96						630
	Var. % 2018/2017	-7%	10%	-3%	-12%	-17%	-18%	-3%						-7%
Colombia	HAE / EAF													-
	BOF / OBC													-
	Total	88	102	85	94	92	94	92						648
	Var. % 2018/2017	-6%	-6%	-27%	-10%	-12%	-15%	-19%						-14%
Cuba	HAE / EAF	18	17	16	17	17	16	18						-
	BOF / OBC	-	-	-	-	-	-	-						-
	Total	18	17	16	17	17	16	18						121
	Var. % 2018/2017	2%	2%	2%	2%	2%	2%	2%						2%
Ecuador	HAE / EAF	49	50	48	47	49	48	51						341
	BOF / OBC	-	-	-	-	-	-	-						-
	Total	49	50	48	47	49	48	51						341
	Var. % 2018/2017	4%	4%	4%	4%	4%	4%	4%						4%
El Salvador	HAE / EAF	8	8	8	8	8	7	9						56
	BOF / OBC	-	-	-	-	-	-	-						-
	Total	8	8	8	8	8	7	9						56
	Var. % 2018/2017	3%	3%	3%	3%	3%	3%	3%						3%

# Producción de acero crudo

## Crude steel production

2018

País Country	Producto Product	Enero January	Febrero February	Marzo March	Abril April	Mayo May	Junio June	Julio July	Agosto August	Septiembre September	Octubre October	Noviembre November	Diciembre December	Acumulado Accumulated
Guatemala	HAE / EAF	26	24	23	25	24	23	26						170
	BOF / OBC	-	-	-	-	-	-	-						-
	Total	26	24	23	25	24	23	26						170
	Var. % 2018/2017	2%	2%	2%	2%	2%	2%	2%	2%					2%
México	HAE / EAF	1.286	1.229	1.364	1.277	1.361	1.296	1.312						9.126
	BOF / OBC	430	413	486	466	380	428	425						3.027
	Total	1.715	1.642	1.850	1.743	1.741	1.724	1.737						12.153
	Var. % 2018/2017	2%	-1%	9%	11%	0%	2%	1%						3%
Paraguay	HAE / EAF	-	-	-	-	-	-	-						-
	BOF / OBC	2	1	1	1	1	2	2						10
	Total	2	1	1	1	1	2	2						10
	Var. % 2018/2017	4%	4%	4%	4%	4%	4%	4%						4%
Perú	HAE / EAF	100	92	105	101	105	103	103						709
	BOF / OBC	-	-	-	-	-	-	-						-
	Total	100	92	105	101	105	103	103						709
	Var. % 2018/2017	1%	-1%	1%	-3%	3%	6%	1%						1%
Uruguay	HAE / EAF	6	3	4	5	4	5	5						33
	BOF / OBC	-	-	-	-	-	-	-						-
	Total	6	3	4	5	4	5	5						33
	Var. % 2018/2017	4%	4%	4%	4%	4%	4%	4%						4%
Venezuela	HAE / EAF	11	16	23	18	13	12	9						102
	BOF / OBC	-	-	-	-	-	-	-						-
	Total	11	16	23	18	13	12	9						102
	Var. % 2018/2017	-60%	-56%	-53%	-70%	-75%	-61%	-6%						-62%
América Latina	HAE / EAF	2.279	2.348	2.560	2.458	2.419	2.431	2.475						16.970
	BOF / OBC	2.958	2.737	3.163	2.999	2.741	2.918	3.067						20.583
	Total	5.325	5.187	5.809	5.550	5.252	5.443	5.634						38.200
	Var. % 2018/2017	2%	5%	7%	5%	-5%	6%	5%						3%

# Producción de hierro primario

## Primary iron production

[Fuente] Alacero. Datos en Excel disponibles en la Extranet de Alacero. Ingrese su correo electrónico para acceder a la nueva Extranet.

[Notas] Cifras en color son estimadas, cifras en miles de toneladas. Estadísticas al 21 de agosto de 2018.

[Source] Alacero. Data in Excel available on Alacero's Extranet. Enter your email in the new Extranet.

[Notes] Colored figures are estimates, data is in thousand tons. Statistics until Aug 21th, 2018.

2018

País Country	Producto Product	Enero January	Febrero February	Marzo March	Abril April	Mayo May	Junio June	Julio July	Agosto August	Septiembre September	Octubre October	Noviembre November	Diciembre December	Acumulado Accumulated
Argentina	Arrabio / Pig iron	188	180	190	183	162	167	194						1.264
	Hierro esponja / Sponge iron	141	150	180	166	145	105	54						940
	Total	328	330	370	349	307	273	248						2.204
	Var. % 2018/2017	33 %	50 %	6 %	3 %	-6 %	4 %	31 %						14 %
Brasil	Arrabio / Pig iron	2.340	2.149	2.426	2.334	2.213	2.340	2.428						16.230
	Hierro esponja / Sponge iron													-
	Total	2.340	2.149	2.426	2.334	2.213	2.340	2.428						16.230
	Var. % 2018/2017	2 %	4 %	3 %	-3 %	-11 %	3 %	4 %						0 %
Chile	Arrabio / Pig iron	57	55	56	57	57	45	56						382
	Hierro esponja / Sponge iron													-
	Total	57	55	56	57	57	45	56						382
	Var. % 2018/2017	-2 %	7 %	-3 %	5 %	1 %	-17 %	-4 %						-2 %
Colombia	Arrabio / Pig iron	19	14	16	19	15	16	18						116
	Hierro esponja / Sponge iron	-	-	-	-	-	-	-						-
	Total	19	14	16	19	15	16	18						116
	Var. % 2018/2017	5 %	5 %	5 %	5 %	5 %	5 %	5 %						5 %
México	Arrabio / Pig iron	384	369	435	417	349	395	387						2.737
	Hierro esponja / Sponge iron	502	491	550	446	499	445	464						3.397
	Total	886	860	985	863	849	841	851						6.134
	Var. % 2018/2017	7 %	3 %	9 %	3 %	-5 %	-6 %	-2 %						1 %
Paraguay	Arrabio / Pig iron	3	2	2	3	2	3	3						18
	Hierro esponja / Sponge iron	-	-	-	-	-	-	-						-
	Total	3	2	2	3	2	3	3						18
	Var. % 2018/2017	4 %	4 %	4 %	4 %	4 %	4 %	4 %						4 %
Venezuela	Arrabio / Pig iron	-	-	-	-	-	-	-						-
	Hierro esponja / Sponge iron	34	40	59	56	57	44	30						320
	Total	34	40	59	56	57	44	30						320
	Var. % 2018/2017	0 %	0 %	-20 %	-21 %	0 %	0 %	0 %						0 %



# Producción de hierro primario

## Primary iron production

2018

País Country	Producto Product	Enero January	Febrero February	Marzo March	Abril April	Mayo May	Junio June	Julio July	Agosto August	Septiembre September	Octubre October	Noviembre November	Diciembre December	Acumulado Accumulated
América Latina	Arrabio / Pig iron	2.990	2.769	3.125	3.012	2.798	2.967	3.086						20.747
	Hierro esponja / Sponge iron	676	680	789	668	701	594	548						4.657
	Total	3.666	3.449	3.913	3.680	3.499	3.561	3.634						25.404
	Var. % 2018/2017	6 %	7 %	4 %	-1 %	-9 %	0 %	5 %						1 %

# Producción de laminados

## Finished steel production

[Fuente] Alacero. Datos en Excel disponibles en la Extranet de Alacero. Ingrese su correo electrónico para acceder a la nueva Extranet.

[Notas] Cifras en color son estimadas, cifras en miles de toneladas. Estadísticas al 21 de agosto de 2018.

[Source] Alacero. Data in Excel available on Alacero's Extranet. Enter your email in the new Extranet.

[Notes] Colored figures are estimates, data is in thousand tons. Statistics until Aug 21th, 2018.

2018

País Country	Producto Product	Enero January	Febrero February	Marzo March	Abril April	Mayo May	Junio June	Julio July	Agosto August	Septiembre September	Octubre October	Noviembre November	Diciembre December	Acumulado Accumulated
Argentina	Largos / Longs	106	159	188	171	163	159	151						1.097
	Planos / Flats	235	213	202	192	195	153	178						1.370
	Tubos sin Costura / Seamless Tubes	39	45	70	66	53	55	66						393
	Terminados / Finished	380	417	459	430	412	368	395						2.860
	Var. % 2018/2017	24%	40%	16%	12%	-1%	-8%	-7%						9%
Brasil	Largos / Longs	730	740	831	783	706	746	760						5.296
	Planos / Flats	1.159	1.088	1.265	1.222	1.244	1.134	1.143						8.255
	Tubos sin Costura / Seamless Tubes	-												-
	Terminados / Finished	1.889	1.828	2.096	2.005	1.950	1.880	1.903						13.551
	Var. % 2018/2017	6%	8%	8%	6%	7%	5%	3%						6%
Chile	Largos / Longs	95	90	104	82	79	93	92						634
	Planos / Flats													-
	Tubos sin Costura / Seamless Tubes													-
	Terminados / Finished	95	90	104	82	79	93	92						634
	Var. % 2018/2017	22%	-5%	12%	-12%	-15%	4%	-1%						0%
Colombia	Largos / Longs	92	107	108	94	106	102	101						710
	Planos / Flats	36	27	34	40	26	33	33						229
	Tubos sin Costura / Seamless Tubes	-	-	-	-	-	-	-						-
	Terminados / Finished	128	134	142	134	132	135	134						939
	Var. % 2018/2017	-15%	-13%	-15%	-15%	-15%	-5%	-6%						-12%
Costa Rica	Largos / Longs	29	30	34	35	35	33	34						232
	Planos / Flats	-	-	-	-	-	-	-						-
	Tubos sin Costura / Seamless Tubes	-	-	-	-	-	-	-						-
	Terminados / Finished	29	30	34	35	35	33	34						232
	Var. % 2018/2017	4%	4%	4%	4%	4%	4%	4%						4%
Cuba	Largos / Longs	9	8	7	9	9	9	11						64
	Planos / Flats	-	-	-	-	-	-	-						-
	Tubos sin Costura / Seamless Tubes	-	-	-	-	-	-	-						-
	Terminados / Finished	9	8	7	9	9	9	11						64
	Var. % 2018/2017	2%	2%	2%	2%	2%	2%	2%						2%

# Producción de laminados

## Finished steel production

2018

País Country	Producto Product	Enero January	Febrero February	Marzo March	Abril April	Mayo May	Junio June	Julio July	Agosto August	Septiembre September	Octubre October	Noviembre November	Diciembre December	Acumulado Accumulated
Ecuador	Largos / Longs	64	62	60	63	62	61	62						437
	Planos / Flats	-	-	-	-	-	-	-						-
	Tubos sin Costura / Seamless Tubes	-	-	-	-	-	-	-						-
	Terminados / Finished	64	62	60	63	62	61	62						437
	Var. % 2018/2017	4%	4%	4%	4%	4%	4%	4%	4%					4%
El Salvador	Largos / Longs	7	8	6	7	8	8	8						53
	Planos / Flats	-	-	-	-	-	-	-						-
	Tubos sin Costura / Seamless Tubes	-	-	-	-	-	-	-						-
	Terminados / Finished	7	8	6	7	8	8	8						53
	Var. % 2018/2017	3%	3%	3%	3%	3%	3%	3%	3%					3%
Guatemala	Largos / Longs	42	38	37	35	35	38	41						265
	Planos / Flats	-	-	-	-	-	-	-						-
	Tubos sin Costura / Seamless Tubes	-	-	-	-	-	-	-						-
	Terminados / Finished	42	38	37	35	35	38	41						265
	Var. % 2018/2017	2%	2%	2%	2%	2%	2%	2%	2%					2%
México	Largos / Longs	749	709	784	751	801	764	772						5.330
	Planos / Flats	778	765	872	842	795	810	816						5.679
	Tubos sin Costura / Seamless Tubes	82	72	87	95	80	86	87						590
	Terminados / Finished	1.608	1.547	1.744	1.688	1.677	1.660	1.675						11.599
	Var. % 2018/2017	1%	4%	11%	9%	4%	3%	6%						5%
Paraguay	Largos / Longs	2	1	0	4	2	2	2						14
	Planos / Flats	-	-	-	-	-	-	-						-
	Tubos sin Costura / Seamless Tubes	-	-	-	-	-	-	-						-
	Terminados / Finished	2	1	0	4	2	2	2						14
	Var. % 2018/2017	4%	4%	4%	4%	4%	4%	4%	4%					4%
Perú	Largos / Longs	113	101	126	120	120	135	125						839
	Planos / Flats	4	5	4	5	6	4	4						32
	Tubos sin Costura / Seamless Tubes	-	-	-	-	-	-	-						-
	Terminados / Finished	117	105	130	125	126	139	129						871
	Var. % 2018/2017	-6%	1%	4%	-5%	-7%	15%	3%						1%

# Producción de laminados

## Finished steel production

2018

País Country	Producto Product	Enero January	Febrero February	Marzo March	Abril April	Mayo May	Junio June	Julio July	Agosto August	Septiembre September	Octubre October	Noviembre November	Diciembre December	Acumulado Accumulated
República Dominicana	Largos / Longs	37	39	40	37	36	39	42						269
	Planos / Flats	4	3	5	6	6	6	6						35
	Tubos sin Costura / Seamless Tubes	-	-	-	-	-	-	-						-
	Terminados / Finished	41	42	45	43	41	44	48						304
	Var. % 2018/2017	11 %	11 %	11 %	11 %	11 %	11 %	11 %						11 %
Uruguay	Largos / Longs	4	5	3	4	5	6	7						34
	Planos / Flats	-	-	-	-	-	-	-						-
	Tubos sin Costura / Seamless Tubes	-	-	-	-	-	-	-						-
	Terminados / Finished	4	5	3	4	5	6	7						34
	Var. % 2018/2017	3 %	3 %	3 %	3 %	3 %	3 %	3 %						3 %
Venezuela	Largos / Longs	10	15	21	18	12	10	6						92
	Planos / Flats	-	-	-	-	-	1	2						3
	Tubos sin Costura / Seamless Tubes	-	-	-	-	-	-	-						-
	Terminados / Finished	10	15	21	18	12	11	8						95
	Var. % 2018/2017	-79 %	-68 %	-52 %	-51 %	-72 %	-70 %	30 %						-64 %
América Latina	Largos / Longs	2.088	2.113	2.350	2.213	2.180	2.206	2.215						15.365
	Planos / Flats	2.217	2.102	2.382	2.307	2.273	2.141	2.182						15.603
	Tubos sin Costura / Seamless Tubes	121	117	157	161	133	141	153						983
	Terminados / Finished	4.425	4.331	4.889	4.682	4.585	4.488	4.550						31.951
	Var. % 2018/2017	4 %	7 %	8 %	6 %	3 %	2 %	3 %						5 %

# Importación de laminados

## Finished steel imports

[Fuente] Alacero. Datos en Excel disponibles en la Extranet de Alacero. Ingrese su correo electrónico para acceder a la nueva Extranet.

[Notas] Cifras en color son estimadas, cifras en miles de toneladas.

\*El comercio de República Dominicana corresponde a los datos entregados por INCA. Estadísticas al 21 de agosto de 2018.

[Source] Alacero. Data in Excel available on Alacero's Extranet. Enter your email in the new Extranet.

[Notes] Colored figures are estimates, data is in thousand tons.

Trade data for Dominican Republic is provided by INCA. Statistics until Aug 21th, 20<sup>18</sup>.

2018

País Country	Producto Product	Enero January	Febrero February	Marzo March	Abril April	Mayo May	Junio June	Julio July	Agosto August	Septiembre September	Octubre October	Noviembre November	Diciembre December	Acumulado Accumulated
Argentina	Largos / Longs	33	22	26	31	25	27							
	Planos / Flats	39	85	45	73	78	65							
	Tubos sin Costura / Seamless Tubes	2	2	0	1	0	0							
	Terminados / Finished	74,5	108,6	70,4	104,6	102,8	92,4							
	Var. % 2018/2017	28%	110%	-15%	9%	29%	4%							
Bolivia	Largos / Longs	33	26	30	34	30	31							
	Planos / Flats	8	11	13	11	12	11							
	Tubos sin Costura / Seamless Tubes	1	1	1	0	1	1							
	Terminados / Finished	42,2	37,4	44,3	45,9	43,0	43,0							
	Var. % 2018/2017	-23%	-4%	-23%	8%	-15%	52%							
Brasil	Largos / Longs	46	44	44	27	45	53							
	Planos / Flats	143	82	146	147	133	152							
	Tubos sin Costura / Seamless Tubes													
	Terminados / Finished	189,2	126,1	189,6	174,2	177,5	205,2							
	Var. % 2018/2017	0%	-14%	-10%	30%	-4%	31%							
Chile	Largos / Longs	35	30	32	30	46	31							
	Planos / Flats	112	107	98	120	122	121							
	Tubos sin Costura / Seamless Tubes	3	2	2	1	2	4							
	Terminados / Finished	149,4	139,5	132,6	151,9	170,0	155,9							
	Var. % 2018/2017	-9%	43%	-32%	23%	-2%	13%							
Colombia	Largos / Longs	61	98	49	99	118	58							
	Planos / Flats	115	72	118	103	135	89							
	Tubos sin Costura / Seamless Tubes	12	21	21	19	19	10							
	Terminados / Finished	188,0	190,7	188,2	220,7	271,8	157,8							
	Var. % 2018/2017	-12%	3%	-22%	15%	70%	-15%							
Costa Rica	Largos / Longs	4	21	11	12	15	15							
	Planos / Flats	43	23	23	29	42	25							
	Tubos sin Costura / Seamless Tubes	0	0	0	0	0	0							
	Terminados / Finished	47,2	44,2	34,0	41,1	57,0	40,2							
	Var. % 2018/2017	-1%	-17%	-41%	-11%	5%	-44%							

# Importación de laminados

## Finished steel imports

2018

País Country	Producto Product	Enero January	Febrero February	Marzo March	Abril April	Mayo May	Junio June	Julio July	Agosto August	Septiembre September	Octubre October	Noviembre November	Diciembre December	Acumulado Accumulated
Ecuador	Largos / Longs	8	22	10	12	15	4							
	Planos / Flats	86	72	68	103	76	57							
	Tubos sin Costura / Seamless Tubes	4	3	8	12	15	7							
	Terminados / Finished	97,2	96,8	86,1	127,0	105,9	67,8							
	Var. % 2018/2017	13 %	30 %	-28 %	27 %	38 %	-35 %							
El Salvador	Largos / Longs	15	7	13	12	12	19							
	Planos / Flats	27	10	20	36	22	20							
	Tubos sin Costura / Seamless Tubes	0,1	0,1	0,2	0,0	0,1	0,1							
	Terminados / Finished	41,9	17,0	33,1	47,9	33,7	38,3							
	Var. % 2018/2017	-16 %	-32 %	7835 %	23 %	-3 %	70 %							
Guatemala	Largos / Longs	6	9	11	26	20	14							
	Planos / Flats	37	29	46	27	49	41							
	Tubos sin Costura / Seamless Tubes	0	0	0	1	0	1							
	Terminados / Finished	43,0	38,5	57,4	54,6	69,6	55,6							
	Var. % 2018/2017	-29 %	22 %	12 %	-38 %	39 %	-9 %							
Honduras	Largos / Longs	11	14	12	13	15	13							
	Planos / Flats	21	16	26	13	21	20							
	Tubos sin Costura / Seamless Tubes	0	0	0	0	0	0							
	Terminados / Finished	32,1	30,2	38,2	26,2	36,2	33,3							
	Var. % 2018/2017	36 %	-36 %	45 %	-24 %	1 %	-23 %							
México	Largos / Longs	146	127	114	138	144	136							
	Planos / Flats	666	572	693	678	727	598							
	Tubos sin Costura / Seamless Tubes	12	7	7	10	14	13							
	Terminados / Finished	824,5	705,9	815,0	825,5	884,6	746,2							
	Var. % 2018/2017	-13 %	-12 %	-24 %	-6 %	-21 %	-31 %							
Panamá	Largos / Longs	40	4	24	18	33	31							
	Planos / Flats	34	4	9	5	18	7							
	Tubos sin Costura / Seamless Tubes	0,3	0,1	0,1	0,1	0,2	0,2							
	Terminados / Finished	73,4	8,2	33,4	23,5	51,4	37,9							
	Var. % 2018/2017	69 %	-61 %	80 %	-64 %	20 %	11 %							

# Importación de laminados

## Finished steel imports

2018

País Country	Producto Product	Enero January	Febrero February	Marzo March	Abril April	Mayo May	Junio June	Julio July	Agosto August	Septiembre September	Octubre October	Noviembre November	Diciembre December	Acumulado Accumulated
Paraguay	Largos / Longs	10	9	11	15	10	11							
	Planos / Flats	27	16	22	38	31	27							
	Tubos sin Costura / Seamless Tubes	0,4	0,1	0,4	0,1	0,7	0,3							
	Terminados / Finished	37,4	25,0	32,7	53,4	42,3	38,4							
	Var. % 2018/2017	49%	-11%	23%	243%	45%	18%							
Perú	Largos / Longs	81	48	55	87	66	78							
	Planos / Flats	65	37	56	67	61	77							
	Tubos sin Costura / Seamless Tubes	3	2	7	2	7	7							
	Terminados / Finished	147,9	87,8	117,5	156,0	135,0	161,4							
	Var. % 2018/2017	-18%	-51%	-34%	-28%	-38%	-25%							
Uruguay	Largos / Longs	3	3	15	4	4	3							
	Planos / Flats	8	7	5	7	8	9							
	Tubos sin Costura / Seamless Tubes	0,2	0,1	0,0	0,2	0,1	0,0							
	Terminados / Finished	11,2	9,4	20,6	11,4	12,4	11,9							
	Var. % 2018/2017	16%	-13%	81%	-2%	-3%	-18%							
Venezuela	Largos / Longs	0	0	1	1	1	1							
	Planos / Flats	2	1	0	1	1	1							
	Tubos sin Costura / Seamless Tubes	1	7	2	4	5	4							
	Terminados / Finished	4,2	8,3	3,7	5,5	6,0	5,5							
	Var. % 2018/2017	-59%	19%	-77%	-43%	-47%	-70%							
América Latina	Largos / Longs	532	484	459	559	598	525							
	Planos / Flats	1.432	1.144	1.389	1.460	1.536	1.319							
	Tubos sin Costura / Seamless Tubes	39	46	50	50	65	47							
	Terminados / Finished	2.003	1.674	1.897	2.069	2.199	1.891							
	Var. % 2018/2017	-7%	-7%	-20%	-1%	-6%	-17%							

# Exportación de laminados

## Finished steel exports

[Fuente] Alacero. Datos en Excel disponibles en la Extranet de Alacero. Ingrese su correo electrónico para acceder a la nueva Extranet.

[Notas] Cifras en color son estimadas, cifras en miles de toneladas.

\*El comercio de República Dominicana corresponde a los datos entregados por INCA. Estadísticas al 21 de agosto de 2018.

[Source] Alacero. Data in Excel available on Alacero's Extranet. Enter your email in the new Extranet.

[Notes] Colored figures are estimates, data is in thousand tons.

Trade data for Dominican Republic is provided by INCA. Statistics until Aug 21th, 20<sup>18</sup>.

2018

País Country	Producto Product	Enero January	Febrero February	Marzo March	Abril April	Mayo May	Junio June	Julio July	Agosto August	Septiembre September	Octubre October	Noviembre November	Diciembre December	Acumulado Accumulated
Argentina	Largos / Longs	3	4	10	10	14	12							54
	Planos / Flats	15	3	27	4	23	18							90
	Tubos sin Costura / Seamless Tubes	15	43	38	34	27	33							189
	Terminados / Finished	32,9	49,8	75,8	48,1	64,3	63,0							334
	Var. % 2018/2017	-49%	59%	45%	-18%	-4%	26%							3%
Bolivia	Largos / Longs	-	0	0	-	-	-							0
	Planos / Flats	-	-	-	0	-	-							0
	Tubos sin Costura / Seamless Tubes	-	-	-	-	-	-							-
	Terminados / Finished	-	0,0	0,0	0,0	-	-							0
	Var. % 2018/2017	0%	0%	0%	0%	0%	0%							0%
Brasil	Largos / Longs	193	128	160	178	111	155							924
	Planos / Flats	284	260	305	190	181	238							1.458
	Tubos sin Costura / Seamless Tubes													-
	Terminados / Finished	477,0	387,5	465,5	367,5	291,7	393,2							2.382
	Var. % 2018/2017	16%	14%	7%	11%	-36%	-17%							-3%
Chile	Largos / Longs	8	13	7	13	16	15							73
	Planos / Flats	1	0	0	0	1	1							3
	Tubos sin Costura / Seamless Tubes	0	0	0	0	0	0							1
	Terminados / Finished	8,9	13,7	7,7	14,4	16,8	16,0							77
	Var. % 2018/2017	-51%	132%	127%	911%	-22%	537%							46%
Colombia	Largos / Longs	1	0	0	0	0	0							2
	Planos / Flats	5	2	3	8	4	4							27
	Tubos sin Costura / Seamless Tubes	2	3	4	6	6	2							23
	Terminados / Finished	7,9	4,6	7,4	14,2	10,8	6,2							51
	Var. % 2018/2017	67%	-33%	3%	89%	71%	22%							36%
Costa Rica	Largos / Longs	3	8	13	4	9	8							44
	Planos / Flats	3	4	8	6	6	7							35
	Tubos sin Costura / Seamless Tubes	0	0	0	2	3	2							7
	Terminados / Finished	5,7	12,0	20,2	13,2	17,8	17,0							86
	Var. % 2018/2017	-48%	5%	59%	-26%	-21%	-9%							-9%



# Exportación de laminados

## Finished steel exports

2018

País Country	Producto Product	Enero January	Febrero February	Marzo March	Abril April	Mayo May	Junio June	Julio July	Agosto August	Septiembre September	Octubre October	Noviembre November	Diciembre December	Acumulado Accumulated
Ecuador	Largos / Longs	0,4	1,3	0,7	1,2	1	1							5
	Planos / Flats	0,1	-	0,1	0,1	0,0	0,1							0
	Tubos sin Costura / Seamless Tubes	-	0,0	0,1	0,1	0,0	0							0
	Terminados / Finished	0,5	1,3	0,8	1,3	0,7	0,9							6
	Var. % 2018/2017	-25%	74%	-10%	40%	-18%	66%							
El Salvador	Largos / Longs	6	5	6	7	6	5							34
	Planos / Flats	6	7	7	9	10	7							46
	Tubos sin Costura / Seamless Tubes	0,0	0,0	0,0	0,0	0,0	0,0							0
	Terminados / Finished	12,0	12,3	13,1	15,9	16,0	11,5							81
	Var. % 2018/2017	-3%	8%	-18%	36%	6%	-11%							
Guatemala	Largos / Longs	10	16	21	16	17	15							94
	Planos / Flats	5	5	8	6	6	7							36
	Tubos sin Costura / Seamless Tubes	0,1	0,2	0,1	0,1	0	0							1
	Terminados / Finished	14,2	21,1	28,6	21,9	23,5	21,8							131
	Var. % 2018/2017	-15%	10%	42%	-13%	30%	-20%							
Honduras	Largos / Longs	4	3	2	8	7	6							30
	Planos / Flats	4	3	3	5	5	4							23
	Tubos sin Costura / Seamless Tubes	0,0	-	0	0	0	0							0
	Terminados / Finished	8,0	5,6	5,2	12,4	11,5	10,0							53
	Var. % 2018/2017	-14%	-12%	-46%	30%	3%	0%							
México	Largos / Longs	102	125	168	157	169	106							828
	Planos / Flats	77	87	117	106	119	70							576
	Tubos sin Costura / Seamless Tubes	64	83	68	72	96	61							444
	Terminados / Finished	243,4	294,8	353,1	335,2	383,2	237,4							1.847
	Var. % 2018/2017	-9%	6%	30%	34%	29%	-21%							
Panamá	Largos / Longs	0,1	0,1	0,3	0,1	0,2	0,1							1
	Planos / Flats	0,1	0,3	0,8	0,4	0,2	0,2							2
	Tubos sin Costura / Seamless Tubes	0,0	-	0,1	0,0	0,0	0,0							0
	Terminados / Finished	0,2	0,4	1,1	0,5	0,5	0,2							3
	Var. % 2018/2017	16%	117%	201%	161%	195%	10023%							

# Exportación de laminados

## Finished steel exports

2018

País Country	Producto Product	Enero January	Febrero February	Marzo March	Abril April	Mayo May	Junio June	Julio July	Agosto August	Septiembre September	Octubre October	Noviembre November	Diciembre December	Acumulado Accumulated
Paraguay	Largos / Longs	0	1	0	-	-	-							1
	Planos / Flats	-	0	-	-	-	-							0
	Tubos sin Costura / Seamless Tubes	-	0	-	-	-	-							0
	Terminados / Finished	0,0	0,6	0,0	-	-	-							1
	Var. % 2018/2017	0%	0%	0%	-100%	0%	0%							33821350%
Perú	Largos / Longs	11	35	14	29	14	12							115
	Planos / Flats	0,1	0,3	0,7	2,2	0,3	0,4							4
	Tubos sin Costura / Seamless Tubes	0,1	0,3	0,1	0,0	0,4	0,2							1
	Terminados / Finished	11,2	35,3	14,5	31,6	14,6	13,0							120
	Var. % 2018/2017	-46%	69%	-30%	39%	-36%	-43%							-8%
Uruguay	Largos / Longs	1	-	0	0	0	0							1
	Planos / Flats	0	0	-	0	0	0							0
	Tubos sin Costura / Seamless Tubes	-	-	-	-	0	0							0
	Terminados / Finished	0,8	0,0	-	-	0,1	0,1							1
	Var. % 2018/2017	130077%	1229%	-100%	0%	11625%	307%							5418%
Venezuela	Largos / Longs	-	-	-	-	-	-							-
	Planos / Flats	-	-	-	-	-	-							-
	Tubos sin Costura / Seamless Tubes	-	-	-	-	-	-							-
	Terminados / Finished	-	-	-	-	-	-							-
	Var. % 2018/2017	0%	-100%	0%	0%	0%	0%							-100%
América Latina	Largos / Longs	341	339	401	425	364	336							2.206
	Planos / Flats	400	371	481	337	355	356							2.300
	Tubos sin Costura / Seamless Tubes	82	129	111	114	133	99							667
	Terminados / Finished	823	839	993	876	851	790							5.172
	Var. % 2018/2017	-2%	14%	17%	19%	-9%	-14%							3%

# Consumo aparente de laminados

## Apparent steel use

[Fuente] Alacero. [Datos en Excel disponibles en la Extranet de Alacero. Ingrese su correo electrónico para acceder a la nueva Extranet.](#)

[Notas] Cifras en color son estimadas, cifras en miles de toneladas.

\*Consumo de Brasil: Proporcionado por el Instituto Aço Brasil, según su metodología interna. (Ventas internas + Importaciones)

\*\*Consumo de México: Cifras preliminares considerando Regla 8a para importaciones. Estadísticas al 21 de agosto de 2018.

[Source] Alacero. [Data in Excel available on Alacero's Extranet. Enter your email in the new Extranet.](#)

[Notes] Colored figures are estimates, data is in thousand tons.

\*Steel Use of Brazil according the internal methodology of Instituto Aço Brasil (internal sales + imports)

\*\*Consumption Mexico: preliminary figures considering Rule 8<sup>a</sup> for imports. Statistics until Aug 21th, 20<sup>18</sup>.

2018

País Country	Producto Product	Enero January	Febrero February	Marzo March	Abril April	Mayo May	Junio June	Julio July	Agosto August	Septiembre September	Octubre October	Noviembre November	Diciembre December	Acumulado Accumulated
Argentina	Largos / Longs	136	177	203	191	173	174							1.055
	Planos / Flats	260	295	219	262	250	200							1.486
	Tubos sin Costura / Seamless Tubes	26	4	32	33	27	22							143
	Terminados / Finished	421,2	475,4	453,7	486,3	450,2	397,2							2.684
	Var. % 2018/2017	40%	49%	6%	16%	5%	-9%							15%
Bolivia	Largos / Longs	33	26	30	34	30	31							185
	Planos / Flats	8	11	13	11	12	11							66
	Tubos sin Costura / Seamless Tubes	1	1	1	0	1	1							5
	Terminados / Finished	42	37	44	46	43	43							256
	Var. % 2018/2017	-23%	-4%	-23%	8%	-15%	52%							-6%
Brasil	Largos / Longs	583	656	715	632	639	644							3.870
	Planos / Flats	1.018	911	1.105	1.179	1.196	1.048							6.457
	Tubos sin Costura / Seamless Tubes													-
	Terminados / Finished	1.634	1.572	1.797,0	1.696,0	1.360,0	2.001,0							10.060
	Var. % 2018/2017	13%	12%	5%	26%	-16%	19%							9%
Chile	Largos / Longs	121	107	129	98	110	109							673
	Planos / Flats	112	107	98	120	121	120							678
	Tubos sin Costura / Seamless Tubes	3	2	2	1	2	4							13
	Terminados / Finished	235	216	229	219	233	233							1.364
	Var. % 2018/2017	5%	16%	-19%	2%	-5%	3%							-1%
Colombia	Largos / Longs	153	205	157	192	224	160							1.091
	Planos / Flats	109	70	115	94	131	132							652
	Tubos sin Costura / Seamless Tubes	10	18	16	14	12	8							79
	Terminados / Finished	271,9	293,6	288,9	300,0	366,8	299,8							1.821
	Var. % 2018/2017	-13%	1%	-18%	0%	39%	2%							0%
Costa Rica	Largos / Longs	31	44	33	43	42	40							233
	Planos / Flats	40	19	15	23	36	18							149
	Tubos sin Costura / Seamless Tubes	0	-0	0	-2	-3	-2							-7
	Terminados / Finished	70,6	62,3	48,2	63,3	74,6	56,5							375
	Var. % 2018/2017	9%	-12%	-38%	1%	14%	-34%							-12%

# Consumo aparente de laminados

## Apparent steel use

2018

País Country	Producto Product	Enero January	Febrero February	Marzo March	Abril April	Mayo May	Junio June	Julio July	Agosto August	Septiembre September	Octubre October	Noviembre November	Diciembre December	Acumulado Accumulated
Ecuador	Largos / Longs	72	83	69	74	77	65							440
	Planos / Flats	85	72	68	103	76	57							461
	Tubos sin Costura / Seamless Tubes	4	3	8	12	15	7							49
	Terminados / Finished	161,1	157,9	145,6	189,1	167,6	128,2							949
	Var. % 2018/2017	10%	18%	-17%	18%	23%	-21%							4%
El Salvador	Largos / Longs	17	10	14	11	14	22							88
	Planos / Flats	20	3	12	27	12	13							87
	Tubos sin Costura / Seamless Tubes	0	0	0	-0	0	0							1
	Terminados / Finished	37,1	12,9	26,5	38,7	25,9	35,0							176
	Var. % 2018/2017	-17%	-41%	-382%	15%	-7%	100%							30%
Guatemala	Largos / Longs	38	31	27	45	38	37							216
	Planos / Flats	32	24	38	22	43	34							194
	Tubos sin Costura / Seamless Tubes	0	-0	0	1	0	0							2
	Terminados / Finished	70,6	55,1	65,9	67,5	80,8	71,6							412
	Var. % 2018/2017	-17%	11%	-2%	-30%	22%	1%							-5%
Honduras	Largos / Longs	6	11	9	5	8	7							47
	Planos / Flats	18	14	23	8	16	16							95
	Tubos sin Costura / Seamless Tubes	0	0	0	0	0	0							1
	Terminados / Finished	24,1	24,6	33,0	13,8	24,7	23,3							144
	Var. % 2018/2017	67%	-40%	98%	-44%	1%	-30%							-7%
México	Largos / Longs	793	711	730	732	777	794							4.535
	Planos / Flats	1.367	1.251	1.449	1.414	1.404	1.337							8.221
	Tubos sin Costura / Seamless Tubes	30	-3	27	33	-2	38							122
	Terminados / Finished	2.189	1.958	2.206	2.179	2.178	2.169							12.879
	Var. % 2018/2017	-4%	-3%	-7%	0%	-11%	-9%							-6%
Panamá	Largos / Longs	40	4	24	18	33	31							149
	Planos / Flats	33	4	9	5	18	7							75
	Tubos sin Costura / Seamless Tubes	0	0	-0	0	0	0							1
	Terminados / Finished	73,3	7,8	32,3	23,0	50,9	37,7							225
	Var. % 2018/2017	69%	-63%	78%	-65%	19%	10%							0%

# Consumo aparente de laminados

## Apparent steel use

2018

País Country	Producto Product	Enero January	Febrero February	Marzo March	Abril April	Mayo May	Junio June	Julio July	Agosto August	Septiembre September	Octubre October	Noviembre November	Diciembre December	Acumulado Accumulated
Paraguay	Largos / Longs	12	9	11	19	12	13							77
	Planos / Flats	27	16	22	38	31	27							162
	Tubos sin Costura / Seamless Tubes	0	0	0	0	1	0							2
	Terminados / Finished	39,4	25,4	33,2	57,7	44,2	40,5							240
	Var. % 2018/2017	45 %	-13 %	22 %	193 %	42 %	17 %							43 %
Perú	Largos / Longs	183	115	167	178	172	200							1.014
	Planos / Flats	69	41	59	69	67	81							386
	Tubos sin Costura / Seamless Tubes	3	2	7	2	7	7							27
	Terminados / Finished	254,1	158,0	232,8	249,1	246,6	287,3							1.428
	Var. % 2018/2017	-10 %	-40 %	-18 %	-23 %	-25 %	-9 %							-21 %
República Dominicana	Largos / Longs	37	39	40	37	36	39							227
	Planos / Flats	4	3	5	6	6	6							29
	Tubos sin Costura / Seamless Tubes	-	-	-	-	-	-							-
	Terminados / Finished	41,1	42,2	44,6	42,7	41,1	44,4							256
	Var. % 2018/2017	11 %	11 %	11 %	11 %	11 %	11 %							11 %
Uruguay	Largos / Longs	7	8	18	8	8	8							58
	Planos / Flats	8	6	5	7	8	9							44
	Tubos sin Costura / Seamless Tubes	0	0	0	0	0	0							1
	Terminados / Finished	14,5	14,5	23,8	15,6	16,8	17,6							103
	Var. % 2018/2017	2 %	22 %	24 %	13 %	7 %	-27 %							4 %
Venezuela	Largos / Longs	10	15	22	19	13	11							90
	Planos / Flats	2	1	0	1	1	3							9
	Tubos sin Costura / Seamless Tubes	1	7	2	4	5	4							23
	Terminados / Finished	14,2	23,3	24,7	23,5	18,0	16,9							121
	Var. % 2018/2017	-75 %	-57 %	-59 %	-50 %	-67 %	-70 %							-63 %
América Latina	Largos / Longs	2.270	2.249	2.400	2.338	2.405	2.385							14.048
	Planos / Flats	3.212	2.847	3.256	3.390	3.427	3.118							19.251
	Tubos sin Costura / Seamless Tubes	78	34	96	98	65	90							461
	Terminados / Finished	5.594	5.136	5.729	5.710	5.422	5.902							33.493
	Var. % 2018/2017	3 %	3 %	-4 %	6 %	-8 %	0 %							0 %



**alacero**

ASOCIACIÓN  
LATINOAMERICANA  
DEL ACERO

Asociación Latinoamericana del Acero

Benjamín 2944 - 5<sup>to</sup> piso - Las Condes

Santiago, Chile

Teléfono (56-2) 2233-0545 Fax (56-2) 2233-0768

[alacero@alacero.org](mailto:alacero@alacero.org)

[www.alacero.org](http://www.alacero.org)

 @RedAlacero  Alacero