

# América Latina en Cifras Mensual

## Febrero 2018



ASOCIACIÓN  
LATINOAMERICANA  
DEL ACERO

RESUMEN

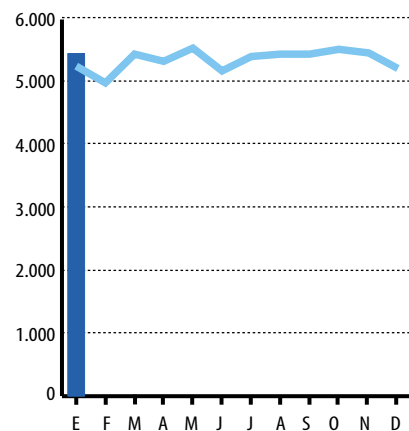
### Producción / Production

en miles de toneladas / thousand tons

Producto Product	2017		2018	2017	Enero January Var. % 2018 vs 2017
	Noviembre November	Diciembre December			
<b>Acero Crudo</b>	<b>5.447</b>	<b>5.189</b>	<b>5.426</b>	<b>5.221</b>	<b>4%</b>
H.Eléctrico / EAF	2.427	2.178	2.340	2.258	4%
BOF / OBC	3.020	3.011	2.989	2.870	4%
<b>Acero Laminado</b>	<b>4.543</b>	<b>4.324</b>	<b>4.433</b>	<b>4.274</b>	<b>4%</b>
Largos	2.168	2.023	2.116	2.039	4%
Planos	2.234	2.152	2.196	2.117	4%
Tubos sin costura	142	148	121	118	2%

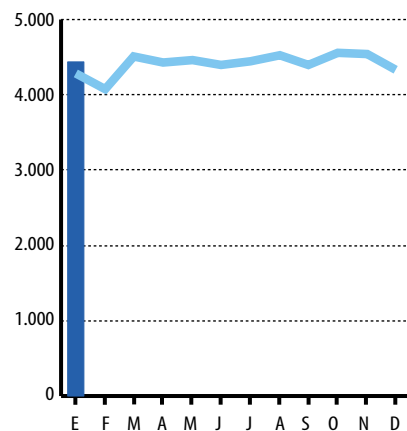
PRODUCCIÓN ACERO CRUDO  
EN MILES DE TONELADAS

■ 2017 ■ 2016



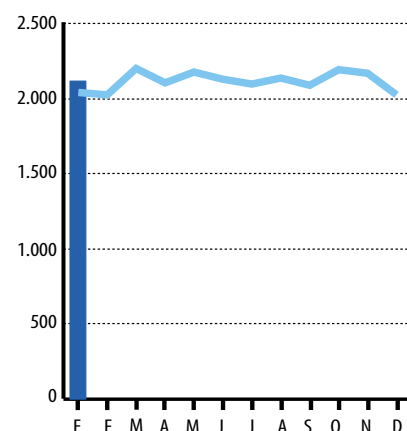
PRODUCCIÓN ACERO LAMINADO  
EN MILES DE TONELADAS

■ 2017 ■ 2016



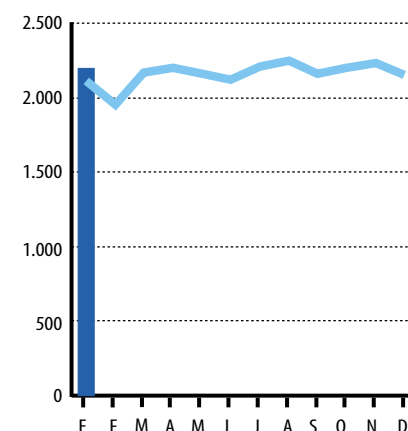
PRODUCCIÓN: LARGOS  
EN MILES DE TONELADAS

■ 2017 ■ 2016



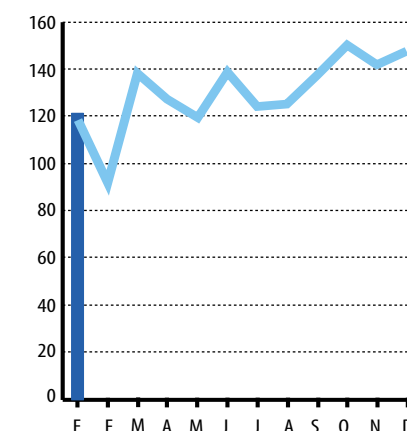
PRODUCCIÓN: PLANOS  
EN MILES DE TONELADAS

■ 2017 ■ 2016



PRODUCCIÓN: TUBOS SIN COSTURA  
EN MILES DE TONELADAS

■ 2017 ■ 2016



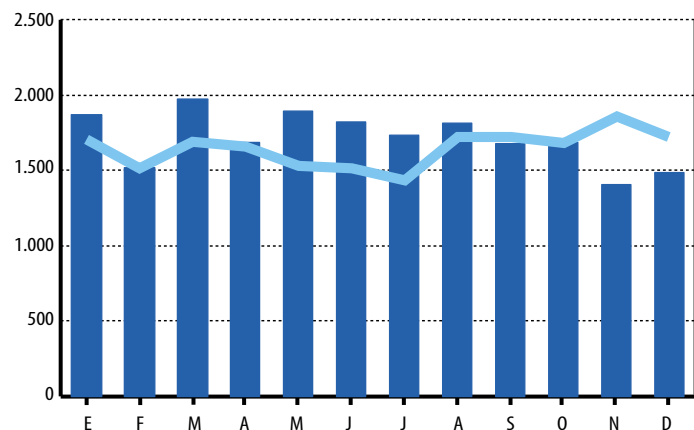
## Comercio / Trade

en miles de toneladas / thousand tons

Comercio Trade	2017		Diciembre December			Acumulado Accumulated		
	Octubre October	Noviembre November	2017	2016	Var. % 2017 vs 2016	2017	2016	Var. % 2017 vs 2016
<b>Importaciones</b>	<b>1.683</b>	<b>1.403</b>	<b>1.484</b>	<b>1.720</b>	<b>-14%</b>	<b>20.560</b>	<b>19.758</b>	<b>4%</b>
Largos	429	387	405	539	-25%	5.579	6.449	-13%
Planos	1.210	973	1.037	1.143	-9%	14.433	12.864	12%
Tubos sin costura	44	43	42	38	10%	548	445	23%
<b>Exportaciones</b>	<b>893</b>	<b>917</b>	<b>955</b>	<b>767</b>	<b>24%</b>	<b>9.790</b>	<b>8.745</b>	<b>12%</b>
Largos	355	365	378	313	21%	3.993	3.579	12%
Planos	464	466	505	362	39%	4.915	4.281	15%
Tubos sin costura	73	86	72	92	-22%	882	884	0%

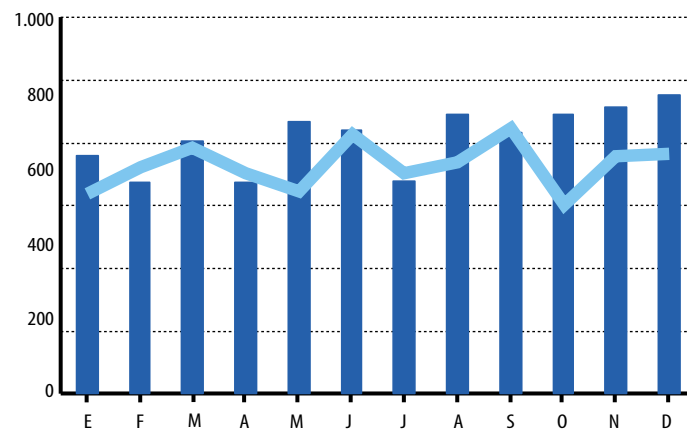
### IMPORTACIONES EN MILES DE TONELADAS

■ 2017 ■ 2016



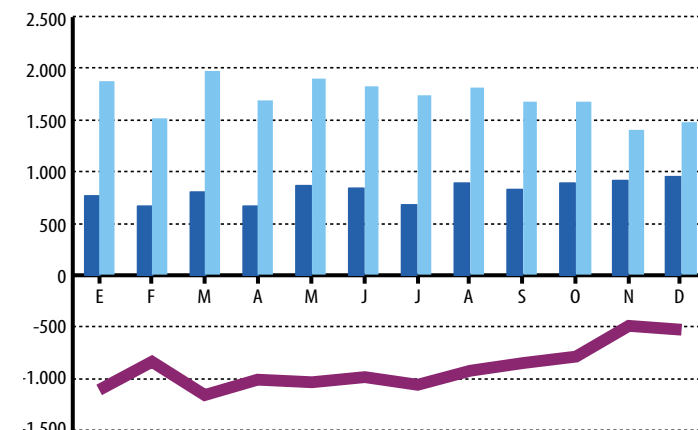
### EXPORTACIONES EN MILES DE TONELADAS

■ 2017 ■ 2016



### COMERCIO SIDERÚRGICO LATINOAMERICANO 2017 EN MILES DE TONELADAS

■ Exportaciones ■ Importaciones ■ Saldo



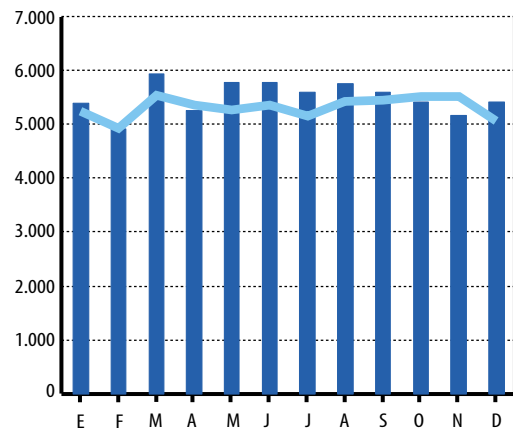
## Consumo aparente de laminados / Apparent steel use

en miles de toneladas / thousand tons

Consumo aparente de laminados Apparent steel use	2017		Diciembre December			Acumulado Accumulated		
	Octubre October	Noviembre November	2017	2016	Var. % 2017 vs 2016	2017	2016	Var. % 2017 vs 2016
<b>Total</b>	<b>5.402</b>	<b>5.167</b>	<b>5.407</b>	<b>5.056</b>	<b>7%</b>	<b>67.332</b>	<b>64.839</b>	<b>4%</b>
Largos	2.258	2.178	2.040	1.826	12%	26.844	27.849	-4%
Planos	3.098	2.884	2.781	2.930	-5%	37.328	34.544	8%
Tubos sin costura	129	105	124	77	61%	1304	741	76%

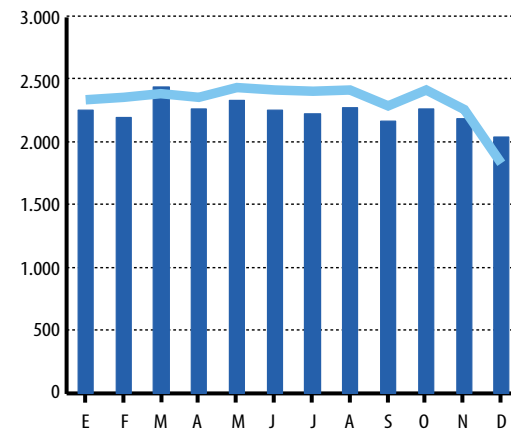
### CONSUMO APARENTE DE LAMINADOS EN MILES DE TONELADAS

■ 2017 ■ 2016



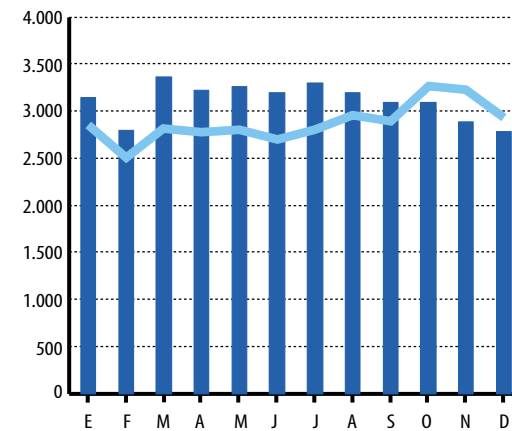
### CONSUMO APARENTE: LARGOS EN MILES DE TONELADAS

■ 2017 ■ 2016



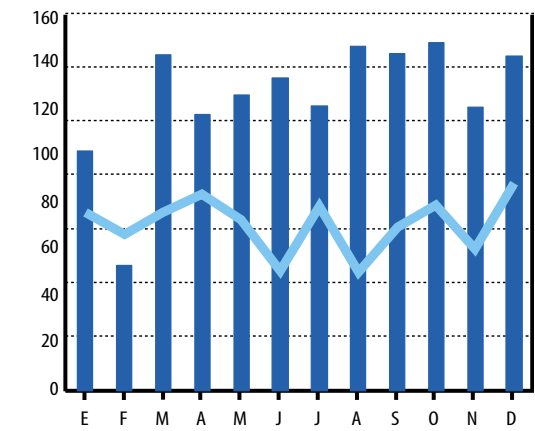
### CONSUMO APARENTE: PLANOS EN MILES DE TONELADAS

■ 2017 ■ 2016



### CONSUMO APARENTE: TUBOS SIN COSTURA EN MILES DE TONELADAS

■ 2017 ■ 2016



# Índice estadísticas mensuales

- |   |       |
|---|-------|
| 01. Proyecciones al mes de enero de 2018<br>January 2018 forecast | P. 05 |
| 02. Producción de acero crudo<br>Crude steel production           | P. 06 |
| 03. Producción de hierro primario<br>Primary iron production      | P. 08 |
| 04. Producción de laminados<br>Finished steel production          | P. 10 |
| 05. Importaciones de laminados<br>Finished steel imports          | P. 13 |
| 06. Exportaciones de laminados<br>Finished steel exports          | P. 16 |
| 07. Consumo aparente de laminados<br>Apparent steel use           | P. 19 |

# Proyecciones al mes de enero 2018

## January 2018 forecast

[\*] Precios al Consumidor: Índice de Buenos Aires en Argentina, Área Metropolitana de Lima para Perú, Área Metropolitana de Caracas para Venezuela  
 [Nota] Estas cifras difieren de las presentadas en el informe del Short Range Outlook ya que tienen fuente privada (el SRO tiene fuente oficial)

[\*] Consumer prices: index of Buenos Aires for Argentina, Metropolitan area of Lima for Perú, Metropolitan area of Caracas for Venezuela.  
 [Note] The figures are different from those presented in the Short Range Outlook report because they are from a private source (the SRO uses the official source)

País Country	Producto Interno Bruto Gross domestic product		Inversión Bruta Fija Gross Fixed Investment		Producción Industrial Industrial Production		Precios al Consumidor Consumer Prices	
	2018	2019	2018	2019	2018	2019	2018	2019
Argentina*	2,9	3,1	9,3	8,4	2,7	3,1	18,6	13,4
Brasil	2,6	2,8	4,4	6,4	3,6	3,5	4,1	4,2
Chile	3,1	3,3	3,7	5,0	2,5	2,7	2,6	3,0
Colombia	2,5	3,0	3,1	4,1	2,1	2,7	3,3	3,3
México	2,2	2,3	1,0	2,2	2,7	2,5	4,0	3,7
Perú*	3,7	3,9	4,3	5,0	3,2	3,6	2,3	2,5
Venezuela*	-7,1	-0,8	-9,8	0,4	-4,3	1,2	5855,0	1258,0

# Producción de acero crudo

## Crude steel production

[Fuente] Alacero. Datos en Excel disponibles en la Extranet de Alacero. Ingrese su correo electrónico para acceder a la nueva Extranet.

[Notas] Cifras en color son estimadas, cifras en miles de toneladas. Estadísticas al 20 de febrero de 2018.

[Source] Alacero. Data in Excel available on Alacero's Extranet. Enter your email in the new Extranet.

[Notes] Colored figures are estimates, data is in thousand tons. Statistics until February 20<sup>th</sup> 2018.

2018

País Country	Producto Product	Enero January	Febrero February	Marzo March	Abril April	Mayo May	Junio June	Julio July	Agosto August	Septiembre September	Octubre October	Noviembre November	Diciembre December	Acumulado Accumulated
Argentina	HAE / EAF	105												105
	BOF / OBC	186												186
	Total	291												291
	Var. % 2018/2017	0%												0%
Brasil	HAE / EAF	672												672
	BOF / OBC	2.292												2.292
	Total	2.964												2.964
	Var. % 2018/2017	5%												5%
Chile	HAE / EAF	24												24
	BOF / OBC	69												69
	Total	92												92
	Var. % 2018/2017	-7%												-7%
Colombia	HAE / EAF	-												-
	BOF / OBC	-												-
	Total	98												98
	Var. % 2018/2017	5%												5%
Cuba	HAE / EAF	18												18
	BOF / OBC	-												-
	Total	18												18
	Var. % 2018/2017	2%												2%
Ecuador	HAE / EAF	49												49
	BOF / OBC	-												-
	Total	49												49
	Var. % 2018/2017	4%												4%
El Salvador	HAE / EAF	8												8
	BOF / OBC	-												-
	Total	8												8
	Var. % 2018/2017	3%												3%

# Producción de acero crudo

## Crude steel production

2018

País Country	Producto Product	Enero January	Febrero February	Marzo March	Abril April	Mayo May	Junio June	Julio July	Agosto August	Septiembre September	Octubre October	Noviembre November	Diciembre December	Acumulado Accumulated
Guatemala	HAE / EAF	26												26
	BOF / OBC	-												-
	Total	26												26
	Var. % 2018/2017	2%												2%
México	HAE / EAF	1.293												1.293
	BOF / OBC	440												440
	Total	1.734												1.734
	Var. % 2018/2017	3%												3%
Paraguay	HAE / EAF	-												-
	BOF / OBC	2												2
	Total	2												2
	Var. % 2018/2017	4%												4%
Perú	HAE / EAF	111												111
	BOF / OBC	-												-
	Total	111												111
	Var. % 2018/2017	13%												13%
Uruguay	HAE / EAF	6												6
	BOF / OBC	-												-
	Total	6												6
	Var. % 2018/2017	4%												4%
Venezuela	HAE / EAF	27												27
	BOF / OBC	-												-
	Total	27												27
	Var. % 2018/2017	0%												0%
América Latina	HAE / EAF	2.340												2.340
	BOF / OBC	2.989												2.989
	Total	5.426												5.426
	Var. % 2018/2017	4%												4%

# Producción de hierro primario

## Primary iron production

[Fuente] Alacero. Datos en Excel disponibles en la Extranet de Alacero. Ingrese su correo electrónico para acceder a la nueva Extranet.

[Notas] Cifras en color son estimadas, cifras en miles de toneladas. Estadísticas al 20 de febrero de 2018.

[Source] Alacero. Data in Excel available on Alacero's Extranet. Enter your email in the new Extranet.

[Notes] Colored figures are estimates, data is in thousand tons. Statistics until February 20<sup>th</sup> 2018.

2018

País Country	Producto Product	Enero January	Febrero February	Marzo March	Abril April	Mayo May	Junio June	Julio July	Agosto August	Septiembre September	Octubre October	Noviembre November	Diciembre December	Acumulado Accumulated
Argentina	Arrabio / Pig iron	171												171
	Hierro esponja / Sponge iron	77												77
	Total	248												248
	Var. % 2018/2017	0%												0%
Brasil	Arrabio / Pig iron	2.396												2.396
	Hierro esponja / Sponge iron	-												-
	Total	2.396												2.396
	Var. % 2018/2017	5%												5%
Chile	Arrabio / Pig iron	57												57
	Hierro esponja / Sponge iron													
	Total	57												57
	Var. % 2018/2017	-2%												-2%
Colombia	Arrabio / Pig iron	19												19
	Hierro esponja / Sponge iron	-												-
	Total	19												19
	Var. % 2018/2017	5%												5%
México	Arrabio / Pig iron	393												393
	Hierro esponja / Sponge iron	459												459
	Total	852												852
	Var. % 2018/2017	3%												3%
Paraguay	Arrabio / Pig iron	3												3
	Hierro esponja / Sponge iron	-												-
	Total	3												3
	Var. % 2018/2017	4%												4%
Perú	Arrabio / Pig iron	-												-
	Hierro esponja / Sponge iron	-												-
	Total	-												-
	Var. % 2018/2017	0%												0%



# Producción de hierro primario

## Primary iron production

2018

País Country	Producto Product	Enero January	Febrero February	Marzo March	Abril April	Mayo May	Junio June	Julio July	Agosto August	Septiembre September	Octubre October	Noviembre November	Diciembre December	Acumulado Accumulated
Venezuela	Arrabio / Pig iron	-												-
	Hierro esponja / Sponge iron	34												34
	Total	34												34
	Var. % 2018/2017	0%												0%
América Latina	Arrabio / Pig iron	3.038												3.038
	Hierro esponja / Sponge iron	570												570
	Total	3.608												3.608
	Var. % 2018/2017	4%												4%

# Producción de laminados

## Finished steel production

[Fuente] Alacero. Datos en Excel disponibles en la Extranet de Alacero. Ingrese su correo electrónico para acceder a la nueva Extranet.

[Notas] Cifras en color son estimadas, cifras en miles de toneladas. Estadísticas al 20 de febrero de 2018.

[Source] Alacero. Data in Excel available on Alacero's Extranet. Enter your email in the new Extranet.

[Notes] Colored figures are estimates, data is in thousand tons. Statistics until February 20<sup>th</sup> 2018.

2018

País Country	Producto Product	Enero January	Febrero February	Marzo March	Abril April	Mayo May	Junio June	Julio July	Agosto August	Septiembre September	Octubre October	Noviembre November	Diciembre December	Acumulado Accumulated
Argentina	Largos / Longs	82												82
	Planos / Flats	180												180
	Tubos sin Costura / Seamless Tubes	33												33
	Terminados / Finished	294												294
	Var. % 2018/2017	-6%												-6%
Brasil	Largos / Longs	755												755
	Planos / Flats	1.107												1.107
	Tubos sin Costura / Seamless Tubes	-												-
	Terminados / Finished	1.861												1.861
	Var. % 2018/2017	5%												5%
Chile	Largos / Longs	95												95
	Planos / Flats	-												-
	Tubos sin Costura / Seamless Tubes	-												-
	Terminados / Finished	95												95
	Var. % 2018/2017	22%												22%
Colombia	Largos / Longs	107												107
	Planos / Flats	47												47
	Tubos sin Costura / Seamless Tubes	-												-
	Terminados / Finished	154												154
	Var. % 2018/2017	3%												3%
Costa Rica	Largos / Longs	29												29
	Planos / Flats	-												-
	Tubos sin Costura / Seamless Tubes	-												-
	Terminados / Finished	29												29
	Var. % 2018/2017	4%												4%
Cuba	Largos / Longs	9												9
	Planos / Flats	-												-
	Tubos sin Costura / Seamless Tubes	-												-
	Terminados / Finished	9												9
	Var. % 2018/2017	2%												2%

# Producción de laminados

## Finished steel production

2018

País Country	Producto Product	Enero January	Febrero February	Marzo March	Abril April	Mayo May	Junio June	Julio July	Agosto August	Septiembre September	Octubre October	Noviembre November	Diciembre December	Acumulado Accumulated
Ecuador	Largos / Longs	64												64
	Planos / Flats	-												-
	Tubos sin Costura / Seamless Tubes	-												-
	Terminados / Finished	64												64
	Var. % 2018/2017	4%												4%
El Salvador	Largos / Longs	7												7
	Planos / Flats	-												-
	Tubos sin Costura / Seamless Tubes	-												-
	Terminados / Finished	7												7
	Var. % 2018/2017	3%												3%
Guatemala	Largos / Longs	42												42
	Planos / Flats	-												-
	Tubos sin Costura / Seamless Tubes	-												-
	Terminados / Finished	42												42
	Var. % 2018/2017	2%												2%
México	Largos / Longs	745												745
	Planos / Flats	815												815
	Tubos sin Costura / Seamless Tubes	88												88
	Terminados / Finished	1.649												1.649
	Var. % 2018/2017	3%												3%
Paraguay	Largos / Longs	2												2
	Planos / Flats	-												-
	Tubos sin Costura / Seamless Tubes	-												-
	Terminados / Finished	2												2
	Var. % 2018/2017	4%												4%
Perú	Largos / Longs	129												129
	Planos / Flats	6												6
	Tubos sin Costura / Seamless Tubes	-												-
	Terminados / Finished	136												136
	Var. % 2018/2017	9%												9%

# Producción de laminados

## Finished steel production

2018

País Country	Producto Product	Enero January	Febrero February	Marzo March	Abril April	Mayo May	Junio June	Julio July	Agosto August	Septiembre September	Octubre October	Noviembre November	Diciembre December	Acumulado Accumulated
República Dominicana	Largos / Longs	34												34
	Planos / Flats	4												4
	Tubos sin Costura / Seamless Tubes	-												-
	Terminados / Finished	38												38
	Var. % 2018/2017	4%												4%
Uruguay	Largos / Longs	4												4
	Planos / Flats	-												-
	Tubos sin Costura / Seamless Tubes	-												-
	Terminados / Finished	4												4
	Var. % 2018/2017	3%												3%
Venezuela	Largos / Longs	11												11
	Planos / Flats	36												36
	Tubos sin Costura / Seamless Tubes	-												-
	Terminados / Finished	47												47
	Var. % 2018/2017	0%												0%
América Latina	Largos / Longs	2.116												2.116
	Planos / Flats	2.196												2.196
	Tubos sin Costura / Seamless Tubes	121												121
	Terminados / Finished	4.433												4.433
	Var. % 2018/2017	4%												4%

# Importación de laminados

## Finished steel imports

[Fuente] Alacero. Datos en Excel disponibles en la Extranet de Alacero. Ingrese su correo electrónico para acceder a la nueva Extranet.

[Notas] Cifras en color son estimadas, cifras en miles de toneladas.

\*El comercio de República Dominicana corresponde a los datos entregados por INCA. Estadísticas al 20 de febrero de 2018.

[Source] Alacero. Data in Excel available on Alacero's Extranet. Enter your email in the new Extranet.

[Notes] Colored figures are estimates, data is in thousand tons.

Trade data for Dominican Republic is provided by INCA. Statistics until February 20<sup>th</sup> 2018.

2017

País Country	Producto Product	Enero January	Febrero February	Marzo March	Abril April	Mayo May	Junio June	Julio July	Agosto August	Septiembre September	Octubre October	Noviembre November	Diciembre December	Acumulado Accumulated
Argentina	Largos / Longs	6	5	8	12	7	17	5	15	7	9	10	10	109
	Planos / Flats	5	2	3	4	4	6	6	6	4	7	6	5	56
	Tubos sin Costura / Seamless Tubes	0,9	1,0	1,1	1	1	1	1	1	1	1	2	1	13
	Terminados / Finished	11,3	8,1	11,4	17,0	11,5	23,3	12,2	21,5	12,3	16,3	17,2	16,8	179
	Var. % 2017/2016	-77%	-84%	-84%	-76%	-78%	-35%	-69%	-36%	-74%	-69%	-48%	-55%	-69%
Bolivia	Largos / Longs	33	25	39	34	34	19	23	41	25	35	30	30	368
	Planos / Flats	21	14	17	6	15	8	8	12	7	19	9	12	148
	Tubos sin Costura / Seamless Tubes	0	0	2	2	1	1	1	1	1	1	1	1	15
	Terminados / Finished	54,7	39,0	57,8	42,6	50,4	28,3	32,2	53,3	33,2	55,8	39,8	42,9	530
	Var. % 2017/2016	12%	-20%	-21%	-30%	-5%	-53%	-16%	1%	-28%	24%	-29%	-3%	-15%
Brasil	Largos / Longs	41	68	78	39	47	32	38	22	31	20	25	24	464
	Planos / Flats	148	78	133	95	138	125	144	143	165	143	118	102	1.531
	Tubos sin Costura / Seamless Tubes													-
	Terminados / Finished	189,0	146,1	211,0	133,6	184,7	157,0	181,7	165,2	196,4	162,4	142,9	125,6	1.995
	Var. % 2017/2016	119%	105%	67%	42%	27%	123%	102%	84%	51%	-16%	-15%	-6%	43%
Chile	Largos / Longs	28	5	56	19	45	22	23	16	38	41	44	41	377
	Planos / Flats	134	91	135	104	127	114	95	118	114	82	107	101	1.320
	Tubos sin Costura / Seamless Tubes	2	2	3	1	2	3	1	2	2	2	4	3	27
	Terminados / Finished	163,8	97,5	194,0	123,7	173,5	138,5	119,3	135,6	154,2	124,6	154,7	144,5	1.724
	Var. % 2017/2016	-4%	-22%	27%	40%	20%	10%	26%	-11%	-4%	7%	1%	21%	7%
Colombia	Largos / Longs	86	74	82	74	67	63	65	87	64	50	37	50	800
	Planos / Flats	104	103	141	112	85	110	134	124	119	93	58	90	1.271
	Tubos sin Costura / Seamless Tubes	24	9	18	7	8	12	8	22	15	9	11	12	156
	Terminados / Finished	213,3	185,9	240,4	192,1	160,3	185,4	207,0	233,3	197,8	152,6	106,4	152,3	2.227
	Var. % 2017/2016	-1%	-21%	21%	7%	-15%	-13%	28%	14%	-3%	-13%	-47%	-29%	-7%
Costa Rica	Largos / Longs	11	4	32	4	7	23	13	14	7	12	13	13	153
	Planos / Flats	37	49	25	42	27	49	18	36	32	28	35	32	408
	Tubos sin Costura / Seamless Tubes	0	0	0	0	0	1	0	0	0	0	0	0	3
	Terminados / Finished	47,7	52,9	57,3	46,4	33,6	72,1	31,3	49,9	39,4	40,2	48,2	45,2	564
	Var. % 2017/2016	31%	25%	5%	93%	-21%	81%	-39%	27%	-31%	2%	-6%	-22%	5%

# Importación de laminados

## Finished steel imports

2017

País Country	Producto Product	Enero January	Febrero February	Marzo March	Abril April	Mayo May	Junio June	Julio July	Agosto August	Septiembre September	Octubre October	Noviembre November	Diciembre December	Acumulado Accumulated
Ecuador	Largos / Longs	14	13	13	12	10	16	10	17	11	3	4	6	129
	Planos / Flats	68	57	96	79	60	84	84	77	53	66	60	53	837
	Tubos sin Costura / Seamless Tubes	4	5	9	9	7	4	6	7	2	6	1	5	66
	Terminados / Finished	85,7	74,7	118,8	100,0	76,6	104,3	99,2	101,6	66,0	74,6	65,6	64,2	1.031
	Var. % 2017/2016	10%	-9%	55%	85%	2%	117%	99%	45%	-28%	-16%	-20%	-22%	17%
El Salvador	Largos / Longs	17	6	0	11	13	8	8	12	10	24	12	7	129
	Planos / Flats	33	19	0	28	21	14	16	26	13	28	16	18	232
	Tubos sin Costura / Seamless Tubes	0,1	0,2	0,0	0,0	0,3	0,1	0,0	0,2	0,0	0,1	0,1	0,1	1
	Terminados / Finished	50,1	25,2	0,4	38,8	34,9	22,5	23,3	39,0	23,5	52,1	27,9	24,7	362
	Var. % 2017/2016	71%	-21%	-98%	33%	25%	-42%	-25%	3%	37%	38%	-23%	-17%	-2%
Guatemala	Largos / Longs	13	20	11	34	14	21	21	35	13	23	20	21	245
	Planos / Flats	45	12	40	53	36	40	60	39	37	45	40	42	489
	Tubos sin Costura / Seamless Tubes	2	0	0	1	0	0	1	1	0	1	1	0	7
	Terminados / Finished	60,2	31,6	51,3	87,8	50,1	60,9	81,8	74,4	50,2	68,6	61,0	63,2	741
	Var. % 2017/2016	-27%	-28%	28%	106%	-9%	20%	22%	-14%	-10%	1%	1%	53%	7%
Honduras	Largos / Longs	11	12	13	10	13	14	13	11	11	10	11	11	140
	Planos / Flats	13	35	13	25	23	29	17	24	36	25	31	31	301
	Tubos sin Costura / Seamless Tubes	0	0	1	0	0	0	0	0	0	0	0	0	2
	Terminados / Finished	23,7	47,5	26,4	34,4	35,8	43,1	30,4	35,1	47,7	35,7	41,3	41,5	443
	Var. % 2017/2016	-11%	87%	-34%	-31%	32%	-14%	35%	26%	-5%	57%	25%	38%	9%
México	Largos / Longs	127	129	146	112	155	166	122	128	129	116	129	104	1.564
	Planos / Flats	611	461	579	526	649	613	558	537	523	569	415	467	6.507
	Tubos sin Costura / Seamless Tubes	9	9	7	8	10	9	9	10	9	9	10	9	107
	Terminados / Finished	746,8	598,3	731,9	645,8	814,1	788,4	689,2	675,6	661,2	693,0	554,1	579,8	8.178
	Var. % 2017/2016	22%	15%	17%	-10%	55%	56%	20%	5%	2%	21%	-30%	-12%	11%
Panamá	Largos / Longs	21	15	8	43	29	5	27	27	24	19	10	27	254
	Planos / Flats	22	5	10	22	13	27	39	16	4	4	16	2	180
	Tubos sin Costura / Seamless Tubes	0,1	1,1	0,7	0,8	0,9	2,1	3,1	0,3	0,1	1,2	0,2	0,1	11
	Terminados / Finished	43,5	21,1	18,5	65,5	42,8	34,2	69,0	43,0	28,3	24,0	25,4	29,4	445
	Var. % 2017/2016	-17%	10%	-51%	86%	2%	-12%	83%	-45%	-14%	-54%	-39%	-55%	-17%

# Importación de laminados

## Finished steel imports

2017

País Country	Producto Product	Enero January	Febrero February	Marzo March	Abril April	Mayo May	Junio June	Julio July	Agosto August	Septiembre September	Octubre October	Noviembre November	Diciembre December	Acumulado Accumulated
Paraguay	Largos / Longs	11	10	8	4	7	10	0	11	9	7	6	7	92
	Planos / Flats	14	18	18	11	22	22	0	22	22	18	22	18	209
	Tubos sin Costura / Seamless Tubes	0,0	0,1	0,3	0,1	0,6	0,3	0,0	0,4	0,2	0,4	0,7	0,6	4
	Terminados / Finished	25,2	28,1	26,7	15,6	29,2	32,5	0,0	34,1	30,8	25,9	29,6	26,4	304
	Var. % 2017/2016	81 %	30 %	23 %	-15 %	21 %	11 %	-100 %	1 %	48 %	9 %	-5 %	-20 %	6 %
Perú	Largos / Longs	80	64	74	56	84	28	64	62	49	55	30	50	696
	Planos / Flats	52	70	120	60	85	70	74	67	59	73	33	57	820
	Tubos sin Costura / Seamless Tubes	4	7	4	4	7	3	6	5	6	5	4	3	58
	Terminados / Finished	135,1	141,7	197,9	120,1	175,3	100,4	144,5	133,7	114,2	132,9	67,6	109,8	1.573
	Var. % 2017/2016	-21 %	-8 %	55 %	-27 %	71 %	-44 %	4 %	-11 %	-16 %	-21 %	-36 %	-28 %	-10 %
Uruguay	Largos / Longs	2	5	2	3	4	2	2	3	5	4	4	2	39
	Planos / Flats	7	6	9	8	9	12	9	7	8	9	6	7	97
	Tubos sin Costura / Seamless Tubes	0,1	0,0	0,3	0,3	0,1	0,2	0,0	0,2	0,2	0,1	0,1	0,1	2
	Terminados / Finished	9,6	10,8	11,4	11,6	12,8	14,5	11,5	10,9	12,8	12,5	10,1	9,0	137
	Var. % 2017/2016	-4 %	47 %	4 %	27 %	-3 %	40 %	23 %	-1 %	21 %	39 %	-12 %	-11 %	12 %
Venezuela	Largos / Longs	3	1	1	0	2	6	1	0	2	1	2	2	22
	Planos / Flats	7	1	2	1	2	1	2	2	2	3	2	1	26
	Tubos sin Costura / Seamless Tubes	1	5	13	8	8	12	2	3	6	8	7	6	78
	Terminados / Finished	10,2	7,0	16,0	9,6	11,3	18,5	5,2	6,0	9,9	12,0	11,0	9,0	126
	Var. % 2017/2016	-51 %	-78 %	52 %	-58 %	-7 %	-19 %	-65 %	-43 %	-22 %	-33 %	137 %	14 %	-34 %
América Latina	Largos / Longs	504	456	571	466	537	451	435	501	435	429	387	405	5.579
	Planos / Flats	1.319	1.019	1.341	1.176	1.315	1.323	1.263	1.257	1.199	1.210	973	1.037	14.433
	Tubos sin Costura / Seamless Tubes	47	40	59	42	45	49	39	54	43	44	43	42	548
	Terminados / Finished	1.870	1.516	1.971	1.685	1.897	1.824	1.738	1.812	1.678	1.683	1.403	1.484	20.560
	Var. % 2017/2016	10 %	0 %	16 %	1 %	24 %	20 %	21 %	5 %	-2 %	0 %	-25 %	-14 %	4 %

# Exportación de laminados

## Finished steel exports

[Fuente] Alacero. Datos en Excel disponibles en la Extranet de Alacero. Ingrese su correo electrónico para acceder a la nueva Extranet.

[Notas] Cifras en color son estimadas, cifras en miles de toneladas.

\*El comercio de República Dominicana corresponde a los datos entregados por INCA. Estadísticas al 20 de febrero de 2018.

[Source] Alacero. Data in Excel available on Alacero's Extranet. Enter your email in the new Extranet.

[Notes] Colored figures are estimates, data is in thousand tons.

Trade data for Dominican Republic is provided by INCA. Statistics until February 20<sup>th</sup> 2018.

2017

País Country	Producto Product	Enero January	Febrero February	Marzo March	Abril April	Mayo May	Junio June	Julio July	Agosto August	Septiembre September	Octubre October	Noviembre November	Diciembre December	Acumulado Accumulated
Argentina	Largos / Longs	6	9	15	10	14	16	9	5	3	20	10	11	128
	Planos / Flats	3	1	18	21	29	19	1	6	8	15	20	20	161
	Tubos sin Costura / Seamless Tubes	2	2	3	4	3	3	-	-	-	7	7	4	35
	Terminados / Finished	10,9	12,2	36,4	34,8	46,3	38,3	9,9	10,4	10,7	42,3	36,9	34,6	324
	Var. % 2017/2016	-22%	47%	208%	102%	19%	-16%	-81%	-71%	-79%	26%	-8%	-17%	-17%
Bolivia	Largos / Longs	-	-	-	-	-	-	-	-	-	-	-	-	-
	Planos / Flats	-	-	-	-	-	-	-	-	-	-	-	-	-
	Tubos sin Costura / Seamless Tubes	-	-	-	-	-	-	-	-	-	-	-	-	-
	Terminados / Finished	-	-	-	-	-	-	-	-	-	-	-	-	-
	Var. % 2017/2016	0%	0%	0%	0%	0%	0%	0%	0%	0%	0%	0%	0%	0%
Brasil	Largos / Longs	127	119	147	132	154	148	146	183	164	170	184	189	1.863
	Planos / Flats	285	221	289	199	300	325	218	350	320	357	342	386	3.592
	Tubos sin Costura / Seamless Tubes	-	-	-	-	-	-	-	-	-	-	-	-	-
	Terminados / Finished	412,7	340,0	435,5	331,2	453,8	472,2	364,6	533,4	484,2	526,7	526,7	574,4	5.455
	Var. % 2017/2016	18%	-17%	-12%	-17%	45%	5%	-2%	39%	-5%	90%	34%	59%	16%
Chile	Largos / Longs	17	5	3	1	21	1	10	2	9	10	6	8	91
	Planos / Flats	1	1	1	1	0	1	1	1	1	1	1	1	9
	Tubos sin Costura / Seamless Tubes	0	0	0	0	0	0	1	0	0	0	0	0	4
	Terminados / Finished	18,2	5,9	3,4	1,4	21,7	2,5	11,8	3,1	9,8	10,5	6,9	8,7	104
	Var. % 2017/2016	4676%	-37%	-67%	-64%	900%	-58%	195%	-52%	105%	18%	-62%	-35%	18%
Colombia	Largos / Longs	0,3	0,2	0,3	0,1	0,2	0,3	0,3	0,0	0,1	7,8	0	1	11
	Planos / Flats	4	5	5	4	4	2	4	6	6	4	5	4	54
	Tubos sin Costura / Seamless Tubes	0	1	2	4	2	3	1	1	1	1	2	2	19
	Terminados / Finished	4,7	6,8	7,2	7,5	6,3	5,1	5,7	7,1	6,9	12,4	7,2	7,0	84
	Var. % 2017/2016	43%	778%	85%	23%	82%	154%	20%	-27%	11%	33%	19%	55%	40%
Costa Rica	Largos / Longs	8	8	7	11	19	8	4	12	13	10	10	10	120
	Planos / Flats	3	3	5	7	4	10	4	8	3	5	5	5	63
	Tubos sin Costura / Seamless Tubes	0	0	0	0	0	0	0	0	0	0	0	0	0
	Terminados / Finished	11,0	11,4	12,7	17,7	22,6	18,7	7,7	20,5	15,8	15,0	15,0	15,3	183
	Var. % 2017/2016	26%	22%	43%	121%	112%	75%	-25%	141%	153%	46%	-7%	142%	61%



# Exportación de laminados

## Finished steel exports

2017

País Country	Producto Product	Enero January	Febrero February	Marzo March	Abril April	Mayo May	Junio June	Julio July	Agosto August	Septiembre September	Octubre October	Noviembre November	Diciembre December	Acumulado Accumulated
Ecuador	Largos / Longs	0,6	0,5	0,9	1	1	0	0	0	0	1	0	0	6
	Planos / Flats	0,1	0,1	0,1	0,2	0,1	0,0	0,2	0,0	0,0	0,0	0,1	0	1
	Tubos sin Costura / Seamless Tubes	0,0	0,2	0,0	0,0	0,1	0	0	0	0	0	0	0	2
	Terminados / Finished	0,7	0,8	0,9	1,0	0,9	0,5	0,6	0,8	0,7	0,9	0,4	0,3	8
	Var. % 2017/2016	-27%	23%	-12%	28%	-1%	-55%	39%	-26%	-9%	66%	25%	-72%	-12%
El Salvador	Largos / Longs	5	5	7	5	7	6	5	5	5	4	5	5	63
	Planos / Flats	8	7	9	7	8	7	7	7	6	5	7	7	84
	Tubos sin Costura / Seamless Tubes	0,0	0,0	0,0	0,0	0,0	0,0	0,0	0,0	0,0	0,0	0,0	0	0
	Terminados / Finished	12,4	11,5	16,1	11,7	15,1	13,0	11,3	12,2	11,2	9,3	11,6	12,3	148
	Var. % 2017/2016	20%	9%	26%	-26%	-10%	5%	-9%	22%	3%	-20%	9%	11%	2%
Guatemala	Largos / Longs	11	11	13	12	12	18	14	13	13	14	11	13	157
	Planos / Flats	5	8	7	13	6	8	9	6	14	6	6	8	95
	Tubos sin Costura / Seamless Tubes	0,1	0,1	0,3	0,1	0	0	0	0	0	0	0	0	2
	Terminados / Finished	16,6	19,2	20,2	25,2	18,1	27,0	23,1	18,9	27,7	20,0	17,0	21,1	254
	Var. % 2017/2016	37%	11%	9%	60%	-10%	14%	28%	0%	52%	1%	13%	-2%	16%
Honduras	Largos / Longs	5	3	4	5	5	6	7	5	7	2	5	5	59
	Planos / Flats	5	3	6	4	6	4	4	4	3	2	4	4	48
	Tubos sin Costura / Seamless Tubes	0,1	0,1	0	0	0	0	-	0	0	0	0	0	0
	Terminados / Finished	9,3	6,4	9,8	9,5	11,2	10,0	11,2	8,8	10,6	3,3	8,7	9,0	108
	Var. % 2017/2016	12%	38%	95%	25%	-1%	28%	53%	87%	181%	-48%	16%	-12%	27%
México	Largos / Longs	72	105	105	97	122	114	103	127	104	96	122	130	1.296
	Planos / Flats	87	55	54	52	69	57	65	86	63	71	75	69	804
	Tubos sin Costura / Seamless Tubes	74	87	79	67	56	77	58	53	58	65	76	65	816
	Terminados / Finished	233,4	246,9	238,3	215,4	246,8	248,0	226,7	265,2	225,6	231,6	273,0	264,6	2.916
	Var. % 2017/2016	9%	17%	17%	2%	16%	7%	7%	14%	2%	13%	13%	-6%	9%
Panamá	Largos / Longs	0,1	0,1	0,1	0,0	0,2	0,0	0,2	0,1	0,1	0,1	0,2	0,3	1
	Planos / Flats	0,0	0,1	0,2	0,2	0,0	0,0	0,0	0,0	0,1	0,0	0,1	0,0	1
	Tubos sin Costura / Seamless Tubes	0,0	0,0	0,0	0,0	0,0	0,0	0,0	0,0	0,9	0,2	0,1	0,7	2
	Terminados / Finished	0,2	0,2	0,4	0,2	0,2	0,0	0,3	0,1	1,0	0,3	0,4	1,0	4
	Var. % 2017/2016	-12%	-48%	73%	71%	-54%	-99%	101%	-90%	402%	76%	109%	475%	25%

# Exportación de laminados

## Finished steel exports

2017

País Country	Producto Product	Enero January	Febrero February	Marzo March	Abril April	Mayo May	Junio June	Julio July	Agosto August	Septiembre September	Octubre October	Noviembre November	Diciembre December	Acumulado Accumulated
Paraguay	Largos / Longs	-	-	-	-	-	-	-	-	-	0	0	0	0
	Planos / Flats	-	-	-	-	-	-	0	-	-	-	0	0	0
	Tubos sin Costura / Seamless Tubes	-	-	-	0	-	-	-	-	-	-	-	-	0
	Terminados / Finished	-	-	-	0,0	-	-	0,0	-	-	0,0	0,0	0,0	0
	Var. % 2017/2016	0%	-100%	0%	0%	0%	0%	0%	0%	0%	0%	0%	0%	58%
Perú	Largos / Longs	31	12	24	18	23	6	7	10	28	20	13	6	198
	Planos / Flats	0,1	0,2	0,5	0,3	0,3	0,1	0,2	0,5	0,2	0,2	0,3	0,0	3
	Tubos sin Costura / Seamless Tubes	0,1	0,1	0,2	0,0	0,1	0,0	0,1	0,0	0,1	0,1	0,0	0,0	1
	Terminados / Finished	31,5	11,9	24,8	18,2	23,8	6,4	7,0	10,7	28,0	20,4	12,9	6,3	202
	Var. % 2017/2016	211%	-5%	40%	11%	65%	-83%	-34%	-60%	111%	-4%	27%	-48%	0%
Uruguay	Largos / Longs	0	0	0	0	0	0	0	0	0	0	0	0	0
	Planos / Flats	0	0	0	0	0	0	0	-	0	0	0	0	0
	Tubos sin Costura / Seamless Tubes	-	-	0	-	-	-	0	0	0	-	-	-	0
	Terminados / Finished	0,0	0,0	0,0	-	0,0	0,0	0,0	0,0	0,0	0,1	0,0	0,0	0
	Var. % 2017/2016	0%	0%	0%	0%	0%	0%	0%	0%	0%	0%	0%	0%	0%
Venezuela	Largos / Longs	-	0	-	-	-	-	-	-	-	-	-	-	0
	Planos / Flats	-	-	-	-	-	-	-	0	-	-	-	-	0
	Tubos sin Costura / Seamless Tubes	-	-	-	-	-	-	-	-	-	-	-	-	-
	Terminados / Finished	-	0,1	-	-	-	-	-	0,1	-	-	-	-	0
	Var. % 2017/2016	-100%	-100%	0%	0%	0%	0%	0%	0%	0%	0%	0%	-100%	-99%
América Latina	Largos / Longs	283	278	327	292	378	324	306	361	346	355	365	378	3.993
	Planos / Flats	402	304	393	307	426	434	313	475	425	464	466	505	4.915
	Tubos sin Costura / Seamless Tubes	77	91	86	75	63	84	60	55	61	73	86	72	882
	Terminados / Finished	762	673	806	674	867	842	680	891	832	893	917	955	9.790
	Var. % 2017/2016	19%	-7%	3%	-4%	34%	2%	-4%	21%	-2%	48%	21%	24%	12%

# Consumo aparente de laminados

## Apparent steel use

[Fuente] Alacero. [Datos en Excel disponibles en la Extranet de Alacero. Ingrese su correo electrónico para acceder a la nueva Extranet.](#)

[Notas] Cifras en color son estimadas, cifras en miles de toneladas.

\*Consumo de Brasil: Proporcionado por el Instituto Aço Brasil, según su metodología interna. (Ventas internas + Importaciones)

\*\*Consumo de México: Cifras preliminares considerando Regla 8a para importaciones. Estadísticas al 20 de febrero de 2018.

[Source] Alacero. [Data in Excel available on Alacero's Extranet. Enter your email in the new Extranet.](#)

[Notes] Colored figures are estimates, data is in thousand tons.

\*Steel Use of Brazil according the internal methodology of Instituto Aço Brasil (internal sales + imports)

\*\*Consumption Mexico: preliminary figures considering Rule 8<sup>a</sup> for imports. Statistics until February 20<sup>th</sup> 2018.

2017

País Country	Producto Product	Enero January	Febrero February	Marzo March	Abril April	Mayo May	Junio June	Julio July	Agosto August	Septiembre September	Octubre October	Noviembre November	Diciembre December	Acumulado Accumulated
Argentina	Largos / Longs	100	106	128	135	132	133	134	156	142	138	151	127	1.582
	Planos / Flats	181	176	202	181	192	202	236	223	222	61	181	213	2.269
	Tubos sin Costura / Seamless Tubes	32	12	42	49	55	50	59	53	65	62	63	58	599
	Terminados / Finished	313,7	293,9	372,1	364,6	379,2	383,7	428,3	432,8	428,4	260,3	394,7	398,6	4.920
	Var. % 2017/2016	-17%	5%	-14%	-12%	-4%	17%	36%	85%	23%	-29%	8%	30%	18%
Bolivia	Largos / Longs	33	25	39	34	34	19	23	41	25	35	30	30	368
	Planos / Flats	21	14	17	6	15	8	8	12	7	19	9	12	148
	Tubos sin Costura / Seamless Tubes	0	0	2	2	1	1	1	1	1	1	1	1	15
	Terminados / Finished	55	39,0	57,8	42,6	50,4	28,3	32,2	53,3	33,2	55,8	39,8	42,9	530
	Var. % 2017/2016	12%	-20%	-21%	-30%	-5%	-53%	-16%	1%	-28%	24%	-29%	-3%	-15%
Brasil	Largos / Longs	634	622	678	634	604	598	610	572	579	670	625	510	7.335
	Planos / Flats	918	884	1.037	1.052	941	884	1.060	1.002	989	1.069	978	811	11.627
	Tubos sin Costura / Seamless Tubes													-
	Terminados / Finished	1.450	1.398,0	1.718,0	1.351,0	1.611,0	1.685,0	1.641,0	1.743,0	1.770,0	1.655,0	1.599,0	1.557	19.178
	Var. % 2017/2016	9%	2%	4%	-10%	5%	7%	9%	10%	9%	3%	4%	12%	5%
Chile	Largos / Longs	89	95	146	111	117	110	105	95	103	117	128	129	1.347
	Planos / Flats	132	90	135	103	127	113	94	116	113	81	106	100	1.311
	Tubos sin Costura / Seamless Tubes	2	1	2	1	2	3	1	2	2	2	4	3	23
	Terminados / Finished	223	186,4	283,4	215,5	245,0	225,3	200,0	213,5	218,7	200,3	238,6	232,1	2.759
	Var. % 2017/2016	-13%	-11%	20%	24%	0%	6%	7%	-6%	-5%	-3%	4%	21%	6%
Colombia	Largos / Longs	189	184	202	190	177	176	169	209	182	181	163	166	2.189
	Planos / Flats	100	98	136	108	81	107	129	118	113	89	52	85	1.216
	Tubos sin Costura / Seamless Tubes	23	8	16	3	6	10	7	21	14	9	9	10	136
	Terminados / Finished	312,4	289,9	353,7	300,7	264,2	293,6	305,8	348,1	309,4	277,9	223,9	261,0	3.615
	Var. % 2017/2016	-3%	-18%	14%	9%	-11%	-10%	24%	9%	-2%	-3%	-24%	-17%	-1%
Costa Rica	Largos / Longs	31	25	58	27	22	46	42	34	25	34	34	33	411
	Planos / Flats	33	45	20	35	23	39	14	27	29	23	30	27	345
	Tubos sin Costura / Seamless Tubes	0	0	0	0	0	1	0	0	0	0	0	0	2
	Terminados / Finished	64,7	70,5	77,7	62,7	45,0	85,4	56,6	61,4	53,6	57,2	64,2	59,9	759
	Var. % 2017/2016	9%	6%	-4%	27%	-31%	45%	-21%	-3%	-34%	-7%	0%	-27%	-6%

# Consumo aparente de laminados

## Apparent steel use

2017

País Country	Producto Product	Enero January	Febrero February	Marzo March	Abril April	Mayo May	Junio June	Julio July	Agosto August	Septiembre September	Octubre October	Noviembre November	Diciembre December	Acumulado Accumulated
Ecuador	Largos / Longs	75	73	70	72	69	75	70	75	69	60	63	63	833
	Planos / Flats	68	56	96	79	60	84	83	77	53	66	60	53	836
	Tubos sin Costura / Seamless Tubes	4	5	9	9	7	4	6	7	2	6	1	5	64
	Terminados / Finished	147,0	134,0	175,9	160,1	135,7	162,8	158,6	158,7	123,3	130,7	124,2	121,9	1.733
	Var. % 2017/2016	4%	-4%	27%	44%	5%	55%	48%	26%	-16%	-9%	-10%	-12%	11%
El Salvador	Largos / Longs	20	9	-1	12	15	10	11	14	13	27	15	9	156
	Planos / Flats	25	12	-8	21	13	7	9	19	7	23	9	11	148
	Tubos sin Costura / Seamless Tubes	0	0	0	0	0	0	0	0	-0,0	0,1	0,1	0,0	1
	Terminados / Finished	44,7	21,7	-9,4	33,6	27,7	17,5	20,0	33,8	20,3	49,9	24,3	20,4	304
	Var. % 2017/2016	55%	-28%	-143%	46%	45%	-51%	-22%	-8%	43%	43%	-21%	-5%	-5%
Guatemala	Largos / Longs	43	45	33	56	36	39	46	61	38	44	50	50	542
	Planos / Flats	40	4	34	40	30	31	52	33	23	39	34	34	394
	Tubos sin Costura / Seamless Tubes	2	0	0	1	-0	0	0	1	0	0	1	0	5
	Terminados / Finished	84,6	49,5	67,4	96,7	66,0	70,9	98,6	94,6	60,5	83,6	85,0	84,1	941
	Var. % 2017/2016	-22%	-26%	6%	44%	-13%	13%	12%	-12%	-20%	-4%	-2%	42%	-1%
Honduras	Largos / Longs	6	9	9	5	8	7	6	7	4	8	6	6	81
	Planos / Flats	8	32	7	20	16	26	13	20	33	24	27	27	252
	Tubos sin Costura / Seamless Tubes	0	0	1	0	0	0	0	0	0	0	0	0	2
	Terminados / Finished	14,4	41,1	16,7	24,9	24,5	33,1	19,2	26,3	37,1	32,4	32,6	32,5	335
	Var. % 2017/2016	-21%	99%	-53%	-41%	56%	-22%	27%	14%	-20%	98%	28%	63%	4%
México	Largos / Longs	777	752	837	724	816	805	746	724	752	706	703	660	9.002
	Planos / Flats	1.473	1.254	1.505	1.444	1.613	1.557	1.467	1.415	1.372	1.487	1.277	1.307	17.170
	Tubos sin Costura / Seamless Tubes	20	1	22	16	15	19	17	31	24	27	7	31	231
	Terminados / Finished	2.280	2.009	2.365	2.189	2.447	2.383	2.232	2.173	2.166,1	2.221,37	1.991,40	2.223,37	26.403
	Var. % 2017/2016	11%	3%	13%	-1%	18%	14%	4%	0%	2%	2%	-14%	11%	4%
Panamá	Largos / Longs	21	15	8	43	29	5	27	26	24	18	9	27	252
	Planos / Flats	22	5	10	21	13	27	39	16	4	4	16	2	179
	Tubos sin Costura / Seamless Tubes	0	1	1	1	1	2	3	0	-0,8	1,1	0,1	-0,6	9
	Terminados / Finished	43,4	20,9	18,2	65,3	42,6	34,2	68,7	42,9	27,3	23,7	25,0	28,4	441
	Var. % 2017/2016	-17%	11%	-51%	86%	2%	-11%	83%	-44%	-17%	-55%	-40%	-56%	-17%

# Consumo aparente de laminados

## Apparent steel use

2017

País Country	Producto Product	Enero January	Febrero February	Marzo March	Abril April	Mayo May	Junio June	Julio July	Agosto August	Septiembre September	Octubre October	Noviembre November	Diciembre December	Acumulado Accumulated
Paraguay	Largos / Longs	13	11	8	8	8	12	2	13	11	9	8	9	113
	Planos / Flats	14	18	18	11	22	22	0	22	22	18	22	18	209
	Tubos sin Costura / Seamless Tubes	0	0	0	0	1	0	0	0	0,2	0,4	0,7	0,6	4
	Terminados / Finished	27,2	29,1	27,1	19,7	31,1	34,5	1,6	36,1	32,5	27,4	31,2	27,9	325
	Var. % 2017/2016	79%	25%	15%	-1%	20%	12%	-91%	2%	49%	3%	-3%	-20%	6%
Perú	Largos / Longs	167	152	161	165	191	137	180	183	144	162	140	167	1.949
	Planos / Flats	57	75	122	65	89	74	77	71	64	78	38	60	872
	Tubos sin Costura / Seamless Tubes	4	7	4	4	7	3	6	5	6	5	4	3	57
	Terminados / Finished	228,1	233,9	287,4	233,6	287,3	214,3	263,0	258,8	213,5	245,6	182,2	230,5	3.350
	Var. % 2017/2016	-18%	-11%	22%	-16%	38%	-23%	11%	6%	-4%	-8%	-13%	-6%	13%
República Dominicana	Largos / Longs	33	35	36	34	32	35	38	37	35	34	36	32	417
	Planos / Flats	4	3	4	5	5	5	5	5	4	4	5	5	54
	Tubos sin Costura / Seamless Tubes	-	-	-	-	-	-	-	-	-	-	-	-	-
	Terminados / Finished	37,0	38,0	40,2	38,5	37,0	40,0	43,2	42,0	39,0	38,0	41,0	37,0	471
	Var. % 2017/2016	-7%	2%	0%	7%	9%	21%	8%	29%	22%	6%	14%	-5%	8%
Uruguay	Largos / Longs	7	6	5	4	6	12	8	8	8	8	8	8	88
	Planos / Flats	7	1	2	1	2	1	2	2	2	3	2	1	26
	Tubos sin Costura / Seamless Tubes	1	5	13	8	8	12	2	3	5,7	8,0	7,0	6,0	78
	Terminados / Finished	14,2	11,9	19,2	13,8	15,7	24,0	12,2	13,9	15,9	19,0	17,0	15,0	192
	Var. % 2017/2016	-1%	9%	3%	-4%	-16%	24%	-30%	-25%	-4%	19%	3%	-7%	-3%
Venezuela	Largos / Longs	14	24	22	11	28	30	2	8	14	6	7	12	180
	Planos / Flats	43	25	25	28	19	15	7	14	33	10	38	16	272
	Tubos sin Costura / Seamless Tubes	1	5	13	8	8	12	2	3	6	8	7	6	78
	Terminados / Finished	57,1	53,7	59,7	46,7	54,8	56,8	11,4	25,5	53,1	23,8	52,7	34,1	529
	Var. % 2017/2016	-37%	-7%	43%	-1%	92%	17%	-77%	-55%	0%	-73%	41%	-58%	-22%
América Latina	Largos / Longs	2.253	2.188	2.440	2.265	2.324	2.250	2.218	2.265	2.167	2.258	2.178	2.040	26.844
	Planos / Flats	3.147	2.793	3.363	3.222	3.262	3.201	3.296	3.192	3.090	3.098	2.884	2.781	37.328
	Tubos sin Costura / Seamless Tubes	89	46	124	102	110	116	106	128	125	129	105	124	1.304
	Terminados / Finished	5.397	4.921	5.930	5.258	5.764	5.773	5.592	5.758	5.602	5.402	5.167	5.407	67.332
	Var. % 2017/2016	3%	0%	7%	-2%	9%	8%	9%	6%	3%	-2%	-6%	7%	3,8%



**alacero**

ASOCIACIÓN  
LATINOAMERICANA  
DEL ACERO

Asociación Latinoamericana del Acero

Benjamín 2944 - 5<sup>to</sup> piso - Las Condes

Santiago, Chile

Teléfono (56-2) 2233-0545 Fax (56-2) 2233-0768

[alacero@alacero.org](mailto:alacero@alacero.org)

[www.alacero.org](http://www.alacero.org)

 @RedAlacero  Alacero