

# América Latina en Cifras Mensual

## Julio 2018



ASOCIACIÓN  
LATINOAMERICANA  
DEL ACERO

RESUMEN

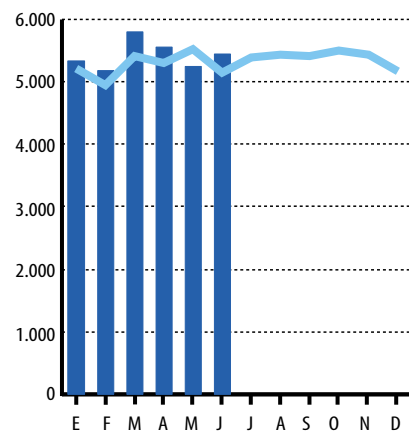
### Producción / Production

en miles de toneladas / thousand tons

Producto Product	2018		2018	2017	Junio June Var. % 2018 vs 2017	2018	2017	Acumulado Accumulated Var. % 2018 vs 2017
	Abril April	Mayo May						
<b>Acero Crudo</b>	<b>5.551</b>	<b>5.253</b>	<b>5.441</b>	<b>5.147</b>	<b>6%</b>	<b>32.570</b>	<b>31.565</b>	<b>3%</b>
H.Eléctrico / EAF	2.458	2.420	2.429	2.264	7%	14.499	13.923	4%
BOF / OBC	2.999	2.741	2.918	2.773	5%	17.516	17.003	3%
<b>Acero Laminado</b>	<b>4.688</b>	<b>4.592</b>	<b>4.485</b>	<b>4.389</b>	<b>2%</b>	<b>28.484</b>	<b>27.126</b>	<b>5%</b>
Largos	2.221	2.188	2.203	2.128	4%	13.218	12.675	4%
Planos	2.306	2.271	2.141	2.122	1%	14.435	13.717	5%
Tubos sin costura	161	133	141	139	2%	830	734	13%

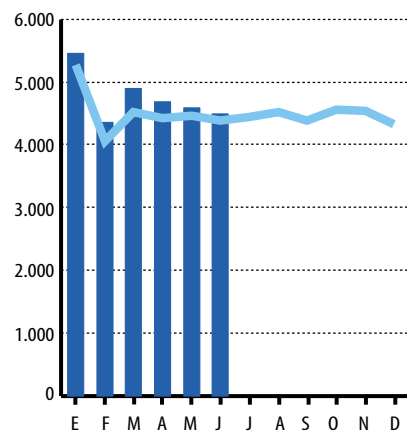
PRODUCCIÓN ACERO CRUDO  
EN MILES DE TONELADAS

■ 2017 ■ 2016



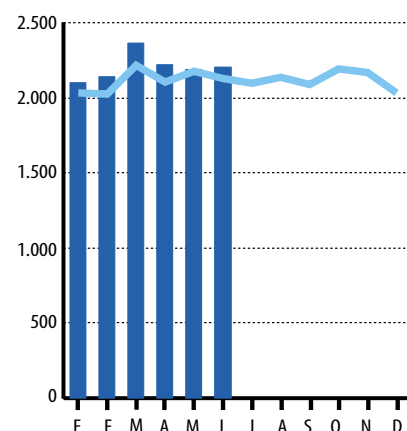
PRODUCCIÓN ACERO LAMINADO  
EN MILES DE TONELADAS

■ 2017 ■ 2016



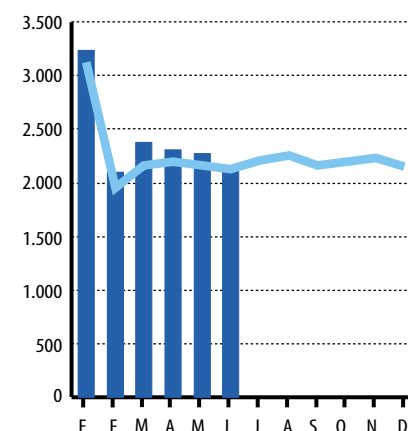
PRODUCCIÓN: LARGOS  
EN MILES DE TONELADAS

■ 2017 ■ 2016



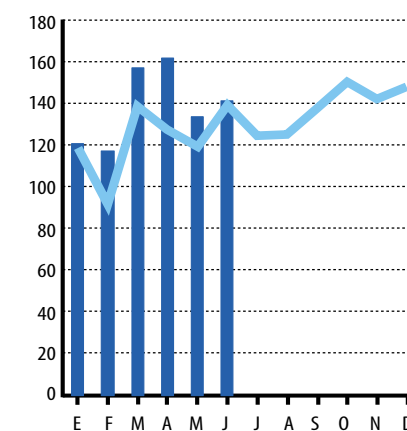
PRODUCCIÓN: PLANOS  
EN MILES DE TONELADAS

■ 2017 ■ 2016



PRODUCCIÓN: TUBOS SIN COSTURA  
EN MILES DE TONELADAS

■ 2017 ■ 2016



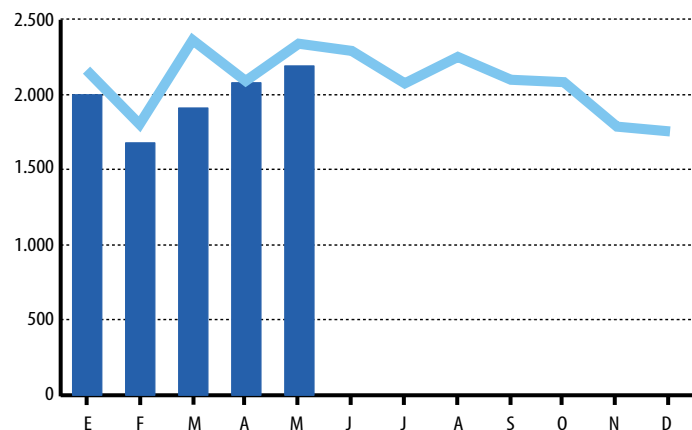
## Comercio / Trade

en miles de toneladas / thousand tons

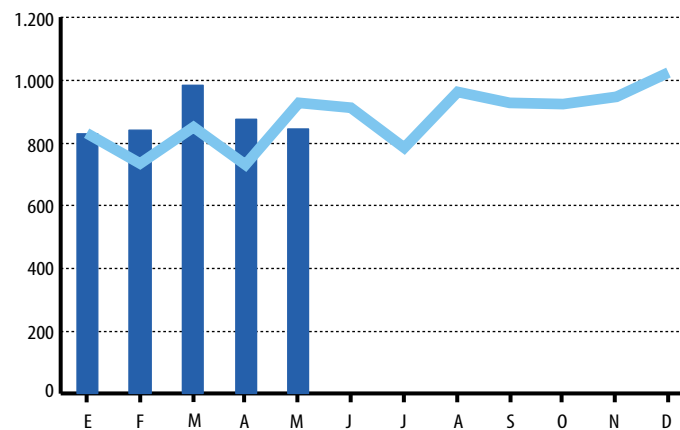
Comercio Trade	2017	2018	Mayo May			Acumulado Accumulated		
	Marzo March	Abril April	2018	2017	Var. % 2018 vs 2017	2018	2017	Var. % 2018 vs 2017
<b>Importaciones</b>	<b>1.914</b>	<b>2.083</b>	<b>2.192</b>	<b>2.336</b>	<b>-6%</b>	<b>9.869</b>	<b>10.758</b>	<b>-8%</b>
Largos	463	561	598	596	0%	2.637	2.765	-5%
Planos	1.401	1.471	1.530	1.693	-10%	6.981	7.743	-10%
Tubos sin costura	50	50	65	47	37%	251	251	0%
<b>Exportaciones</b>	<b>986</b>	<b>877</b>	<b>845</b>	<b>927</b>	<b>-9%</b>	<b>4.381</b>	<b>4.073</b>	<b>8%</b>
Largos	398	430	363	385	-6%	1.881	1.630	15%
Planos	477	335	352	448	-21%	1.937	1.924	1%
Tubos sin costura	111	112	130	93	39%	563	519	8%

IMPORTACIONES  
EN MILES DE TONELADAS

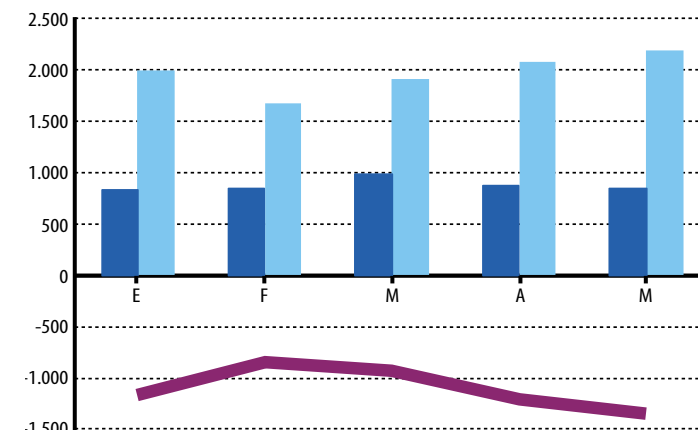
■ 2017 ■ 2016

EXPORTACIONES  
EN MILES DE TONELADAS

■ 2017 ■ 2016

COMERCIO SIDERÚRGICO LATINOAMERICANO 2017  
EN MILES DE TONELADAS

■ Exportaciones ■ Importaciones ■ Saldo



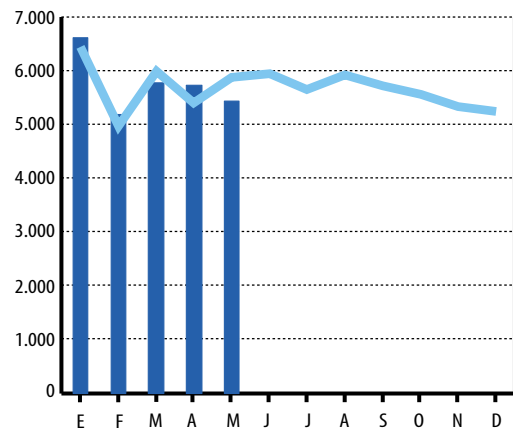
## Consumo aparente de laminados / Apparent steel use

en miles de toneladas / thousand tons

Consumo aparente de laminados Apparent steel use	2017		2018		Mayo May	Var. % 2018 vs 2017	Acumulado Accumulated		
	Marzo March	Abril April	2018	2017			2018	2017	Var. % 2018 vs 2017
<b>Total</b>	<b>5.766</b>	<b>5.729</b>	<b>5.429</b>	<b>5.875</b>		<b>-8%</b>	<b>28.707</b>	<b>28.678</b>	<b>0%</b>
Largos	2.422	2.342	2.413	2.376		2%	11.729	11.629	1%
Planos	3.271	3.402	3.423	3.352		2%	17.176	17.166	0%
Tubos sin costura	96	100	68	81		-16%	377	359	5%

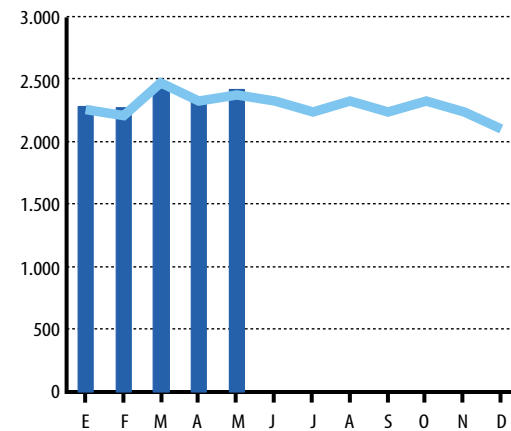
### CONSUMO APARENTE DE LAMINADOS EN MILES DE TONELADAS

■ 2017 ■ 2016



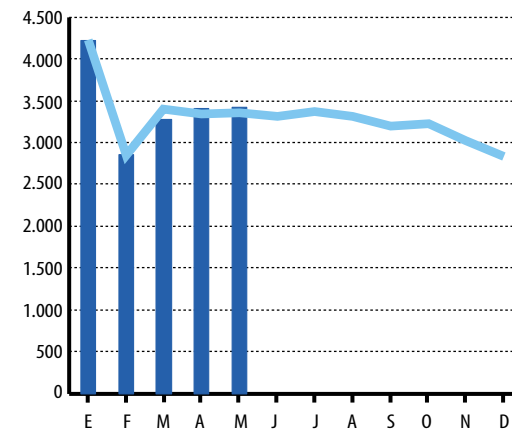
### CONSUMO APARENTE: LARGOS EN MILES DE TONELADAS

■ 2017 ■ 2016



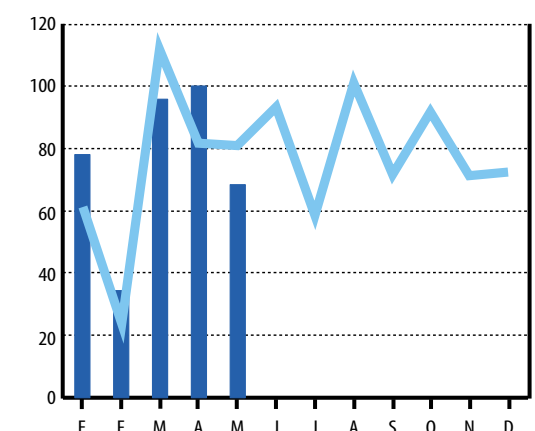
### CONSUMO APARENTE: PLANOS EN MILES DE TONELADAS

■ 2017 ■ 2016



### CONSUMO APARENTE: TUBOS SIN COSTURA EN MILES DE TONELADAS

■ 2017 ■ 2016



# Índice estadísticas mensuales

- |  |       |
|--|-------|
| 01. Proyecciones al mes de julio de 2018<br>July 2018 forecast | P. 05 |
| 02. Producción de acero crudo<br>Crude steel production        | P. 06 |
| 03. Producción de hierro primario<br>Primary iron production   | P. 08 |
| 04. Producción de laminados<br>Finished steel production       | P. 10 |
| 05. Importaciones de laminados<br>Finished steel imports       | P. 13 |
| 06. Exportaciones de laminados<br>Finished steel exports       | P. 16 |
| 07. Consumo aparente de laminados<br>Apparent steel use        | P. 19 |

# Proyecciones al mes de julio 2018

## July 2018 forecast

[\*] Precios al Consumidor: Índice de Buenos Aires en Argentina, Área Metropolitana de Lima para Perú, Área Metropolitana de Caracas para Venezuela  
 [Nota] Estas cifras difieren de las presentadas en el informe del Short Range Outlook ya que tienen fuente privada (el SRO tiene fuente oficial)

[\*] Consumer prices: index of Buenos Aires for Argentina, Metropolitan area of Lima for Perú, Metropolitan area of Caracas for Venezuela.  
 [Note] The figures are different from those presented in the Short Range Outlook report because they are from a private source (the SRO uses the official source)

País Country	Producto Interno Bruto Gross domestic product		Inversión Bruta Fija Gross Fixed Investment		Producción Industrial Industrial Production		Precios al Consumidor Consumer Prices	
	2018	2019	2018	2019	2018	2019	2018	2019
Argentina*	0,3	1,6	5,4	4,3	0,6	2,0	30,2	20,0
Brasil	1,7	2,6	3,5	5,0	2,7	3,5	4,1	4,2
Chile	3,9	3,6	5,2	5,1	3,1	3,0	2,8	3,1
Colombia	2,6	3,0	1,8	3,9	2,2	2,6	3,3	3,2
México	2,3	2,1	1,5	2,1	2,1	2,3	4,2	3,7
Perú*	3,6	3,8	4,6	5,1	3,0	2,7	2,3	2,4
Venezuela*	-12,3	-4,8	-15,1	-4,3	-14,4	-7,9	212.891,0	48.804,0

# Producción de acero crudo

## Crude steel production

[Fuente] Alacero. Datos en Excel disponibles en la Extranet de Alacero. Ingrese su correo electrónico para acceder a la nueva Extranet.

[Notas] Cifras en color son estimadas, cifras en miles de toneladas. Estadísticas al 30 de julio de 2018.

[Source] Alacero. Data in Excel available on Alacero's Extranet. Enter your email in the new Extranet.

[Notes] Colored figures are estimates, data is in thousand tons. Statistics until July 30th, 2018.

2018

País Country	Producto Product	Enero January	Febrero February	Marzo March	Abril April	Mayo May	Junio June	Julio July	Agosto August	Septiembre September	Octubre October	Noviembre November	Diciembre December	Acumulado Accumulated
Argentina	HAE / EAF	144	226	267	263	264	246							1.410
	BOF / OBC	200	191	207	200	174	167							1.140
	Total	344	417	474	463	438	414							2.550
	Var. % 2018/2017	18%	37%	21%	26%	11%	11%							20%
Brasil	HAE / EAF	608	648	661	685	560	653							3.815
	BOF / OBC	2.258	2.066	2.404	2.264	2.118	2.267							13.377
	Total	2.866	2.714	3.065	2.949	2.678	2.920							17.192
	Var. % 2018/2017	1%	6%	8%	2%	-9%	10%							3%
Chile	HAE / EAF	24	34	41	13	12	22							145
	BOF / OBC	69	66	66	67	68	54							389
	Total	92	99	106	80	80	76							534
	Var. % 2018/2017	-7%	10%	-3%	-12%	-17%	-18%							-8%
Colombia	HAE / EAF	-	-	-	-	-	-							-
	BOF / OBC	-	-	-	-	-	-							-
	Total	88	102	85	94	92	94							556
	Var. % 2018/2017	-6%	-6%	-27%	-10%	-12%	-15%							-13%
Cuba	HAE / EAF	18	17	16	17	17	16							-
	BOF / OBC	-	-	-	-	-	-							-
	Total	18	17	16	17	17	16							103
	Var. % 2018/2017	2%	2%	2%	2%	2%	2%							2%
Ecuador	HAE / EAF	49	50	48	47	49	48							290
	BOF / OBC	-	-	-	-	-	-							-
	Total	49	50	48	47	49	48							290
	Var. % 2018/2017	4%	4%	4%	4%	4%	4%							4%
El Salvador	HAE / EAF	8	8	8	8	8	7							47
	BOF / OBC	-	-	-	-	-	-							-
	Total	8	8	8	8	8	7							47
	Var. % 2018/2017	3%	3%	3%	3%	3%	3%							3%

# Producción de acero crudo

## Crude steel production

2018

País Country	Producto Product	Enero January	Febrero February	Marzo March	Abril April	Mayo May	Junio June	Julio July	Agosto August	Septiembre September	Octubre October	Noviembre November	Diciembre December	Acumulado Accumulated
Guatemala	HAE / EAF	26	24	23	25	24	23							145
	BOF / OBC	-	-	-	-	-	-							-
	Total	26	24	23	25	24	23							145
	Var. % 2018/2017	2%	2%	2%	2%	2%	2%							2%
México	HAE / EAF	1.286	1.229	1.364	1.277	1.361	1.296							7.814
	BOF / OBC	430	413	486	466	380	428							2.602
	Total	1.715	1.642	1.850	1.743	1.741	1.724							10.416
	Var. % 2018/2017	2%	-1%	9%	11%	0%	2%							4%
Paraguay	HAE / EAF	-	-	-	-	-	-							-
	BOF / OBC	2	1	1	1	1	2							8
	Total	2	1	1	1	1	2							8
	Var. % 2018/2017	4%	4%	4%	4%	4%	4%							4%
Perú	HAE / EAF	103	97	102	101	107	100							610
	BOF / OBC	-	-	-	-	-	-							-
	Total	103	97	102	101	107	100							610
	Var. % 2018/2017	4%	4%	-2%	-3%	5%	3%							2%
Uruguay	HAE / EAF	6	3	4	5	4	5							27
	BOF / OBC	-	-	-	-	-	-							-
	Total	6	3	4	5	4	5							27
	Var. % 2018/2017	4%	4%	4%	4%	4%	4%							4%
Venezuela	HAE / EAF	11	16	23	18	13	12							93
	BOF / OBC	-	-	-	-	-	-							-
	Total	11	16	23	18	13	12							93
	Var. % 2018/2017	-60%	-56%	-53%	-70%	-75%	-61%							-64%
América Latina	HAE / EAF	2.282	2.354	2.557	2.458	2.420	2.429							14.499
	BOF / OBC	2.958	2.737	3.163	2.999	2.741	2.918							17.516
	Total	5.328	5.193	5.805	5.551	5.253	5.441							32.570
	Var. % 2018/2017	2%	5%	7%	5%	-5%	6%							3%

# Producción de hierro primario

## Primary iron production

[Fuente] Alacero. Datos en Excel disponibles en la Extranet de Alacero. Ingrese su correo electrónico para acceder a la nueva Extranet.

[Notas] Cifras en color son estimadas, cifras en miles de toneladas. Estadísticas al 30 de julio de 2018.

[Source] Alacero. Data in Excel available on Alacero's Extranet. Enter your email in the new Extranet.

[Notes] Colored figures are estimates, data is in thousand tons. Statistics until July 30th, 2<sup>o</sup>18.

2018

País Country	Producto Product	Enero January	Febrero February	Marzo March	Abril April	Mayo May	Junio June	Julio July	Agosto August	Septiembre September	Octubre October	Noviembre November	Diciembre December	Acumulado Accumulated
Argentina	Arrabio / Pig iron	188	180	190	183	162	167							1.070
	Hierro esponja / Sponge iron	141	150	180	166	145	105							886
	Total	328	330	370	349	307	273							1.956
	Var. % 2018/2017	33 %	50 %	6 %	3 %	-6 %	4 %							12 %
Brasil	Arrabio / Pig iron	2.340	2.149	2.426	2.334	2.213	2.340							13.802
	Hierro esponja / Sponge iron													-
	Total	2.340	2.149	2.426	2.334	2.213	2.340							13.802
	Var. % 2018/2017	2 %	4 %	3 %	-3 %	-11 %	3 %							-1 %
Chile	Arrabio / Pig iron	57	55	56	57	57	45							326
	Hierro esponja / Sponge iron	-	-	-	-	-	-							-
	Total	57	55	56	57	57	45							326
	Var. % 2018/2017	-2 %	7 %	-3 %	5 %	1 %	-17 %							-2 %
Colombia	Arrabio / Pig iron	19	14	16	19	15	16							98
	Hierro esponja / Sponge iron	-	-	-	-	-	-							-
	Total	19	14	16	19	15	16							98
	Var. % 2018/2017	5 %	5 %	5 %	5 %	5 %	5 %							5 %
México	Arrabio / Pig iron	384	369	435	417	349	395							2.350
	Hierro esponja / Sponge iron	502	491	550	446	499	445							2.933
	Total	886	860	985	863	849	841							5.283
	Var. % 2018/2017	7 %	3 %	9 %	3 %	-5 %	-6 %							2 %
Paraguay	Arrabio / Pig iron	3	2	2	3	2	3							15
	Hierro esponja / Sponge iron	-	-	-	-	-	-							-
	Total	3	2	2	3	2	3							15
	Var. % 2018/2017	4 %	4 %	4 %	4 %	4 %	4 %							4 %
Venezuela	Arrabio / Pig iron	-	-	-	-	-	-							-
	Hierro esponja / Sponge iron	34	40	74	71	57	44							320
	Total	34	40	74	71	57	44							320
	Var. % 2018/2017	0 %	0 %	0 %	0 %	0 %	0 %							0 %



# Producción de hierro primario

## Primary iron production

2018

País Country	Producto Product	Enero January	Febrero February	Marzo March	Abril April	Mayo May	Junio June	Julio July	Agosto August	Septiembre September	Octubre October	Noviembre November	Diciembre December	Acumulado Accumulated
América Latina	Arrabio / Pig iron	2.990	2.769	3.125	3.012	2.798	2.967							17.661
	Hierro esponja / Sponge iron	676	680	804	683	701	594							4.139
	Total	3.666	3.449	3.928	3.695	3.499	3.561							21.800
	Var. % 2018/2017	6 %	7 %	4 %	-1 %	-9 %	0 %							1 %

# Producción de laminados

## Finished steel production

[Fuente] Alacero. Datos en Excel disponibles en la Extranet de Alacero. Ingrese su correo electrónico para acceder a la nueva Extranet.

[Notas] Cifras en color son estimadas, cifras en miles de toneladas. Estadísticas al 30 de julio de 2018.

[Source] Alacero. Data in Excel available on Alacero's Extranet. Enter your email in the new Extranet.

[Notes] Colored figures are estimates, data is in thousand tons. Statistics until July 30th, 2018.

2018

País Country	Producto Product	Enero January	Febrero February	Marzo March	Abril April	Mayo May	Junio June	Julio July	Agosto August	Septiembre September	Octubre October	Noviembre November	Diciembre December	Acumulado Accumulated
Argentina	Largos / Longs	106	159	188	171	163	159							946
	Planos / Flats	235	213	202	192	195	153							1.191
	Tubos sin Costura / Seamless Tubes	39	45	70	66	53	55							328
	Terminados / Finished	380	417	459	430	412	368							2.465
	Var. % 2018/2017	24%	40%	16%	12%	-1%	-8%							
Brasil	Largos / Longs	730	740	831	783	706	746							4.536
	Planos / Flats	1.158	1.088	1.265	1.222	1.244	1.134							7.111
	Tubos sin Costura / Seamless Tubes	-	-	-	-	-	-							-
	Terminados / Finished	1.888	1.828	2.096	2.005	1.950	1.880							11.647
	Var. % 2018/2017	6%	8%	8%	6%	7%	5%							
Chile	Largos / Longs	95	90	104	82	79	93							542
	Planos / Flats	-	-	-	-	-	-							-
	Tubos sin Costura / Seamless Tubes	-	-	-	-	-	-							-
	Terminados / Finished	95	90	104	82	79	93							542
	Var. % 2018/2017	22%	-5%	12%	-12%	-15%	4%							
Colombia	Largos / Longs	105	124	123	104	106	111							674
	Planos / Flats	36	27	34	40	26	33							196
	Tubos sin Costura / Seamless Tubes	-	-	-	-	-	-							-
	Terminados / Finished	141	151	157	144	132	144							870
	Var. % 2018/2017	-6%	-2%	-6%	-8%	-15%	1%							
Costa Rica	Largos / Longs	29	30	34	35	35	33							198
	Planos / Flats	-	-	-	-	-	-							-
	Tubos sin Costura / Seamless Tubes	-	-	-	-	-	-							-
	Terminados / Finished	29	30	34	35	35	33							198
	Var. % 2018/2017	4%	4%	4%	4%	4%	4%							
Cuba	Largos / Longs	9	8	7	9	9	9							52
	Planos / Flats	-	-	-	-	-	-							-
	Tubos sin Costura / Seamless Tubes	-	-	-	-	-	-							-
	Terminados / Finished	9	8	7	9	9	9							52
	Var. % 2018/2017	2%	2%	2%	2%	2%	2%							

# Producción de laminados

## Finished steel production

2018

País Country	Producto Product	Enero January	Febrero February	Marzo March	Abril April	Mayo May	Junio June	Julio July	Agosto August	Septiembre September	Octubre October	Noviembre November	Diciembre December	Acumulado Accumulated
Ecuador	Largos / Longs	64	62	60	63	62	61							374
	Planos / Flats	-	-	-	-	-	-							-
	Tubos sin Costura / Seamless Tubes	-	-	-	-	-	-							-
	Terminados / Finished	64	62	60	63	62	61							374
	Var. % 2018/2017	4%	4%	4%	4%	4%	4%							4%
El Salvador	Largos / Longs	7	8	6	7	8	8							45
	Planos / Flats	-	-	-	-	-	-							-
	Tubos sin Costura / Seamless Tubes	-	-	-	-	-	-							-
	Terminados / Finished	7	8	6	7	8	8							45
	Var. % 2018/2017	3%	3%	3%	3%	3%	3%							3%
Guatemala	Largos / Longs	42	38	37	35	35	38							224
	Planos / Flats	1.020	-	-	-	-	-							1.020
	Tubos sin Costura / Seamless Tubes	-	-	-	-	-	-							-
	Terminados / Finished	1.062	38	37	35	35	38							1.244
	Var. % 2018/2017	2%	2%	2%	2%	2%	2%							2%
México	Largos / Longs	749	709	784	751	801	764							4.558
	Planos / Flats	778	765	872	842	795	810							4.863
	Tubos sin Costura / Seamless Tubes	82	72	87	95	80	86							503
	Terminados / Finished	1.608	1.547	1.744	1.688	1.677	1.660							9.924
	Var. % 2018/2017	1%	4%	11%	9%	4%	3%							5%
Paraguay	Largos / Longs	2	1	-	4	2	2							12
	Planos / Flats	-	-	-	-	-	-							-
	Tubos sin Costura / Seamless Tubes	-	-	-	-	-	-							-
	Terminados / Finished	2	1	-	4	2	2							12
	Var. % 2018/2017	4%	4%	4%	4%	4%	4%							4%
Perú	Largos / Longs	114	116	126	119	131	125							732
	Planos / Flats	4	5	4	4	5	4							26
	Tubos sin Costura / Seamless Tubes	-	-	-	-	-	-							-
	Terminados / Finished	119	121	130	123	136	129							758
	Var. % 2018/2017	-5%	16%	5%	-7%	0%	7%							2%

# Producción de laminados

## Finished steel production

2018

País Country	Producto Product	Enero January	Febrero February	Marzo March	Abril April	Mayo May	Junio June	Julio July	Agosto August	Septiembre September	Octubre October	Noviembre November	Diciembre December	Acumulado Accumulated
República Dominicana	Largos / Longs	34	36	37	35	33	36							213
	Planos / Flats	4	3	4	5	5	5							27
	Tubos sin Costura / Seamless Tubes	-	-	-	-	-	-							-
	Terminados / Finished	38	40	42	40	38	42							240
	Var. % 2018/2017	4%	4%	4%	4%	4%	4%							4%
Uruguay	Largos / Longs	4	5	3	4	5	6							27
	Planos / Flats	-	-	-	-	-	-							-
	Tubos sin Costura / Seamless Tubes	-	-	-	-	-	-							-
	Terminados / Finished	4	5	3	4	5	6							27
	Var. % 2018/2017	3%	3%	3%	3%	3%	3%							3%
Venezuela	Largos / Longs	10	15	21	18	12	10							86
	Planos / Flats	-	-	-	-	-	1							1
	Tubos sin Costura / Seamless Tubes	-	-	-	-	-	-							-
	Terminados / Finished	10	15	21	18	12	11							87
	Var. % 2018/2017	-79%	-68%	-52%	-51%	-72%	-70%							-66%
América Latina	Largos / Longs	2.101	2.142	2.363	2.221	2.188	2.203							13.218
	Planos / Flats	3.235	2.101	2.382	2.306	2.271	2.141							14.435
	Tubos sin Costura / Seamless Tubes	121	117	157	161	133	141							830
	Terminados / Finished	5.457	4.361	4.902	4.688	4.592	4.485							28.484
	Var. % 2018/2017	4%	7%	9%	6%	3%	2%							5%

# Importación de laminados

## Finished steel imports

[Fuente] Alacero. Datos en Excel disponibles en la Extranet de Alacero. Ingrese su correo electrónico para acceder a la nueva Extranet.

[Notas] Cifras en color son estimadas, cifras en miles de toneladas.

\*El comercio de República Dominicana corresponde a los datos entregados por INCA. Estadísticas al 30 de julio de 2018.

[Source] Alacero. Data in Excel available on Alacero's Extranet. Enter your email in the new Extranet.

[Notes] Colored figures are estimates, data is in thousand tons.

Trade data for Dominican Republic is provided by INCA. Statistics until July 30th, 2018.

2018

País Country	Producto Product	Enero January	Febrero February	Marzo March	Abril April	Mayo May	Junio June	Julio July	Agosto August	Septiembre September	Octubre October	Noviembre November	Diciembre December	Acumulado Accumulated
Argentina	Largos / Longs	33	22	26	31	25								136
	Planos / Flats	39	85	45	73	78								320
	Tubos sin Costura / Seamless Tubes	2	2	-	1	-								5
	Terminados / Finished	74,5	108,6	70,4	104,6	102,8								461
	Var. % 2018/2017	28%	110%	-15%	9%	29%								25%
Bolivia	Largos / Longs	33	26	30	34	30								154
	Planos / Flats	8	11	13	11	12								55
	Tubos sin Costura / Seamless Tubes	1	1	1	-	1								4
	Terminados / Finished	42,2	37,4	44,3	45,9	43,0								213
	Var. % 2018/2017	-23%	-4%	-23%	8%	-15%								-13%
Brasil	Largos / Longs	46	44	44	27	45								205
	Planos / Flats	143	82	146	147	133								651
	Tubos sin Costura / Seamless Tubes	-	-	-	-	-								-
	Terminados / Finished	189,2	126,1	189,6	174,2	177,5								857
	Var. % 2018/2017	0%	-14%	-10%	30%	-4%								-1%
Chile	Largos / Longs	35	30	32	30	46								173
	Planos / Flats	112	107	98	120	122								560
	Tubos sin Costura / Seamless Tubes	3	2	2	1	2								10
	Terminados / Finished	149,4	139,5	132,6	151,9	170,0								743
	Var. % 2018/2017	-9%	43%	-32%	23%	-2%								-1%
Colombia	Largos / Longs	61	98	49	99	118								426
	Planos / Flats	115	72	118	103	135								543
	Tubos sin Costura / Seamless Tubes	12	21	21	19	19								91
	Terminados / Finished	188,0	190,7	188,2	220,7	271,8								1.059
	Var. % 2018/2017	-12%	3%	-22%	15%	70%								7%
Costa Rica	Largos / Longs	11	14	13	13	15								66
	Planos / Flats	31	38	35	40	42								186
	Tubos sin Costura / Seamless Tubes	-	-	-	-	-								0
	Terminados / Finished	42,0	52,2	48,2	53,0	57,0								252
	Var. % 2018/2017	-12%	-1%	-16%	14%	5%								-2%

# Importación de laminados

## Finished steel imports

2018

País Country	Producto Product	Enero January	Febrero February	Marzo March	Abril April	Mayo May	Junio June	Julio July	Agosto August	Septiembre September	Octubre October	Noviembre November	Diciembre December	Acumulado Accumulated
Ecuador	Largos / Longs	8	22	10	12	15								66
	Planos / Flats	86	72	68	103	76								405
	Tubos sin Costura / Seamless Tubes	4	3	8	12	15								42
	Terminados / Finished	97,2	96,8	86,1	127,0	105,9								513
	Var. % 2018/2017	13 %	30 %	-28 %	27 %	38 %								12 %
El Salvador	Largos / Longs	15	7	13	12	12								59
	Planos / Flats	27	10	20	36	22								114
	Tubos sin Costura / Seamless Tubes	0,1	0,1	0,2	-	0,1								1
	Terminados / Finished	41,9	17,0	33,1	47,9	33,7								174
	Var. % 2018/2017	-16 %	-32 %	7835 %	23 %	-3 %								16 %
Guatemala	Largos / Longs	6	9	11	26	20								73
	Planos / Flats	37	29	46	27	46								185
	Tubos sin Costura / Seamless Tubes	-	-	-	1	-								2
	Terminados / Finished	43,0	38,5	57,4	54,6	66,6								260
	Var. % 2018/2017	-29 %	22 %	12 %	-38 %	33 %								-7 %
Honduras	Largos / Longs	11	14	12	13	13								62
	Planos / Flats	21	16	26	13	18								95
	Tubos sin Costura / Seamless Tubes	-	-	-	-	-								1
	Terminados / Finished	32,1	30,2	38,2	26,2	31,2								158
	Var. % 2018/2017	36 %	-36 %	45 %	-24 %	-13 %								-6 %
México	Largos / Longs	146	127	114	138	144								669
	Planos / Flats	666	572	693	678	727								3.336
	Tubos sin Costura / Seamless Tubes	12	7	7	10	14								50
	Terminados / Finished	630,4	705,9	815,0	825,5	884,6								4.056
	Var. % 2018/2017	-33 %	-12 %	-24 %	-6 %	-21 %								-16 %
Panamá	Largos / Longs	40	4	27	20	34								125
	Planos / Flats	34	4	9	5	18								70
	Tubos sin Costura / Seamless Tubes	0,3	0,1	0,1	0,1	0,2								1
	Terminados / Finished	73,9	8,3	36,2	24,8	52,5								196
	Var. % 2018/2017	70 %	-61 %	95 %	-62 %	23 %								2 %

# Importación de laminados

## Finished steel imports

2018

País Country	Producto Product	Enero January	Febrero February	Marzo March	Abril April	Mayo May	Junio June	Julio July	Agosto August	Septiembre September	Octubre October	Noviembre November	Diciembre December	Acumulado Accumulated
Paraguay	Largos / Longs	10	9	11	15	10								54
	Planos / Flats	27	16	22	38	31								135
	Tubos sin Costura / Seamless Tubes	0,4	0,1	0,4	0,1	0,7								2
	Terminados / Finished	37,4	25,0	32,7	53,4	42,3								191
	Var. % 2018/2017	49%	-11%	23%	243%	45%								53%
Perú	Largos / Longs	81	48	55	87	66								337
	Planos / Flats	65	37	56	67	61								285
	Tubos sin Costura / Seamless Tubes	3	2	7	2	7								22
	Terminados / Finished	147,9	87,8	117,5	156,0	135,0								644
	Var. % 2018/2017	-18%	-51%	-34%	-28%	-38%								-34%
Uruguay	Largos / Longs	3	3	15	4	4								29
	Planos / Flats	8	7	5	7	8								35
	Tubos sin Costura / Seamless Tubes	0,2	0,1	-	0,2	0,1								1
	Terminados / Finished	11,2	9,4	20,6	11,4	12,4								65
	Var. % 2018/2017	16%	-13%	81%	-2%	-3%								16%
Venezuela	Largos / Longs	-	-	1	1	1								3
	Planos / Flats	2	1	0	1	1								6
	Tubos sin Costura / Seamless Tubes	1	7	2	4	5								19
	Terminados / Finished	4,2	8,3	3,7	5,5	6,0								28
	Var. % 2018/2017	-59%	19%	-77%	-43%	-47%								-49%
América Latina	Largos / Longs	539	476	463	561	598								2.637
	Planos / Flats	1.420	1.159	1.401	1.471	1.530								6.981
	Tubos sin Costura / Seamless Tubes	39	46	50	50	65								251
	Terminados / Finished	1.998	1.682	1.914	2.083	2.192								9.869
	Var. % 2018/2017	-8%	-7%	-19%	-1%	-6%								-8%

# Exportación de laminados

## Finished steel exports

[Fuente] Alacero. Datos en Excel disponibles en la Extranet de Alacero. Ingrese su correo electrónico para acceder a la nueva Extranet.

[Notas] Cifras en color son estimadas, cifras en miles de toneladas.

\*El comercio de República Dominicana corresponde a los datos entregados por INCA. Estadísticas al 30 de julio de 2018.

[Source] Alacero. Data in Excel available on Alacero's Extranet. Enter your email in the new Extranet.

[Notes] Colored figures are estimates, data is in thousand tons.

Trade data for Dominican Republic is provided by INCA. Statistics until July 30th, 2018.

2018

País Country	Producto Product	Enero January	Febrero February	Marzo March	Abril April	Mayo May	Junio June	Julio July	Agosto August	Septiembre September	Octubre October	Noviembre November	Diciembre December	Acumulado Accumulated
Argentina	Largos / Longs	3	4	10	10	14								42
	Planos / Flats	15	3	27	4	23								72
	Tubos sin Costura / Seamless Tubes	15	43	38	34	27								156
	Terminados / Finished	32,9	49,8	75,8	48,1	64,3								271
	Var. % 2018/2017	-40%	49%	45%	-7%	12%								9%
Bolivia	Largos / Longs	-	-	-	-	-								0
	Planos / Flats	-	-	-	-	-								0
	Tubos sin Costura / Seamless Tubes	-	-	-	-	-								-
	Terminados / Finished	-	-	-	-	-								0
	Var. % 2018/2017	-	-	-	-	-								0%
Brasil	Largos / Longs	193	128	160	178	111								769
	Planos / Flats	284	260	305	190	181								1.220
	Tubos sin Costura / Seamless Tubes													-
	Terminados / Finished	477,0	387,5	465,5	367,5	291,7								1.989
	Var. % 2018/2017	16%	14%	7%	11%	-36%								1%
Chile	Largos / Longs	8	13	7	13	16								58
	Planos / Flats	1	0	0	0	1								3
	Tubos sin Costura / Seamless Tubes	0	0	0	0	0								1
	Terminados / Finished	8,9	13,7	7,7	14,3	16,8								61
	Var. % 2018/2017	-51%	132%	126%	911%	-22%								21%
Colombia	Largos / Longs	1	-	-	-	-								1
	Planos / Flats	5	2	3	8	4								23
	Tubos sin Costura / Seamless Tubes	2	3	4	6	6								21
	Terminados / Finished	7,9	4,6	7,4	14,1	10,8								45
	Var. % 2018/2017	67%	-33%	3%	88%	71%								38%
Costa Rica	Largos / Longs	10	10	9	10	11								50
	Planos / Flats	4	5	4	4	5								22
	Tubos sin Costura / Seamless Tubes	-	-	-	-	-								0
	Terminados / Finished	14,0	15,0	13,0	14,0	16,0								72
	Var. % 2018/2017	27%	32%	3%	-21%	-29%								-4%



# Exportación de laminados

## Finished steel exports

2018

País Country	Producto Product	Enero January	Febrero February	Marzo March	Abril April	Mayo May	Junio June	Julio July	Agosto August	Septiembre September	Octubre October	Noviembre November	Diciembre December	Acumulado Accumulated
Ecuador	Largos / Longs	0,4	1,3	0,7	1,2	1								4
	Planos / Flats	0,1	-	0,1	0,1	0,0								0
	Tubos sin Costura / Seamless Tubes	-	0,0	0,1	0,1	0,0								0
	Terminados / Finished	0,5	1,3	0,8	1,3	0,7								5
	Var. % 2018/2017	-25 %	74 %	-10 %	40 %	-18 %								
El Salvador	Largos / Longs	6	5	6	7	6								29
	Planos / Flats	6	7	7	9	10								40
	Tubos sin Costura / Seamless Tubes	-	-	-	-	-								0
	Terminados / Finished	12,0	12,3	13,1	15,9	16,0								69
	Var. % 2018/2017	-3 %	8 %	-18 %	36 %	6 %								
Guatemala	Largos / Longs	10	16	21	16	17								79
	Planos / Flats	5	5	8	6	6								29
	Tubos sin Costura / Seamless Tubes	0,1	0,2	0,1	0,1	0								1
	Terminados / Finished	14,2	21,1	28,6	21,9	23,5								109
	Var. % 2018/2017	-15 %	10 %	42 %	-13 %	30 %								
Honduras	Largos / Longs	4	3	2	8	4								21
	Planos / Flats	4	3	3	5	3								17
	Tubos sin Costura / Seamless Tubes	-	-	-	-	-								0
	Terminados / Finished	8,0	5,6	5,2	12,4	7,0								38
	Var. % 2018/2017	-14 %	-12 %	-46 %	30 %	-38 %								
México	Largos / Longs	102	125	168	157	169								721
	Planos / Flats	77	87	117	106	119								505
	Tubos sin Costura / Seamless Tubes	64	83	68	72	96								383
	Terminados / Finished	222,1	294,8	353,1	335,2	383,2								1.588
	Var. % 2018/2017	-17 %	6 %	30 %	34 %	29 %								
Panamá	Largos / Longs	0,1	0,1	0,3	0,1	0,2								1
	Planos / Flats	0,1	0,3	0,8	0,4	0,2								2
	Tubos sin Costura / Seamless Tubes	0,0	-	0,1	0,0	0,1								0
	Terminados / Finished	0,2	0,4	1,1	0,5	0,5								3
	Var. % 2018/2017	16 %	117 %	201 %	161 %	231 %								

# Exportación de laminados

## Finished steel exports

2018

País Country	Producto Product	Enero January	Febrero February	Marzo March	Abril April	Mayo May	Junio June	Julio July	Agosto August	Septiembre September	Octubre October	Noviembre November	Diciembre December	Acumulado Accumulated
Paraguay	Largos / Longs	-	-	-	-	-								1
	Planos / Flats	-	-	-	-	-								0
	Tubos sin Costura / Seamless Tubes	-	-	-	-	-								0
	Terminados / Finished	-	-	-	-	-								1
	Var. % 2018/2017	-	-	-	-	-								33821350%
Perú	Largos / Longs	11	35	14	29	14								103
	Planos / Flats	0,1	0,3	0,7	2,2	0,1								3
	Tubos sin Costura / Seamless Tubes	0,1	0,3	0,1	0,0	0,4								1
	Terminados / Finished	11,2	35,3	14,5	31,5	14,4								107
	Var. % 2018/2017	-46%	69%	-31%	39%	-36%								-1%
Uruguay	Largos / Longs	0,7	0	0	0	0								1
	Planos / Flats	0,0	-	0	0	0								0
	Tubos sin Costura / Seamless Tubes	-	-	-	0	0								0
	Terminados / Finished	0,8	0,1	-	-	0,1								1
	Var. % 2018/2017	130077%	2159%	-100%	0%	6162%								16827%
Venezuela	Largos / Longs	-	-	-	-	-								-
	Planos / Flats	-	-	-	-	-								-
	Tubos sin Costura / Seamless Tubes	-	-	-	-	-								-
	Terminados / Finished	-	-	-	-	-								-
	Var. % 2018/2017	-	-	-	-	-								-100%
América Latina	Largos / Longs	348	341	398	430	363								1.881
	Planos / Flats	401	372	477	335	352								1.937
	Tubos sin Costura / Seamless Tubes	82	129	111	112	130								563
	Terminados / Finished	831	842	986	877	845								4.381
	Var. % 2018/2017	0%	15%	16%	20%	-9%								8%

# Consumo aparente de laminados

## Apparent steel use

[Fuente] Alacero. [Datos en Excel disponibles en la Extranet de Alacero. Ingrese su correo electrónico para acceder a la nueva Extranet.](#)

[Notas] Cifras en color son estimadas, cifras en miles de toneladas.

\*Consumo de Brasil: Proporcionado por el Instituto Aço Brasil, según su metodología interna. (Ventas internas + Importaciones)

\*\*Consumo de México: Cifras preliminares considerando Regla 8a para importaciones. Estadísticas al 30 de julio de 2018.

[Source] Alacero. Data in Excel available on Alacero's Extranet. Enter your email in the new Extranet.

[Notes] Colored figures are estimates, data is in thousand tons.

\*Steel Use of Brazil according the internal methodology of Instituto Aço Brasil (internal sales + imports)

\*\*Consumption Mexico: preliminary figures considering Rule 8<sup>a</sup> for imports. Statistics until July 30th, 2<sup>o</sup>18.

2018

País Country	Producto Product	Enero January	Febrero February	Marzo March	Abril April	Mayo May	Junio June	Julio July	Agosto August	Septiembre September	Octubre October	Noviembre November	Diciembre December	Acumulado Accumulated
Argentina	Largos / Longs	136	177	203	191	173								880
	Planos / Flats	260	295	219	262	250								1.286
	Tubos sin Costura / Seamless Tubes	26	4	32	33	27								121
	Terminados / Finished	421,2	475,4	453,7	486,3	450,2								2.287
	Var. % 2018/2017	36%	50%	6%	14%	3%								19%
Bolivia	Largos / Longs	33	26	30	34	30								154
	Planos / Flats	8	11	13	11	12								55
	Tubos sin Costura / Seamless Tubes	1	1	1	0	1								4
	Terminados / Finished	42	37	44	46	43								213
	Var. % 2018/2017	-23%	-4%	-23%	8%	-15%								-13%
Brasil	Largos / Longs	583	656	715	632	639								3.226
	Planos / Flats	1.017	911	1.105	1.179	1.196								5.408
	Tubos sin Costura / Seamless Tubes	-	-	-	-	-								-
	Terminados / Finished	1.634	1.572	1.797,0	1.696,0	1.360,0								8.059
	Var. % 2018/2017	13%	12%	5%	26%	-16%								7%
Chile	Largos / Longs	121	107	129	98	110								564
	Planos / Flats	112	107	98	120	121								558
	Tubos sin Costura / Seamless Tubes	3	2	2	1	2								9
	Terminados / Finished	235	216	229	219	233								1.131
	Var. % 2018/2017	5%	16%	-19%	2%	-5%								-2%
Colombia	Largos / Longs	166	222	172	203	224								987
	Planos / Flats	109	70	115	94	131								520
	Tubos sin Costura / Seamless Tubes	10	18	16	14	12								70
	Terminados / Finished	285,6	310,3	303,8	310,8	366,8								1.577
	Var. % 2018/2017	-9%	7%	-14%	3%	39%								4%
Costa Rica	Largos / Longs	30	34	38	38	39								180
	Planos / Flats	27	33	31	36	37								164
	Tubos sin Costura / Seamless Tubes	-	-	-	-	-								0
	Terminados / Finished	57,1	67,4	69,5	74,3	76,4								345
	Var. % 2018/2017	-12%	-5%	-10%	19%	17%								1%

# Consumo aparente de laminados

## Apparent steel use

2018

País Country	Producto Product	Enero January	Febrero February	Marzo March	Abril April	Mayo May	Junio June	Julio July	Agosto August	Septiembre September	Octubre October	Noviembre November	Diciembre December	Acumulado Accumulated
Ecuador	Largos / Longs	72	83	69	74	77								375
	Planos / Flats	85	72	68	103	76								404
	Tubos sin Costura / Seamless Tubes	4	3	8	12	15								42
	Terminados / Finished	161,1	157,9	145,6	189,1	167,6								821
	Var. % 2018/2017	10%	18%	-17%	18%	23%								9%
El Salvador	Largos / Longs	17	10	14	11	14								66
	Planos / Flats	20	3	12	27	12								74
	Tubos sin Costura / Seamless Tubes	0	0	0	-0	0								1
	Terminados / Finished	37,1	12,9	26,5	38,7	25,9								141
	Var. % 2018/2017	-17%	-41%	-382%	15%	-7%								19%
Guatemala	Largos / Longs	38	31	27	45	38								179
	Planos / Flats	1.052	24	38	22	40								1.176
	Tubos sin Costura / Seamless Tubes	0	-0	0	1	0								2
	Terminados / Finished	1.090,6	55,1	65,9	67,5	77,8								1.357
	Var. % 2018/2017	1%	11%	-2%	-30%	18%								-1%
Honduras	Largos / Longs	6	11	9	5	9								41
	Planos / Flats	18	14	23	8	15								78
	Tubos sin Costura / Seamless Tubes	0	0	0	0	0								1
	Terminados / Finished	24,1	24,6	33,0	13,8	24,2								120
	Var. % 2018/2017	67%	-40%	98%	-44%	-1%								-2%
México	Largos / Longs	793	711	730	732	777								3.742
	Planos / Flats	1.367	1.251	1.449	1.414	1.404								6.884
	Tubos sin Costura / Seamless Tubes	30	-3	27	33	-2								84
	Terminados / Finished	2.189	1.958	2.206	2.179	2.178								10.710
	Var. % 2018/2017	-4%	-3%	-7%	0%	-11%								-5%
Panamá	Largos / Longs	40	4	26	20	34								124
	Planos / Flats	33	4	9	5	18								68
	Tubos sin Costura / Seamless Tubes	0	0	-0	0	0								1
	Terminados / Finished	73,7	7,9	35,1	24,3	52,0								193
	Var. % 2018/2017	70%	-62%	93%	-63%	22%								1%

# Consumo aparente de laminados

## Apparent steel use

2018

País Country	Producto Product	Enero January	Febrero February	Marzo March	Abril April	Mayo May	Junio June	Julio July	Agosto August	Septiembre September	Octubre October	Noviembre November	Diciembre December	Acumulado Accumulated
Paraguay	Largos / Longs	12	9	11	19	12								63
	Planos / Flats	27	16	22	38	31								135
	Tubos sin Costura / Seamless Tubes	0	0	0	0	1								2
	Terminados / Finished	39,4	25,4	33,2	57,7	44,2								200
	Var. % 2018/2017	45%	-13%	22%	193%	42%								49%
Perú	Largos / Longs	184	130	168	177	183								841
	Planos / Flats	69	41	59	69	66								304
	Tubos sin Costura / Seamless Tubes	3	2	7	2	7								21
	Terminados / Finished	255,4	173,2	233,6	247,5	256,3								1.166
	Var. % 2018/2017	-10%	-34%	-17%	-24%	-22%								-21%
República Dominicana	Largos / Longs	34	36	37	35	33								176
	Planos / Flats	4	3	4	5	5								22
	Tubos sin Costura / Seamless Tubes	-	-	-	-	-								-
	Terminados / Finished	38,5	39,5	41,8	40,0	38,5								198
	Var. % 2018/2017	4%	4%	4%	4%	4%								4%
Uruguay	Largos / Longs	7	8	19	8	8								50
	Planos / Flats	8	7	5	7	8								35
	Tubos sin Costura / Seamless Tubes	0	0	0	0	0								1
	Terminados / Finished	14,5	14,5	23,9	15,6	16,8								85
	Var. % 2018/2017	2%	22%	24%	13%	7%								14%
Venezuela	Largos / Longs	10	15	22	19	13								79
	Planos / Flats	2	1	0	1	1								6
	Tubos sin Costura / Seamless Tubes	1	7	2	4	5								19
	Terminados / Finished	14,2	23,3	24,7	23,5	18,0								104
	Var. % 2018/2017	-75%	-57%	-59%	-50%	-67%								-62%
América Latina	Largos / Longs	2.282	2.269	2.422	2.342	2.413								11.729
	Planos / Flats	4.219	2.862	3.271	3.402	3.423								17.176
	Tubos sin Costura / Seamless Tubes	78	34	96	100	68								377
	Terminados / Finished	6.613	5.170	5.766	5.729	5.429								28.707
	Var. % 2018/2017	3%	4%	-4%	6%	-8%								0%



**alacero**

ASOCIACIÓN  
LATINOAMERICANA  
DEL ACERO

Asociación Latinoamericana del Acero

Benjamín 2944 - 5<sup>to</sup> piso - Las Condes

Santiago, Chile

Teléfono (56-2) 2233-0545 Fax (56-2) 2233-0768

[alacero@alacero.org](mailto:alacero@alacero.org)

[www.alacero.org](http://www.alacero.org)

 @RedAlacero  Alacero