

# América Latina en Cifras Mensual

## Marzo 2018



ASOCIACIÓN  
LATINOAMERICANA  
DEL ACERO

RESUMEN

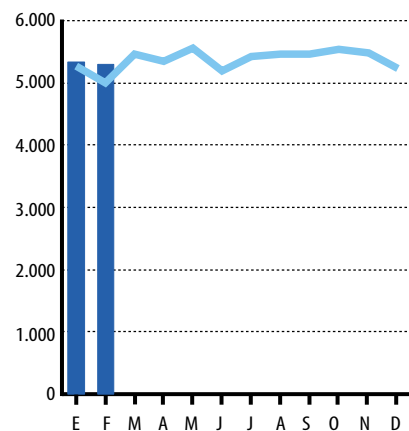
### Producción / Production

en miles de toneladas / thousand tons

Producto Product	2017		Febrero February			Acumulado Accumulated		
	Diciembre December	Enero January	2018	2017	Var. % 2018 vs 2017	2018	2017	Var. % 2018 vs 2017
<b>Acero Crudo</b>	<b>5.189</b>	<b>5.341</b>	<b>5.298</b>	<b>4.960</b>	7%	<b>10.639</b>	<b>10.181</b>	4%
H.Eléctrico / EAF	2.178	2.291	2.461	2.264	9%	4.752	4.522	5%
BOF / OBC	3.011	2.958	2.722	2.587	5%	5.680	5.457	4%
<b>Acero Laminado</b>	<b>4.330</b>	<b>4.447</b>	<b>4.377</b>	<b>4.067</b>	8%	<b>8.824</b>	<b>8.335</b>	6%
Largos	2.033	2.081	2.175	2.022	8%	4.256	4.055	5%
Planos	2.149	2.246	2.076	1.953	6%	4.322	4.070	6%
Tubos sin costura	148	121	126	92	37%	246	210	17%

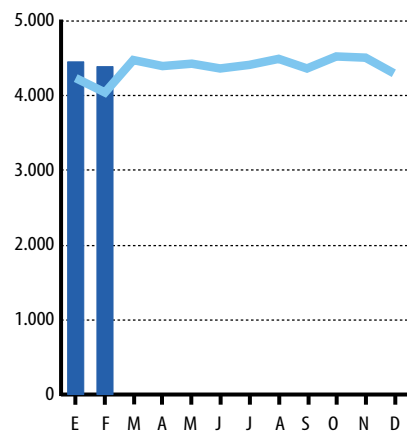
PRODUCCIÓN ACERO CRUDO  
EN MILES DE TONELADAS

■ 2017 ■ 2016



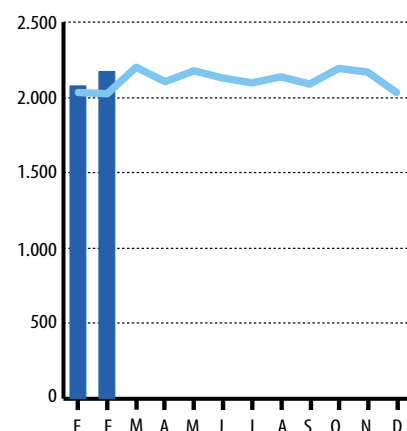
PRODUCCIÓN ACERO LAMINADO  
EN MILES DE TONELADAS

■ 2017 ■ 2016



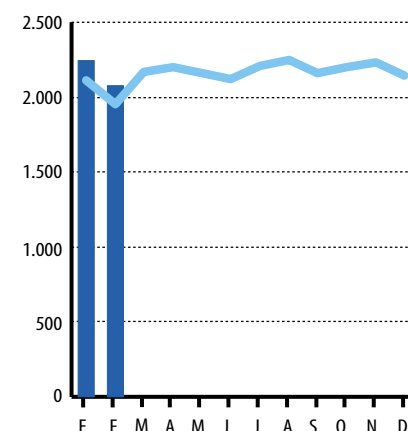
PRODUCCIÓN: LARGOS  
EN MILES DE TONELADAS

■ 2017 ■ 2016



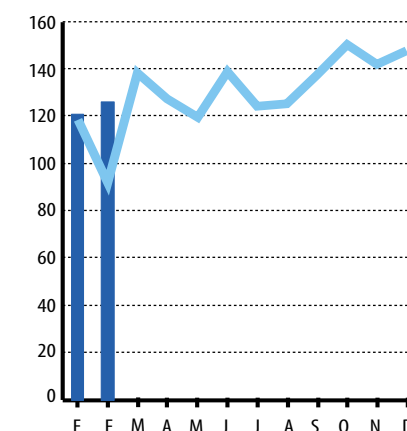
PRODUCCIÓN: PLANOS  
EN MILES DE TONELADAS

■ 2017 ■ 2016



PRODUCCIÓN: TUBOS SIN COSTURA  
EN MILES DE TONELADAS

■ 2017 ■ 2016



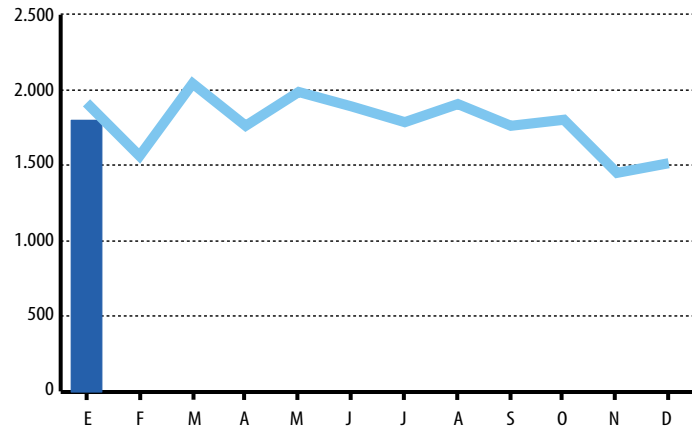
## Comercio / Trade

en miles de toneladas / thousand tons

Comercio Trade	2017		2018	2017	Enero January Var. % 2018 vs 2017
	Noviembre November	Diciembre December			
<b>Importaciones</b>	<b>1.453</b>	<b>1.512</b>	<b>1.799</b>	<b>1.917</b>	<b>-6%</b>
Largos	394	418	530	513	3%
Planos	1.021	1.047	1.225	1.357	-10%
Tubos sin costura	39	47	44	47	-7%
<b>Exportaciones</b>	<b>922</b>	<b>991</b>	<b>829</b>	<b>806</b>	<b>3%</b>
Largos	362	360	341	291	17%
Planos	445	499	378	406	-7%
Tubos sin costura	115	131	111	109	2%

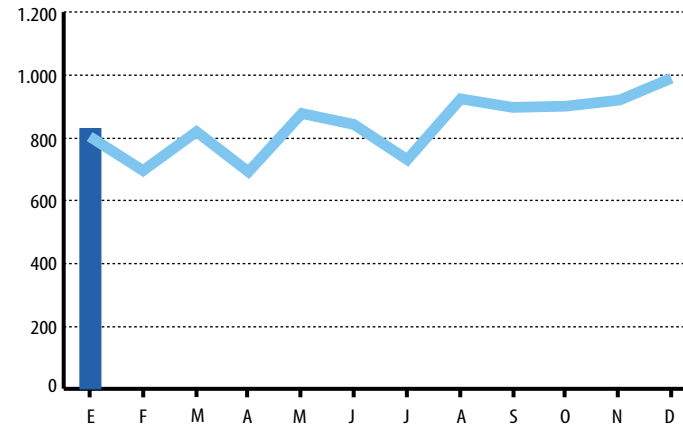
### IMPORTACIONES EN MILES DE TONELADAS

■ 2017 ■ 2016



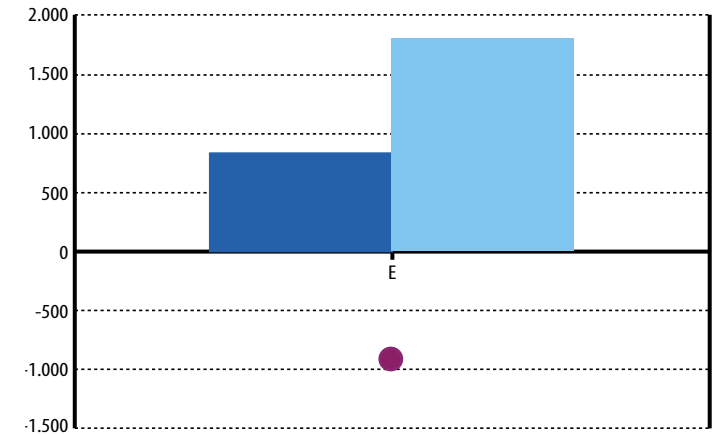
### EXPORTACIONES EN MILES DE TONELADAS

■ 2017 ■ 2016



### COMERCIO SIDERÚRGICO LATINOAMERICANO 2017 EN MILES DE TONELADAS

■ Exportaciones ■ Importaciones ■ Saldo



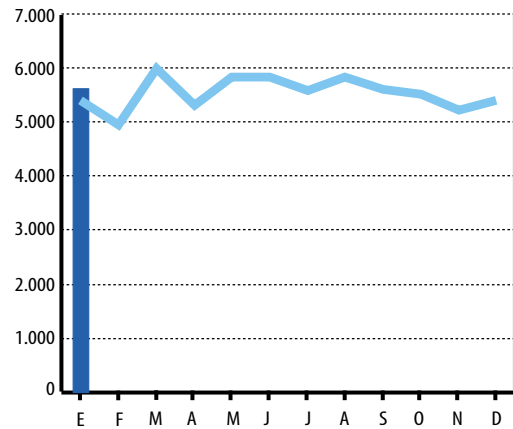
## Consumo aparente de laminados / Apparent steel use

en miles de toneladas / thousand tons

Consumo aparente de laminados Apparent steel use	2017		2018	2017	Enero January Var. % 2018 vs 2017
	Noviembre November	Diciembre December			
<b>Total</b>	<b>5.212</b>	<b>5.409</b>	<b>5.618</b>	<b>5.393</b>	<b>4%</b>
Largos	2.190	2.080	2.259	2.246	1%
Planos	2.954	2.798	3.262	3.181	3%
Tubos sin costura	68	69	56	58	-3%

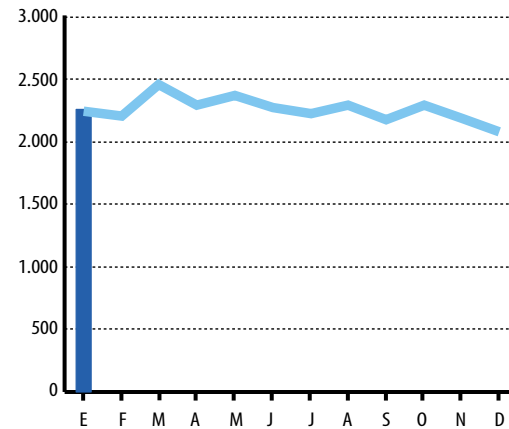
### CONSUMO APARENTE DE LAMINADOS EN MILES DE TONELADAS

■ 2017 ■ 2016



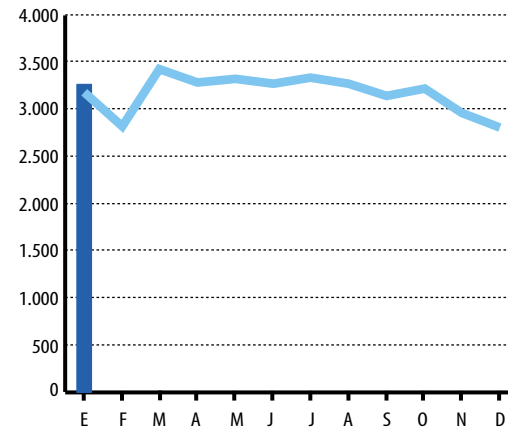
### CONSUMO APARENTE: LARGOS EN MILES DE TONELADAS

■ 2017 ■ 2016



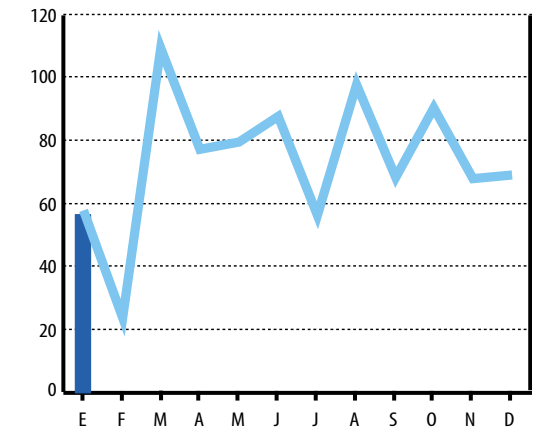
### CONSUMO APARENTE: PLANOS EN MILES DE TONELADAS

■ 2017 ■ 2016



### CONSUMO APARENTE: TUBOS SIN COSTURA EN MILES DE TONELADAS

■ 2017 ■ 2016



# Índice estadísticas mensuales

- |   |       |
|---|-------|
| 01. Proyecciones al mes de marzo de 2018<br>March 2018 forecast | P. 05 |
| 02. Producción de acero crudo<br>Crude steel production         | P. 06 |
| 03. Producción de hierro primario<br>Primary iron production    | P. 08 |
| 04. Producción de laminados<br>Finished steel production        | P. 10 |
| 05. Importaciones de laminados<br>Finished steel imports        | P. 13 |
| 06. Exportaciones de laminados<br>Finished steel exports        | P. 16 |
| 07. Consumo aparente de laminados<br>Apparent steel use         | P. 19 |

# Proyecciones al mes de marzo 2018

## March 2018 forecast

[\*] Precios al Consumidor: Índice de Buenos Aires en Argentina, Área Metropolitana de Lima para Perú, Área Metropolitana de Caracas para Venezuela  
 [Nota] Estas cifras difieren de las presentadas en el informe del Short Range Outlook ya que tienen fuente privada (el SRO tiene fuente oficial)

[\*] Consumer prices: index of Buenos Aires for Argentina, Metropolitan area of Lima for Perú, Metropolitan area of Caracas for Venezuela.  
 [Note] The figures are different from those presented in the Short Range Outlook report because they are from a private source (the SRO uses the official source)

País Country	Producto Interno Bruto Gross domestic product		Inversión Bruta Fija Gross Fixed Investment		Producción Industrial Industrial Production		Precios al Consumidor Consumer Prices	
	2018	2019	2018	2019	2018	2019	2018	2019
Argentina*	2,5	2,9	9,9	8,8	2,7	3,3	20,0	14,3
Brasil	2,7	2,9	5,1	6,8	4,1	3,7	3,7	4,2
Chile	3,4	3,5	4,7	5,3	2,7	2,8	2,6	3,1
Colombia	2,6	3,0	2,9	4,1	2,4	2,7	3,3	3,4
México	2,2	2,2	0,8	2,1	2,3	2,4	4,1	3,6
Perú*	3,6	3,7	3,8	4,6	2,7	3,5	2,3	2,5
Venezuela*	-10,0	-2,1	-13,6	-1,5	-12,3	-4,5	38.966,0	3.508,0

# Producción de acero crudo

## Crude steel production

[Fuente] Alacero. Datos en Excel disponibles en la Extranet de Alacero. Ingrese su correo electrónico para acceder a la nueva Extranet.

[Notas] Cifras en color son estimadas, cifras en miles de toneladas. Estadísticas al 22 de marzo de 2018.

[Source] Alacero. Data in Excel available on Alacero's Extranet. Enter your email in the new Extranet.

[Notes] Colored figures are estimates, data is in thousand tons. Statistics until March 22th, 2018.

2018

País Country	Producto Product	Enero January	Febrero February	Marzo March	Abril April	Mayo May	Junio June	Julio July	Agosto August	Septiembre September	Octubre October	Noviembre November	Diciembre December	Acumulado Accumulated
Argentina	HAE / EAF	144	226											370
	BOF / OBC	200	191											391
	Total	344	417											761
	Var. % 2018/2017	18%	37%											28%
Brasil	HAE / EAF	608	648											1.256
	BOF / OBC	2.258	2.066											4.324
	Total	2.866	2.714											5.580
	Var. % 2018/2017	1%	6%											3%
Chile	HAE / EAF	24	34											57
	BOF / OBC	69	66											134
	Total	92	99											192
	Var. % 2018/2017	-7%	10%											1%
Colombia	HAE / EAF													-
	BOF / OBC													-
	Total	92	114											206
	Var. % 2018/2017	-2%	5%											2%
Cuba	HAE / EAF	18	17											-
	BOF / OBC	-	-											-
	Total	18	17											36
	Var. % 2018/2017	2%	2%											2%
Ecuador	HAE / EAF	49	50											99
	BOF / OBC	-	-											-
	Total	49	50											99
	Var. % 2018/2017	4%	4%											4%
El Salvador	HAE / EAF	8	8											16
	BOF / OBC	-	-											-
	Total	8	8											16
	Var. % 2018/2017	3%	3%											3%

# Producción de acero crudo

## Crude steel production

2018

País Country	Producto Product	Enero January	Febrero February	Marzo March	Abril April	Mayo May	Junio June	Julio July	Agosto August	Septiembre September	Octubre October	Noviembre November	Diciembre December	Acumulado Accumulated
Guatemala	HAE / EAF	26	24											50
	BOF / OBC	-	-											-
	Total	26	24											50
	Var. % 2018/2017	2%	2%											2%
México	HAE / EAF	1.270	1.309											2.578
	BOF / OBC	430	398											828
	Total	1.700	1.706											3.406
	Var. % 2018/2017	1%	3%											2%
Paraguay	HAE / EAF	-	-											-
	BOF / OBC	2	1											3
	Total	2	1											3
	Var. % 2018/2017	4%	4%											4%
Perú	HAE / EAF	111	105											217
	BOF / OBC	-	-											-
	Total	111	105											217
	Var. % 2018/2017	13%	13%											13%
Uruguay	HAE / EAF	6	3											9
	BOF / OBC	-	-											-
	Total	6	3											9
	Var. % 2018/2017	4%	4%											4%
Venezuela	HAE / EAF	27	37											64
	BOF / OBC	-	-											-
	Total	27	37											64
	Var. % 2018/2017	0%	0%											0%
América Latina	HAE / EAF	2.291	2.461											4.752
	BOF / OBC	2.958	2.722											5.680
	Total	5.341	5.298											10.639
	Var. % 2018/2017	2%	7%											4%

# Producción de hierro primario

## Primary iron production

[Fuente] Alacero. Datos en Excel disponibles en la Extranet de Alacero. Ingrese su correo electrónico para acceder a la nueva Extranet.

[Notas] Cifras en color son estimadas, cifras en miles de toneladas. Estadísticas al 22 de marzo de 2018.

[Source] Alacero. Data in Excel available on Alacero's Extranet. Enter your email in the new Extranet.

[Notes] Colored figures are estimates, data is in thousand tons. Statistics until March 22th, 2018.

2018

País Country	Producto Product	Enero January	Febrero February	Marzo March	Abril April	Mayo May	Junio June	Julio July	Agosto August	Septiembre September	Octubre October	Noviembre November	Diciembre December	Acumulado Accumulated
Argentina	Arrabio / Pig iron	188	180											367
	Hierro esponja / Sponge iron	141	150											290
	Total	328	330											658
	Var. % 2018/2017	33 %	50 %											41 %
Brasil	Arrabio / Pig iron	2.340	2.149											4.489
	Hierro esponja / Sponge iron													-
	Total	2.340	2.149											4.489
	Var. % 2018/2017	2 %	4 %											3 %
Chile	Arrabio / Pig iron	57	55											112
	Hierro esponja / Sponge iron													-
	Total	57	55											112
	Var. % 2018/2017	-2 %	7 %											2 %
Colombia	Arrabio / Pig iron	19	14											33
	Hierro esponja / Sponge iron	-	-											-
	Total	19	14											33
	Var. % 2018/2017	5 %	5 %											5 %
México	Arrabio / Pig iron	384	353											737
	Hierro esponja / Sponge iron	502	511											1.013
	Total	886	864											1.750
	Var. % 2018/2017	7 %	3 %											5 %
Paraguay	Arrabio / Pig iron	3	2											5
	Hierro esponja / Sponge iron	-	-											-
	Total	3	2											5
	Var. % 2018/2017	4 %	4 %											4 %
Venezuela	Arrabio / Pig iron	-	-											-
	Hierro esponja / Sponge iron	34	40											74
	Total	34	40											74
	Var. % 2018/2017	0 %	0 %											0 %



# Producción de hierro primario

## Primary iron production

2018

País Country	Producto Product	Enero January	Febrero February	Marzo March	Abril April	Mayo May	Junio June	Julio July	Agosto August	Septiembre September	Octubre October	Noviembre November	Diciembre December	Acumulado Accumulated
América Latina	Arrabio / Pig iron	2.990	2.753											5.743
	Hierro esponja / Sponge iron	676	701											1.377
	Total	3.666	3.453											7.120
	Var. % 2018/2017	6%	7%											6%

# Producción de laminados

## Finished steel production

[Fuente] Alacero. Datos en Excel disponibles en la Extranet de Alacero. Ingrese su correo electrónico para acceder a la nueva Extranet.

[Notas] Cifras en color son estimadas, cifras en miles de toneladas. Estadísticas al 22 de marzo de 2018.

[Source] Alacero. Data in Excel available on Alacero's Extranet. Enter your email in the new Extranet.

[Notes] Colored figures are estimates, data is in thousand tons. Statistics until March 22th, 2018.

2018

País Country	Producto Product	Enero January	Febrero February	Marzo March	Abril April	Mayo May	Junio June	Julio July	Agosto August	Septiembre September	Octubre October	Noviembre November	Diciembre December	Acumulado Accumulated
Argentina	Largos / Longs	106	159											264
	Planos / Flats	235	213											448
	Tubos sin Costura / Seamless Tubes	39	45											84
	Terminados / Finished	380	417											796
	Var. % 2018/2017	24%	40%											32%
Brasil	Largos / Longs	730	739											1.469
	Planos / Flats	1.158	1.088											2.246
	Tubos sin Costura / Seamless Tubes	-												-
	Terminados / Finished	1.888	1.827											3.715
	Var. % 2018/2017	6%	7%											7%
Chile	Largos / Longs	95	90											184
	Planos / Flats													-
	Tubos sin Costura / Seamless Tubes													-
	Terminados / Finished	95	90											184
	Var. % 2018/2017	22%	-5%											7%
Colombia	Largos / Longs	105	114											220
	Planos / Flats	29	44											73
	Tubos sin Costura / Seamless Tubes	-	-											-
	Terminados / Finished	134	158											293
	Var. % 2018/2017	-10%	3%											-4%
Costa Rica	Largos / Longs	29	30											59
	Planos / Flats	-	-											-
	Tubos sin Costura / Seamless Tubes	-	-											-
	Terminados / Finished	29	30											59
	Var. % 2018/2017	4%	4%											4%
Cuba	Largos / Longs	9	8											17
	Planos / Flats	-	-											-
	Tubos sin Costura / Seamless Tubes	-	-											-
	Terminados / Finished	9	8											17
	Var. % 2018/2017	2%	2%											2%

# Producción de laminados

## Finished steel production

2018

País Country	Producto Product	Enero January	Febrero February	Marzo March	Abril April	Mayo May	Junio June	Julio July	Agosto August	Septiembre September	Octubre October	Noviembre November	Diciembre December	Acumulado Accumulated
Ecuador	Largos / Longs	64	62											127
	Planos / Flats	-	-											-
	Tubos sin Costura / Seamless Tubes	-	-											-
	Terminados / Finished	64	62											127
	Var. % 2018/2017	4%	4%											4%
El Salvador	Largos / Longs	7	8											15
	Planos / Flats	-	-											-
	Tubos sin Costura / Seamless Tubes	-	-											-
	Terminados / Finished	7	8											15
	Var. % 2018/2017	3%	3%											3%
Guatemala	Largos / Longs	42	38											80
	Planos / Flats	-	-											-
	Tubos sin Costura / Seamless Tubes	-	-											-
	Terminados / Finished	42	38											80
	Var. % 2018/2017	2%	2%											2%
México	Largos / Longs	712	753											1.465
	Planos / Flats	778	698											1.476
	Tubos sin Costura / Seamless Tubes	82	81											163
	Terminados / Finished	1.572	1.532											3.104
	Var. % 2018/2017	-2%	3%											1%
Paraguay	Largos / Longs	2	1											3
	Planos / Flats	-	-											-
	Tubos sin Costura / Seamless Tubes	-	-											-
	Terminados / Finished	2	1											3
	Var. % 2018/2017	4%	4%											4%
Perú	Largos / Longs	129	108											238
	Planos / Flats	6	5											11
	Tubos sin Costura / Seamless Tubes	-	-											-
	Terminados / Finished	136	113											249
	Var. % 2018/2017	9%	9%											9%

# Producción de laminados

## Finished steel production

2018

País Country	Producto Product	Enero January	Febrero February	Marzo March	Abril April	Mayo May	Junio June	Julio July	Agosto August	Septiembre September	Octubre October	Noviembre November	Diciembre December	Acumulado Accumulated
República Dominicana	Largos / Longs	34	36											71
	Planos / Flats	4	3											7
	Tubos sin Costura / Seamless Tubes	-	-											-
	Terminados / Finished	38	40											78
	Var. % 2018/2017	4%	4%											4%
Uruguay	Largos / Longs	4	5											9
	Planos / Flats	-	-											-
	Tubos sin Costura / Seamless Tubes	-	-											-
	Terminados / Finished	4	5											9
	Var. % 2018/2017	3%	3%											3%
Venezuela	Largos / Longs	11	23											34
	Planos / Flats	36	24											60
	Tubos sin Costura / Seamless Tubes	-	-											-
	Terminados / Finished	47	47											94
	Var. % 2018/2017	0%	0%											0%
América Latina	Largos / Longs	2.081	2.175											4.256
	Planos / Flats	2.246	2.076											4.322
	Tubos sin Costura / Seamless Tubes	121	126											246
	Terminados / Finished	4.447	4.377											8.824
	Var. % 2018/2017	4%	8%											6%

# Importación de laminados

## Finished steel imports

[Fuente] Alacero. Datos en Excel disponibles en la Extranet de Alacero. Ingrese su correo electrónico para acceder a la nueva Extranet.

[Notas] Cifras en color son estimadas, cifras en miles de toneladas.

\*El comercio de República Dominicana corresponde a los datos entregados por INCA. Estadísticas al 22 de marzo de 2018.

[Source] Alacero. Data in Excel available on Alacero's Extranet. Enter your email in the new Extranet.

[Notes] Colored figures are estimates, data is in thousand tons.

Trade data for Dominican Republic is provided by INCA. Statistics until March 22th, 2018.

2018

País Country	Producto Product	Enero January	Febrero February	Marzo March	Abril April	Mayo May	Junio June	Julio July	Agosto August	Septiembre September	Octubre October	Noviembre November	Diciembre December	Acumulado Accumulated
Argentina	Largos / Longs	24												24
	Planos / Flats	74												74
	Tubos sin Costura / Seamless Tubes	3												3
	Terminados / Finished	101,0												101,0
	Var. % 2018/2017	74%												74%
Bolivia	Largos / Longs	33												33
	Planos / Flats	13												13
	Tubos sin Costura / Seamless Tubes	1												1
	Terminados / Finished	47,0												47,0
	Var. % 2018/2017	-14%												-14%
Brasil	Largos / Longs	46												46
	Planos / Flats	143												143
	Tubos sin Costura / Seamless Tubes													
	Terminados / Finished	189,2												189,2
	Var. % 2018/2017	0%												0%
Chile	Largos / Longs	42												42
	Planos / Flats	95												95
	Tubos sin Costura / Seamless Tubes	3												3
	Terminados / Finished	140,0												140,0
	Var. % 2018/2017	-15%												-15%
Colombia	Largos / Longs	44												44
	Planos / Flats	71												71
	Tubos sin Costura / Seamless Tubes	13												13
	Terminados / Finished	128,0												128,0
	Var. % 2018/2017	-40%												-40%
Costa Rica	Largos / Longs	11												11
	Planos / Flats	31												31
	Tubos sin Costura / Seamless Tubes	-												-
	Terminados / Finished	42,0												42,0
	Var. % 2018/2017	-12%												-12%

# Importación de laminados

## Finished steel imports

2018

País Country	Producto Product	Enero January	Febrero February	Marzo March	Abril April	Mayo May	Junio June	Julio July	Agosto August	Septiembre September	Octubre October	Noviembre November	Diciembre December	Acumulado Accumulated
Ecuador	Largos / Longs	13												13
	Planos / Flats	104												104
	Tubos sin Costura / Seamless Tubes	6												6
	Terminados / Finished	122,9												122,9
	Var. % 2018/2017	43 %												43 %
El Salvador	Largos / Longs	15												15
	Planos / Flats	27												27
	Tubos sin Costura / Seamless Tubes	0,1												0,1
	Terminados / Finished	41,9												41,9
	Var. % 2018/2017	-16 %												-16 %
Guatemala	Largos / Longs	20												20
	Planos / Flats	34												34
	Tubos sin Costura / Seamless Tubes	1												1
	Terminados / Finished	55,0												55,0
	Var. % 2018/2017	-9 %												-9 %
Honduras	Largos / Longs	10												10
	Planos / Flats	25												25
	Tubos sin Costura / Seamless Tubes	0												0
	Terminados / Finished	35,1												35,1
	Var. % 2018/2017	48 %												48 %
México	Largos / Longs	138												138
	Planos / Flats	472												472
	Tubos sin Costura / Seamless Tubes	12												12
	Terminados / Finished	630,4												630,4
	Var. % 2018/2017	-16 %												-16 %
Panamá	Largos / Longs	40												40
	Planos / Flats	34												34
	Tubos sin Costura / Seamless Tubes	0,3												0,3
	Terminados / Finished	73,9												73,9
	Var. % 2018/2017	70 %												70 %

# Importación de laminados

## Finished steel imports

2018

País Country	Producto Product	Enero January	Febrero February	Marzo March	Abril April	Mayo May	Junio June	Julio July	Agosto August	Septiembre September	Octubre October	Noviembre November	Diciembre December	Acumulado Accumulated
Paraguay	Largos / Longs	10												10
	Planos / Flats	27												27
	Tubos sin Costura / Seamless Tubes	0,4												0,4
	Terminados / Finished	37,4												37,4
	Var. % 2018/2017	49%												49%
Perú	Largos / Longs	81												81
	Planos / Flats	65												65
	Tubos sin Costura / Seamless Tubes	3												3
	Terminados / Finished	148,0												148,0
	Var. % 2018/2017	10%												10%
Uruguay	Largos / Longs	3												3
	Planos / Flats	7												7
	Tubos sin Costura / Seamless Tubes	0,1												0,1
	Terminados / Finished	10,1												10,1
	Var. % 2018/2017	5%												5%
Venezuela	Largos / Longs	1												1
	Planos / Flats	3												3
	Tubos sin Costura / Seamless Tubes	2												2
	Terminados / Finished	6,0												6,0
	Var. % 2018/2017	-41%												-41%
América Latina	Largos / Longs	530												530
	Planos / Flats	1.225												1.225
	Tubos sin Costura / Seamless Tubes	44												44
	Terminados / Finished	1.799												1.799
	Var. % 2018/2017	-6%												-6%

# Exportación de laminados

## Finished steel exports

[Fuente] Alacero. Datos en Excel disponibles en la Extranet de Alacero. Ingrese su correo electrónico para acceder a la nueva Extranet.

[Notas] Cifras en color son estimadas, cifras en miles de toneladas.

\*El comercio de República Dominicana corresponde a los datos entregados por INCA. Estadísticas al 22 de marzo de 2018.

[Source] Alacero. Data in Excel available on Alacero's Extranet. Enter your email in the new Extranet.

[Notes] Colored figures are estimates, data is in thousand tons.

Trade data for Dominican Republic is provided by INCA. Statistics until March 22th, 2018.

2018

País Country	Producto Product	Enero January	Febrero February	Marzo March	Abril April	Mayo May	Junio June	Julio July	Agosto August	Septiembre September	Octubre October	Noviembre November	Diciembre December	Acumulado Accumulated
Argentina	Largos / Longs	5												5
	Planos / Flats	9												9
	Tubos sin Costura / Seamless Tubes	45												45
	Terminados / Finished	59,0												59,0
	Var. % 2018/2017	7%												7%
Bolivia	Largos / Longs	-												-
	Planos / Flats	-												-
	Tubos sin Costura / Seamless Tubes	-												-
	Terminados / Finished	-												-
	Var. % 2018/2017	0%												0%
Brasil	Largos / Longs	193												193
	Planos / Flats	284												284
	Tubos sin Costura / Seamless Tubes													
	Terminados / Finished	477,0												477,0
	Var. % 2018/2017	16%												16%
Chile	Largos / Longs	6												6
	Planos / Flats	1												1
	Tubos sin Costura / Seamless Tubes	0												0
	Terminados / Finished	7,2												7,2
	Var. % 2018/2017	-60%												-60%
Colombia	Largos / Longs	0,3												0,3
	Planos / Flats	4												4
	Tubos sin Costura / Seamless Tubes	1												1
	Terminados / Finished	5,3												5,3
	Var. % 2018/2017	12%												12%
Costa Rica	Largos / Longs	10												10
	Planos / Flats	5												5
	Tubos sin Costura / Seamless Tubes	-												-
	Terminados / Finished	15,0												15,0
	Var. % 2018/2017	36%												36%



# Exportación de laminados

## Finished steel exports

2018

País Country	Producto Product	Enero January	Febrero February	Marzo March	Abril April	Mayo May	Junio June	Julio July	Agosto August	Septiembre September	Octubre October	Noviembre November	Diciembre December	Acumulado Accumulated
Ecuador	Largos / Longs	-												-
	Planos / Flats	-												-
	Tubos sin Costura / Seamless Tubes	-												-
	Terminados / Finished	-												-
	Var. % 2018/2017	-100%												
El Salvador	Largos / Longs	6												6
	Planos / Flats	6												6
	Tubos sin Costura / Seamless Tubes	0,0												0,0
	Terminados / Finished	12,0												12,0
	Var. % 2018/2017	-3%												
Guatemala	Largos / Longs	12												12
	Planos / Flats	7												7
	Tubos sin Costura / Seamless Tubes	0,2												0,2
	Terminados / Finished	19,2												19,2
	Var. % 2018/2017	16%												
Honduras	Largos / Longs	3												3
	Planos / Flats	3												3
	Tubos sin Costura / Seamless Tubes	0,0												0,0
	Terminados / Finished	6,0												6,0
	Var. % 2018/2017	-35%												
México	Largos / Longs	99												99
	Planos / Flats	58												58
	Tubos sin Costura / Seamless Tubes	64												64
	Terminados / Finished	222,1												222,1
	Var. % 2018/2017	-5%												
Panamá	Largos / Longs	0,1												0,1
	Planos / Flats	0,1												0,1
	Tubos sin Costura / Seamless Tubes	0,0												0,0
	Terminados / Finished	0,2												0,2
	Var. % 2018/2017	16%												

# Exportación de laminados

## Finished steel exports

2018

País Country	Producto Product	Enero January	Febrero February	Marzo March	Abril April	Mayo May	Junio June	Julio July	Agosto August	Septiembre September	Octubre October	Noviembre November	Diciembre December	Acumulado Accumulated
Paraguay	Largos / Longs	0												0
	Planos / Flats	-												-
	Tubos sin Costura / Seamless Tubes	-												-
	Terminados / Finished	0,0												0,0
	Var. % 2018/2017	0%												0%
Perú	Largos / Longs	7												7
	Planos / Flats	0,0												0,0
	Tubos sin Costura / Seamless Tubes	0,0												0,0
	Terminados / Finished	7,1												7,1
	Var. % 2018/2017	-77%												-77%
Uruguay	Largos / Longs	0												0
	Planos / Flats	0												0
	Tubos sin Costura / Seamless Tubes	-												-
	Terminados / Finished	0,0												0,0
	Var. % 2018/2017	4%												4%
Venezuela	Largos / Longs	-												-
	Planos / Flats	-												-
	Tubos sin Costura / Seamless Tubes	-												-
	Terminados / Finished	-												-
	Var. % 2018/2017	0%												0%
América Latina	Largos / Longs	341												341
	Planos / Flats	378												378
	Tubos sin Costura / Seamless Tubes	111												111
	Terminados / Finished	829												829
	Var. % 2018/2017	3%												3%

# Consumo aparente de laminados

## Apparent steel use

[Fuente] Alacero. [Datos en Excel disponibles en la Extranet de Alacero. Ingrese su correo electrónico para acceder a la nueva Extranet.](#)

[Notas] Cifras en color son estimadas, cifras en miles de toneladas.

\*Consumo de Brasil: Proporcionado por el Instituto Aço Brasil, según su metodología interna. (Ventas internas + Importaciones)

\*\*Consumo de México: Cifras preliminares considerando Regla 8a para importaciones. Estadísticas al 22 de marzo de 2018.

[Source] Alacero. Data in Excel available on Alacero's Extranet. Enter your email in the new Extranet.

[Notes] Colored figures are estimates, data is in thousand tons.

\*Steel Use of Brazil according the internal methodology of Instituto Aço Brasil (internal sales + imports)

\*\*Consumption Mexico: preliminary figures considering Rule 8<sup>a</sup> for imports. Statistics until March 22th, 2018.

2018

País Country	Producto Product	Enero January	Febrero February	Marzo March	Abril April	Mayo May	Junio June	Julio July	Agosto August	Septiembre September	Octubre October	Noviembre November	Diciembre December	Acumulado Accumulated
Argentina	Largos / Longs	125												125
	Planos / Flats	300												300
	Tubos sin Costura / Seamless Tubes	-3												-3
	Terminados / Finished	421,6												421,6
	Var. % 2018/2017	36%												36%
Bolivia	Largos / Longs	33												33
	Planos / Flats	13												13
	Tubos sin Costura / Seamless Tubes	1												1
	Terminados / Finished	47												47
	Var. % 2018/2017	-14%												-14%
Brasil	Largos / Longs	583												583
	Planos / Flats	1.017												1.017
	Tubos sin Costura / Seamless Tubes													
	Terminados / Finished	1.634												1.634
	Var. % 2018/2017	13%												13%
Chile	Largos / Longs	131												131
	Planos / Flats	94												94
	Tubos sin Costura / Seamless Tubes	3												3
	Terminados / Finished	227												227
	Var. % 2018/2017	2%												2%
Colombia	Largos / Longs	149												149
	Planos / Flats	96												96
	Tubos sin Costura / Seamless Tubes	12												12
	Terminados / Finished	257,2												257,2
	Var. % 2018/2017	-18%												-18%
Costa Rica	Largos / Longs	30												30
	Planos / Flats	26												26
	Tubos sin Costura / Seamless Tubes	-												-
	Terminados / Finished	56,1												56,1
	Var. % 2018/2017	-13%												-13%

# Consumo aparente de laminados

## Apparent steel use

2018

País Country	Producto Product	Enero January	Febrero February	Marzo March	Abril April	Mayo May	Junio June	Julio July	Agosto August	Septiembre September	Octubre October	Noviembre November	Diciembre December	Acumulado Accumulated
Ecuador	Largos / Longs	77												77
	Planos / Flats	104												104
	Tubos sin Costura / Seamless Tubes	6												6
	Terminados / Finished	187,4												187,4
	Var. % 2018/2017	27%												27%
El Salvador	Largos / Longs	17												17
	Planos / Flats	20												20
	Tubos sin Costura / Seamless Tubes	0												0
	Terminados / Finished	37,1												37,1
	Var. % 2018/2017	-17%												-17%
Guatemala	Largos / Longs	50												50
	Planos / Flats	27												27
	Tubos sin Costura / Seamless Tubes	1												1
	Terminados / Finished	77,6												77,6
	Var. % 2018/2017	-8%												-8%
Honduras	Largos / Longs	7												7
	Planos / Flats	22												22
	Tubos sin Costura / Seamless Tubes	0												0
	Terminados / Finished	29,1												29,1
	Var. % 2018/2017	102%												102%
México	Largos / Longs	751												751
	Planos / Flats	1.365												1.365
	Tubos sin Costura / Seamless Tubes	29												29
	Terminados / Finished	2.152,9												2.152,9
	Var. % 2018/2017	-6%												-6%
Panamá	Largos / Longs	40												40
	Planos / Flats	33												33
	Tubos sin Costura / Seamless Tubes	0												0
	Terminados / Finished	73,7												73,7
	Var. % 2018/2017	70%												70%

# Consumo aparente de laminados

## Apparent steel use

2018

País Country	Producto Product	Enero January	Febrero February	Marzo March	Abril April	Mayo May	Junio June	Julio July	Agosto August	Septiembre September	Octubre October	Noviembre November	Diciembre December	Acumulado Accumulated
Paraguay	Largos / Longs	12												12
	Planos / Flats	27												27
	Tubos sin Costura / Seamless Tubes	0												0
	Terminados / Finished	39,4												39,4
	Var. % 2018/2017	45 %												45 %
Perú	Largos / Longs	203												203
	Planos / Flats	71												71
	Tubos sin Costura / Seamless Tubes	3												3
	Terminados / Finished	276,5												276,5
	Var. % 2018/2017	21 %												21 %
República Dominicana	Largos / Longs	34												34
	Planos / Flats	4												4
	Tubos sin Costura / Seamless Tubes	-												-
	Terminados / Finished	38,5												38,5
	Var. % 2018/2017	4 %												4 %
Uruguay	Largos / Longs	5												5
	Planos / Flats	3												3
	Tubos sin Costura / Seamless Tubes	2												2
	Terminados / Finished	10,1												10,1
	Var. % 2018/2017	-29 %												-29 %
Venezuela	Largos / Longs	12												12
	Planos / Flats	39												39
	Tubos sin Costura / Seamless Tubes	2												2
	Terminados / Finished	52,8												52,8
	Var. % 2018/2017	-7 %												-7 %
América Latina	Largos / Longs	2.259												2.259
	Planos / Flats	3.262												3.262
	Tubos sin Costura / Seamless Tubes	56												56
	Terminados / Finished	5.618												5.618
	Var. % 2018/2017	4 %												4 %



**alacero**

ASOCIACIÓN  
LATINOAMERICANA  
DEL ACERO

Asociación Latinoamericana del Acero

Benjamín 2944 - 5<sup>to</sup> piso - Las Condes

Santiago, Chile

Teléfono (56-2) 2233-0545 Fax (56-2) 2233-0768

[alacero@alacero.org](mailto:alacero@alacero.org)

[www.alacero.org](http://www.alacero.org)

 @RedAlacero  Alacero