

América Latina en Cifras Mensual

Mayo 2018



ASOCIACIÓN
LATINOAMERICANA
DEL ACERO

RESUMEN

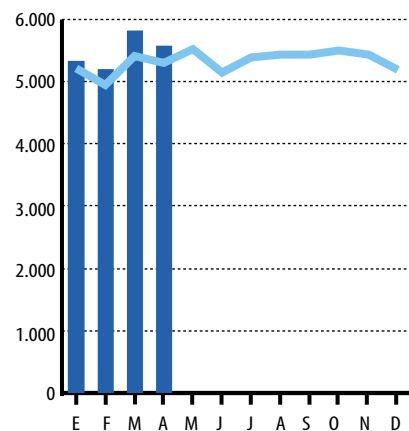
Producción / Production

en miles de toneladas / thousand tons

Producto Product	2018		Abril April			Acumulado Accumulated		
	Febrero February	Marzo March	2018	2017	Var. % 2018 vs 2017	2018	2017	Var. % 2018 vs 2017
Acero Crudo	5.210	5.829	5.582	5.297	5%	21.966	20.895	5%
H.Eléctrico / EAF	2.371	2.580	2.514	2.328	8%	9.764	9.236	6%
BOF / OBC	2.737	3.163	2.976	2.865	4%	11.834	11.235	5%
Acero Laminado	4.392	4.922	4.648	4.429	5%	18.410	17.282	7%
Largos	2.153	2.362	2.218	2.102	5%	8.812	8.371	5%
Planos	2.123	2.402	2.284	2.199	4%	9.057	8.435	7%
Tubos sin costura	117	157	146	127	15%	541	475	14%

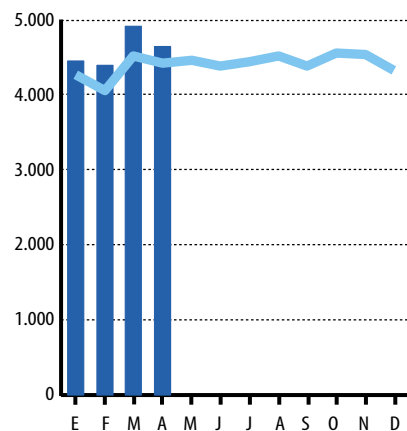
PRODUCCIÓN ACERO CRUDO
EN MILES DE TONELADAS

■ 2017 ■ 2016



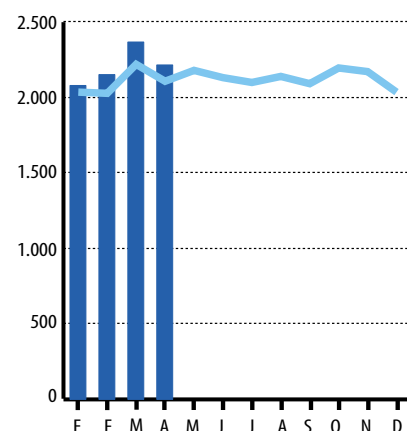
PRODUCCIÓN ACERO LAMINADO
EN MILES DE TONELADAS

■ 2017 ■ 2016



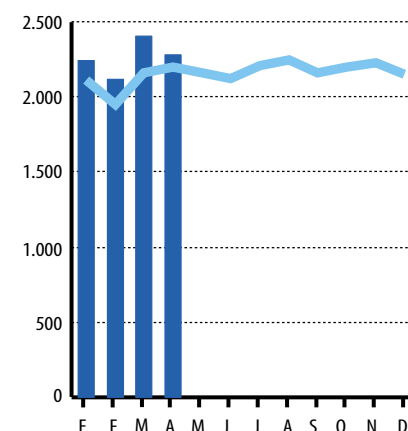
PRODUCCIÓN: LARGOS
EN MILES DE TONELADAS

■ 2017 ■ 2016



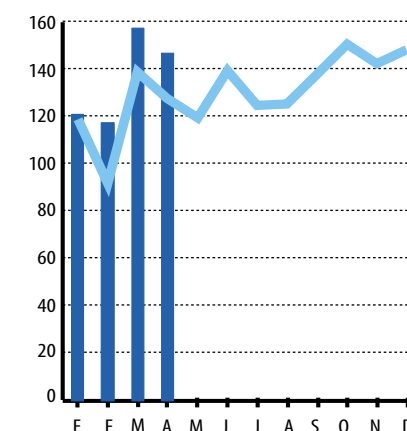
PRODUCCIÓN: PLANOS
EN MILES DE TONELADAS

■ 2017 ■ 2016



PRODUCCIÓN: TUBOS SIN COSTURA
EN MILES DE TONELADAS

■ 2017 ■ 2016



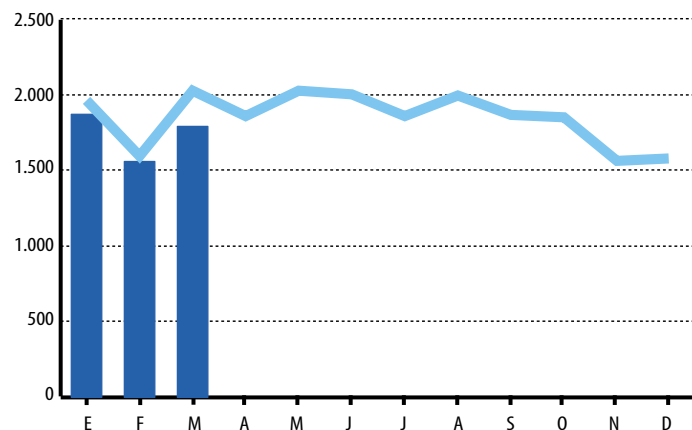
Comercio / Trade

en miles de toneladas / thousand tons

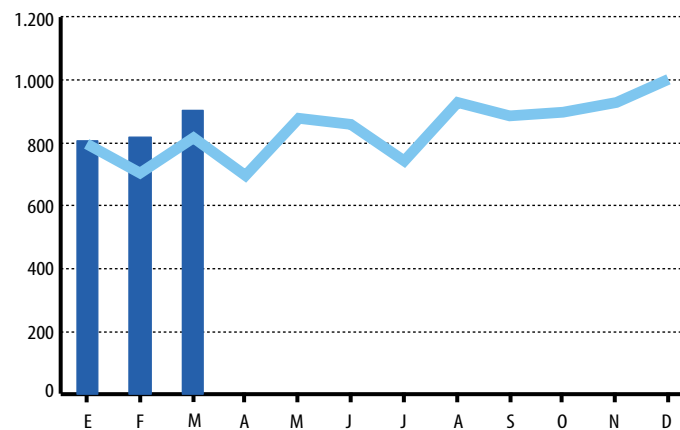
Comercio Trade	2017		2018		Marzo March	Var. % 2018 vs 2017	Acumulado Accumulated		Var. % 2018 vs 2017
	Enero January	Febrero February	2018	2017			2018	2017	
Importaciones	1.871	1.561	1.789	2.025		-12%	5.221	5.582	-6%
Largos	572	496	519	599		-13%	1.587	1.598	-1%
Planos	1.259	1.023	1.218	1.363		-11%	3.500	3.831	-9%
Tubos sin costura	40	42	52	62		-16%	135	153	-12%
Exportaciones	808	817	904	817		11%	2.530	2.316	9%
Largos	344	339	381	331		15%	1.064	893	19%
Planos	382	350	423	385		10%	1.155	1.099	5%
Tubos sin costura	81	129	100	101		-1%	311	323	-4%

IMPORTACIONES
EN MILES DE TONELADAS

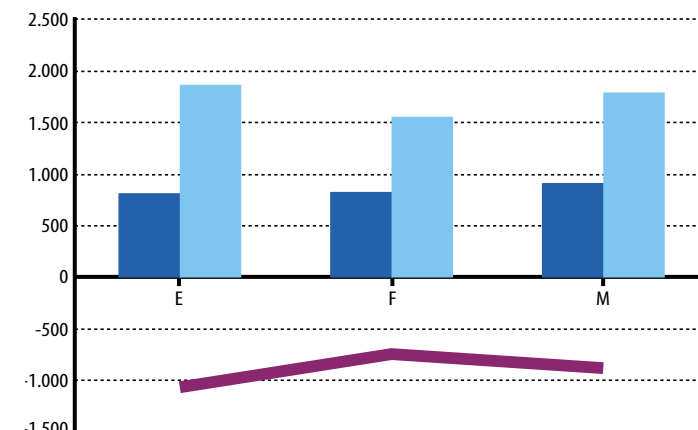
■ 2017 ■ 2016

EXPORTACIONES
EN MILES DE TONELADAS

■ 2017 ■ 2016

COMERCIO SIDERÚRGICO LATINOAMERICANO 2017
EN MILES DE TONELADAS

■ Exportaciones ■ Importaciones ■ Saldo



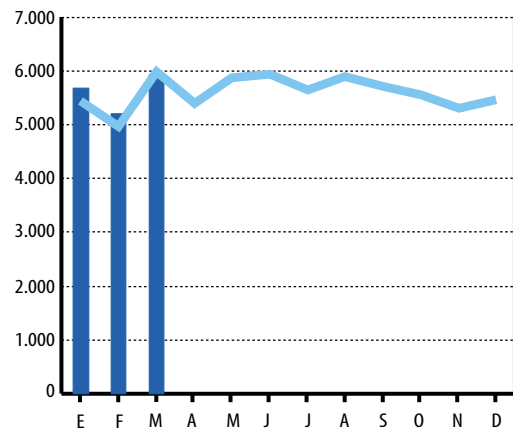
Consumo aparente de laminados / Apparent steel use

en miles de toneladas / thousand tons

Consumo aparente de laminados Apparent steel use	2017		2018		Marzo March	Var. % 2018 vs 2017	Acumulado Accumulated		
	Enero January	Febrero February	2018	2017			2018	2017	Var. % 2018 vs 2017
Total	5.676	5.218	5.929	5.981		-1%	16.823	16.401	3%
Largos	2.296	2.301	2.479	2.474		0%	7.076	6.945	2%
Planos	3.257	2.875	3.352	3.393		-1%	9.484	9.455	0%
Tubos sin costura	81	32	111	112		0%	224	196	15%

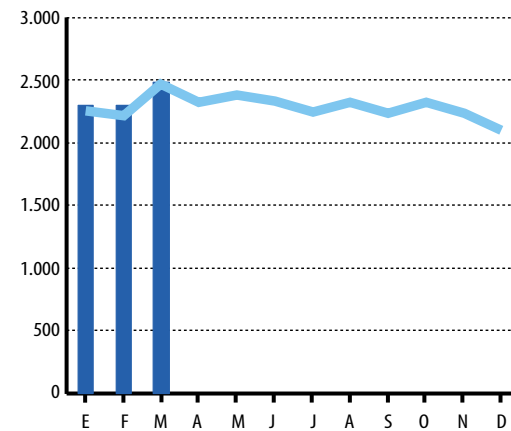
CONSUMO APARENTE DE LAMINADOS EN MILES DE TONELADAS

■ 2017 ■ 2016



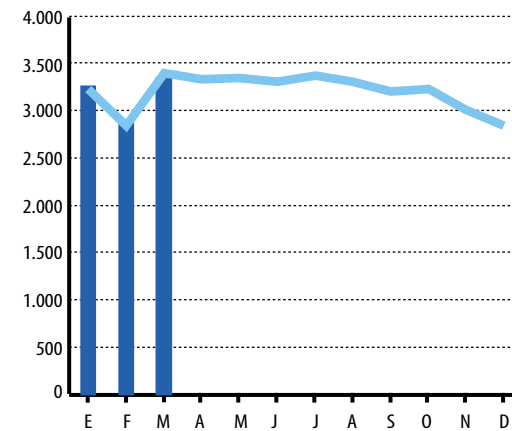
CONSUMO APARENTE: LARGOS EN MILES DE TONELADAS

■ 2017 ■ 2016



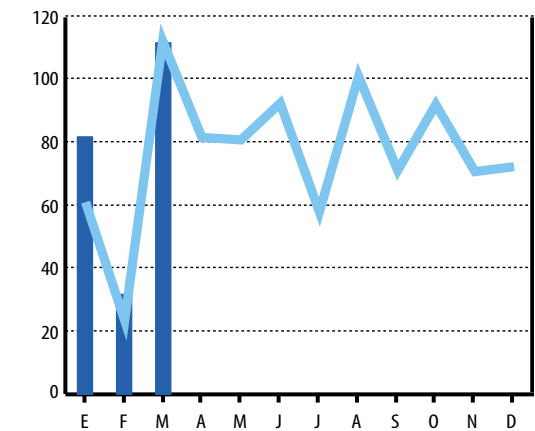
CONSUMO APARENTE: PLANOS EN MILES DE TONELADAS

■ 2017 ■ 2016



CONSUMO APARENTE: TUBOS SIN COSTURA EN MILES DE TONELADAS

■ 2017 ■ 2016



Índice estadísticas mensuales

- | | |
|---|-------|
| 01. Proyecciones al mes de abril de 2018
April 2018 forecast | P. 05 |
| 02. Producción de acero crudo
Crude steel production | P. 06 |
| 03. Producción de hierro primario
Primary iron production | P. 08 |
| 04. Producción de laminados
Finished steel production | P. 10 |
| 05. Importaciones de laminados
Finished steel imports | P. 13 |
| 06. Exportaciones de laminados
Finished steel exports | P. 16 |
| 07. Consumo aparente de laminados
Apparent steel use | P. 19 |

Proyecciones al mes de abril 2018

April 2018 forecast

[*] Precios al Consumidor: Índice de Buenos Aires en Argentina, Área Metropolitana de Lima para Perú, Área Metropolitana de Caracas para Venezuela
 [Nota] Estas cifras difieren de las presentadas en el informe del Short Range Outlook ya que tienen fuente privada (el SRO tiene fuente oficial)

[*] Consumer prices: index of Buenos Aires for Argentina, Metropolitan area of Lima for Perú, Metropolitan area of Caracas for Venezuela.
 [Note] The figures are different from those presented in the Short Range Outlook report because they are from a private source (the SRO uses the official source)

País Country	Producto Interno Bruto Gross domestic product		Inversión Bruta Fija Gross Fixed Investment		Producción Industrial Industrial Production		Precios al Consumidor Consumer Prices	
	2018	2019	2018	2019	2018	2019	2018	2019
Argentina*	2,6	3,3	10,9	9,4	2,8	3,3	21,3	15,0
Brasil	2,7	3,0	5,2	7,1	4,2	3,7	3,5	4,1
Chile	3,5	3,5	4,7	5,2	2,8	2,9	2,4	3,1
Colombia	2,5	3,0	2,6	4,0	2,3	2,8	3,2	3,2
México	2,2	2,3	0,8	2,2	2,5	2,4	4,1	3,7
Perú*	3,5	3,8	3,9	4,6	2,6	3,0	2,1	2,4
Venezuela*	-10,6	-3,1	-15,2	-3,2	-11,0	-6,2	43.000,0	4.002,0

Producción de acero crudo

Crude steel production

[Fuente] Alacero. Datos en Excel disponibles en la Extranet de Alacero. Ingrese su correo electrónico para acceder a la nueva Extranet.

[Notas] Cifras en color son estimadas, cifras en miles de toneladas. Estadísticas al 21 de mayo de 2018.

[Source] Alacero. Data in Excel available on Alacero's Extranet. Enter your email in the new Extranet.

[Notes] Colored figures are estimates, data is in thousand tons. Statistics until April 21th, 2018.

2018

País Country	Producto Product	Enero January	Febrero February	Marzo March	Abril April	Mayo May	Junio June	Julio July	Agosto August	Septiembre September	Octubre October	Noviembre November	Diciembre December	Acumulado Accumulated
Argentina	HAE / EAF	144	226	267	263									900
	BOF / OBC	200	191	207	200									798
	Total	344	417	474	463									1.698
	Var. % 2018/2017	18%	37%	21%	26%									25%
Brasil	HAE / EAF	608	648	661	685									2.602
	BOF / OBC	2.258	2.066	2.404	2.264									8.992
	Total	2.866	2.714	3.065	2.949									11.594
	Var. % 2018/2017	1%	6%	8%	2%									4%
Chile	HAE / EAF	24	34	41	13									111
	BOF / OBC	69	66	66	67									267
	Total	92	99	106	80									378
	Var. % 2018/2017	-7%	10%	-3%	-12%									-3%
Colombia	HAE / EAF	-	-	-	-									-
	BOF / OBC	-	-	-	-									-
	Total	88	102	85	92									368
	Var. % 2018/2017	-6%	-6%	-27%	-12%									-13%
Cuba	HAE / EAF	18	17	16	17									-
	BOF / OBC	-	-	-	-									-
	Total	18	17	16	17									69
	Var. % 2018/2017	2%	2%	2%	2%									2%
Ecuador	HAE / EAF	49	50	48	47									193
	BOF / OBC	-	-	-	-									-
	Total	49	50	48	47									193
	Var. % 2018/2017	4%	4%	4%	4%									4%
El Salvador	HAE / EAF	8	8	8	8									32
	BOF / OBC	-	-	-	-									-
	Total	8	8	8	8									32
	Var. % 2018/2017	3%	3%	3%	3%									3%

Producción de acero crudo

Crude steel production

2018

País Country	Producto Product	Enero January	Febrero February	Marzo March	Abril April	Mayo May	Junio June	Julio July	Agosto August	Septiembre September	Octubre October	Noviembre November	Diciembre December	Acumulado Accumulated
Guatemala	HAE / EAF	26	24	23	25									97
	BOF / OBC	-	-	-	-									-
	Total	26	24	23	25									97
	Var. % 2018/2017	2%	2%	2%	2%									2%
México	HAE / EAF	1.286	1.226	1.363	1.291									5.165
	BOF / OBC	430	413	486	443									1.772
	Total	1.715	1.639	1.849	1.734									6.937
	Var. % 2018/2017	2%	-1%	9%	10%									5%
Paraguay	HAE / EAF	-	-	-	-									-
	BOF / OBC	2	1	1	1									5
	Total	2	1	1	1									5
	Var. % 2018/2017	4%	4%	4%	4%									4%
Perú	HAE / EAF	103	97	102	101									403
	BOF / OBC	-	-	-	-									-
	Total	103	97	102	101									403
	Var. % 2018/2017	4%	4%	-2%	-3%									1%
Uruguay	HAE / EAF	6	3	4	5									19
	BOF / OBC	-	-	-	-									-
	Total	6	3	4	5									19
	Var. % 2018/2017	4%	4%	4%	4%									4%
Venezuela	HAE / EAF	27	37	49	61									173
	BOF / OBC	-	-	-	-									-
	Total	27	37	49	61									173
	Var. % 2018/2017	0%	0%	0%	0%									0%
América Latina	HAE / EAF	2.298	2.371	2.580	2.514									9.764
	BOF / OBC	2.958	2.737	3.163	2.976									11.834
	Total	5.345	5.210	5.829	5.582									21.966
	Var. % 2018/2017	2%	5%	8%	5%									5%

Producción de hierro primario

Primary iron production

[Fuente] Alacero. Datos en Excel disponibles en la Extranet de Alacero. Ingrese su correo electrónico para acceder a la nueva Extranet.

[Notas] Cifras en color son estimadas, cifras en miles de toneladas. Estadísticas al 21 de mayo de 2018.

[Source] Alacero. Data in Excel available on Alacero's Extranet. Enter your email in the new Extranet.

[Notes] Colored figures are estimates, data is in thousand tons. Statistics until April 21th, 2018.

2018

País Country	Producto Product	Enero January	Febrero February	Marzo March	Abril April	Mayo May	Junio June	Julio July	Agosto August	Septiembre September	Octubre October	Noviembre November	Diciembre December	Acumulado Accumulated
Argentina	Arrabio / Pig iron	188	180	190	183									741
	Hierro esponja / Sponge iron	141	150	180	166									636
	Total	328	330	370	349									1.376
	Var. % 2018/2017	33 %	50 %	6 %	3 %									19 %
Brasil	Arrabio / Pig iron	2.340	2.149	2.426	2.334									9.249
	Hierro esponja / Sponge iron	-	-	-	-									-
	Total	2.340	2.149	2.426	2.334									9.249
	Var. % 2018/2017	2 %	4 %	3 %	-3 %									1 %
Chile	Arrabio / Pig iron	57	55	56	57									225
	Hierro esponja / Sponge iron	-	-	-	-									-
	Total	57	55	56	57									225
	Var. % 2018/2017	-2 %	7 %	-3 %	5 %									2 %
Colombia	Arrabio / Pig iron	19	14	16	19									67
	Hierro esponja / Sponge iron	-	-	-	-									-
	Total	19	14	16	19									67
	Var. % 2018/2017	5 %	5 %	5 %	5 %									5 %
México	Arrabio / Pig iron	384	369	435	396									1.584
	Hierro esponja / Sponge iron	502	491	550	514									2.056
	Total	886	860	985	910									3.641
	Var. % 2018/2017	7 %	3 %	9 %	9 %									7 %
Paraguay	Arrabio / Pig iron	3	2	2	3									10
	Hierro esponja / Sponge iron	-	-	-	-									-
	Total	3	2	2	3									10
	Var. % 2018/2017	4 %	4 %	4 %	4 %									4 %
Venezuela	Arrabio / Pig iron	-	-	-	-									-
	Hierro esponja / Sponge iron	34	40	74	71									219
	Total	34	40	74	71									219
	Var. % 2018/2017	0 %	0 %	0 %	0 %									0 %

Producción de hierro primario

Primary iron production

2018

País Country	Producto Product	Enero January	Febrero February	Marzo March	Abril April	Mayo May	Junio June	Julio July	Agosto August	Septiembre September	Octubre October	Noviembre November	Diciembre December	Acumulado Accumulated
América Latina	Arrabio / Pig iron	2.990	2.769	3.125	2.992									11.876
	Hierro esponja / Sponge iron	676	680	804	751									2.911
	Total	3.666	3.449	3.928	3.743									14.787
	Var. % 2018/2017	6%	7%	4%	0%									4%

Producción de laminados

Finished steel production

[Fuente] Alacero. Datos en Excel disponibles en la Extranet de Alacero. Ingrese su correo electrónico para acceder a la nueva Extranet.

[Notas] Cifras en color son estimadas, cifras en miles de toneladas. Estadísticas al 21 de mayo de 2018.

[Source] Alacero. Data in Excel available on Alacero's Extranet. Enter your email in the new Extranet.

[Notes] Colored figures are estimates, data is in thousand tons. Statistics until April 21th, 2018.

2018

País Country	Producto Product	Enero January	Febrero February	Marzo March	Abril April	Mayo May	Junio June	Julio July	Agosto August	Septiembre September	Octubre October	Noviembre November	Diciembre December	Acumulado Accumulated
Argentina	Largos / Longs	106	159	188	171									623
	Planos / Flats	235	213	202	192									842
	Tubos sin Costura / Seamless Tubes	39	45	70	66									219
	Terminados / Finished	380	417	459	430									1.685
	Var. % 2018/2017	24%	40%	16%	12%									22%
Brasil	Largos / Longs	730	739	831	783									3.083
	Planos / Flats	1.158	1.088	1.265	1.222									4.733
	Tubos sin Costura / Seamless Tubes	-	-	-	-									-
	Terminados / Finished	1.888	1.827	2.096	2.005									7.816
	Var. % 2018/2017	6%	7%	8%	6%									7%
Chile	Largos / Longs	95	90	104	82									370
	Planos / Flats	-	-	-	-									-
	Tubos sin Costura / Seamless Tubes	-	-	-	-									-
	Terminados / Finished	95	90	104	82									370
	Var. % 2018/2017	22%	-5%	12%	-12%									3%
Colombia	Largos / Longs	105	124	123	118									471
	Planos / Flats	36	27	34	32									129
	Tubos sin Costura / Seamless Tubes	-	-	-	-									-
	Terminados / Finished	141	151	157	150									600
	Var. % 2018/2017	-6%	-2%	-6%	-4%									-5%
Costa Rica	Largos / Longs	29	30	34	35									129
	Planos / Flats	-	-	-	-									-
	Tubos sin Costura / Seamless Tubes	-	-	-	-									-
	Terminados / Finished	29	30	34	35									129
	Var. % 2018/2017	4%	4%	4%	4%									4%
Cuba	Largos / Longs	9	8	7	9									34
	Planos / Flats	-	-	-	-									-
	Tubos sin Costura / Seamless Tubes	-	-	-	-									-
	Terminados / Finished	9	8	7	9									34
	Var. % 2018/2017	2%	2%	2%	2%									2%

Producción de laminados

Finished steel production

2018

País Country	Producto Product	Enero January	Febrero February	Marzo March	Abril April	Mayo May	Junio June	Julio July	Agosto August	Septiembre September	Octubre October	Noviembre November	Diciembre December	Acumulado Accumulated
Ecuador	Largos / Longs	64	62	60	63									251
	Planos / Flats	-	-	-	-									-
	Tubos sin Costura / Seamless Tubes	-	-	-	-									-
	Terminados / Finished	64	62	60	63									251
	Var. % 2018/2017	4%	4%	4%	4%									4%
El Salvador	Largos / Longs	7	8	6	7									29
	Planos / Flats	-	-	-	-									-
	Tubos sin Costura / Seamless Tubes	-	-	-	-									-
	Terminados / Finished	7	8	6	7									29
	Var. % 2018/2017	3%	3%	3%	3%									3%
Guatemala	Largos / Longs	42	38	37	35									151
	Planos / Flats	-	-	-	-									-
	Tubos sin Costura / Seamless Tubes	-	-	-	-									-
	Terminados / Finished	42	38	37	35									151
	Var. % 2018/2017	2%	2%	2%	2%									2%
México	Largos / Longs	728	715	785	742									2.969
	Planos / Flats	778	765	872	805									3.221
	Tubos sin Costura / Seamless Tubes	82	72	87	80									321
	Terminados / Finished	1.587	1.552	1.745	1.627									6.511
	Var. % 2018/2017	-1%	5%	11%	5%									5%
Paraguay	Largos / Longs	2	1	0	4									8
	Planos / Flats	-	-	-	-									-
	Tubos sin Costura / Seamless Tubes	-	-	-	-									-
	Terminados / Finished	2	1	0	4									8
	Var. % 2018/2017	4%	4%	4%	4%									4%
Perú	Largos / Longs	114	116	126	119									476
	Planos / Flats	4	5	4	4									17
	Tubos sin Costura / Seamless Tubes	-	-	-	-									-
	Terminados / Finished	119	121	130	123									493
	Var. % 2018/2017	-5%	16%	5%	-7%									2%

Producción de laminados

Finished steel production

2018

País Country	Producto Product	Enero January	Febrero February	Marzo March	Abril April	Mayo May	Junio June	Julio July	Agosto August	Septiembre September	Octubre October	Noviembre November	Diciembre December	Acumulado Accumulated
República Dominicana	Largos / Longs	34	36	37	35									143
	Planos / Flats	4	3	4	5									17
	Tubos sin Costura / Seamless Tubes	-	-	-	-									-
	Terminados / Finished	38	40	42	40									160
	Var. % 2018/2017	4%	4%	4%	4%									4%
Uruguay	Largos / Longs	4	5	3	4									17
	Planos / Flats	-	-	-	-									-
	Tubos sin Costura / Seamless Tubes	-	-	-	-									-
	Terminados / Finished	4	5	3	4									17
	Var. % 2018/2017	3%	3%	3%	3%									3%
Venezuela	Largos / Longs	10	21	19	10									59
	Planos / Flats	32	22	21	23									98
	Tubos sin Costura / Seamless Tubes	-	-	-	-									-
	Terminados / Finished	42	42	39	33									157
	Var. % 2018/2017	-10%	-10%	-10%	-10%									-10%
América Latina	Largos / Longs	2.080	2.153	2.362	2.218									8.812
	Planos / Flats	2.247	2.123	2.402	2.284									9.057
	Tubos sin Costura / Seamless Tubes	121	117	157	146									541
	Terminados / Finished	4.448	4.392	4.922	4.648									18.410
	Var. % 2018/2017	4%	8%	9%	5%									7%

Importación de laminados

Finished steel imports

[Fuente] Alacero. Datos en Excel disponibles en la Extranet de Alacero. Ingrese su correo electrónico para acceder a la nueva Extranet.

[Notas] Cifras en color son estimadas, cifras en miles de toneladas.

*El comercio de República Dominicana corresponde a los datos entregados por INCA. Estadísticas al 21 de mayo de 2018.

[Source] Alacero. Data in Excel available on Alacero's Extranet. Enter your email in the new Extranet.

[Notes] Colored figures are estimates, data is in thousand tons.

Trade data for Dominican Republic is provided by INCA. Statistics until April 21th, 2018.

2018

País Country	Producto Product	Enero January	Febrero February	Marzo March	Abril April	Mayo May	Junio June	Julio July	Agosto August	Septiembre September	Octubre October	Noviembre November	Diciembre December	Acumulado Accumulated
Argentina	Largos / Longs	33	22	28										83
	Planos / Flats	39	85	62										186
	Tubos sin Costura / Seamless Tubes	2	1,9	2,0										6
	Terminados / Finished	74,5	108,6	92,0										275
	Var. % 2018/2017	28%	110%	10%										43%
Bolivia	Largos / Longs	33	26	30										89
	Planos / Flats	8	11	9										28
	Tubos sin Costura / Seamless Tubes	1	1	1										3
	Terminados / Finished	42,2	37,4	40,0										120
	Var. % 2018/2017	-23%	-4%	-31%										-21%
Brasil	Largos / Longs	46	44	44										134
	Planos / Flats	143	82	146										371
	Tubos sin Costura / Seamless Tubes													-
	Terminados / Finished	189,2	126,1	189,6										505
	Var. % 2018/2017	0%	-14%	-10%										-8%
Chile	Largos / Longs	35	30	32										97
	Planos / Flats	112	107	98										318
	Tubos sin Costura / Seamless Tubes	3	2	2										7
	Terminados / Finished	149,4	139,5	132,6										422
	Var. % 2018/2017	-9%	43%	-32%										-7%
Colombia	Largos / Longs	61	98	87										246
	Planos / Flats	115	72	102										289
	Tubos sin Costura / Seamless Tubes	12	21	18										51
	Terminados / Finished	188,0	190,7	207,0										586
	Var. % 2018/2017	-12%	3%	-14%										-8%
Costa Rica	Largos / Longs	11	14	13										38
	Planos / Flats	31	38	35										104
	Tubos sin Costura / Seamless Tubes	-	0	0										0
	Terminados / Finished	42,0	52,2	48,2										142
	Var. % 2018/2017	-12%	-1%	-16%										-10%

Importación de laminados

Finished steel imports

2018

País Country	Producto Product	Enero January	Febrero February	Marzo March	Abril April	Mayo May	Junio June	Julio July	Agosto August	Septiembre September	Octubre October	Noviembre November	Diciembre December	Acumulado Accumulated
Ecuador	Largos / Longs	8	22	10										39
	Planos / Flats	86	72	68										226
	Tubos sin Costura / Seamless Tubes	4	3	8										15
	Terminados / Finished	97,2	96,8	86,1										280
	Var. % 2018/2017	13%	30%	-28%										0%
El Salvador	Largos / Longs	15	7	13										35
	Planos / Flats	27	10	20										56
	Tubos sin Costura / Seamless Tubes	0,1	0,1	0,2										0
	Terminados / Finished	41,9	17,0	33,1										92
	Var. % 2018/2017	-16%	-32%	7835%										22%
Guatemala	Largos / Longs	6	9	8										23
	Planos / Flats	37	29	33										99
	Tubos sin Costura / Seamless Tubes	0	0	0										1
	Terminados / Finished	42,9	38,4	41,1										122
	Var. % 2018/2017	-29%	22%	-20%										-14%
Honduras	Largos / Longs	11	14	12										37
	Planos / Flats	21	16	19										57
	Tubos sin Costura / Seamless Tubes	0	0	0										0
	Terminados / Finished	32,1	30,2	31,1										93
	Var. % 2018/2017	36%	-36%	18%										-4%
México	Largos / Longs	138	120	106										364
	Planos / Flats	472	416	504										1.392
	Tubos sin Costura / Seamless Tubes	12	7	7										26
	Terminados / Finished	630,4	543,3	616,8										1.782
	Var. % 2018/2017	-16%	-9%	-16%										-14%
Panamá	Largos / Longs	40	4	27										71
	Planos / Flats	34	4	9										47
	Tubos sin Costura / Seamless Tubes	0,3	0,1	0,1										0
	Terminados / Finished	73,9	8,3	36,2										118
	Var. % 2018/2017	70%	-61%	95%										42%

Importación de laminados

Finished steel imports

2018

País Country	Producto Product	Enero January	Febrero February	Marzo March	Abril April	Mayo May	Junio June	Julio July	Agosto August	Septiembre September	Octubre October	Noviembre November	Diciembre December	Acumulado Accumulated
Paraguay	Largos / Longs	10	9	11										29
	Planos / Flats	27	16	22										65
	Tubos sin Costura / Seamless Tubes	0,4	0,1	0,4										1
	Terminados / Finished	37,4	25,0	32,7										95
	Var. % 2018/2017	49%	-11%	23%										19%
Perú	Largos / Longs	121	73	82										276
	Planos / Flats	97	56	83										236
	Tubos sin Costura / Seamless Tubes	4	3	11										18
	Terminados / Finished	221,8	131,7	176,3										530
	Var. % 2018/2017	24%	-27%	-2%										-1%
Uruguay	Largos / Longs	3	3	15										21
	Planos / Flats	8	7	5										19
	Tubos sin Costura / Seamless Tubes	0,1	0,1	0,1										0
	Terminados / Finished	11,1	9,4	20,6										41
	Var. % 2018/2017	16%	-13%	81%										29%
Venezuela	Largos / Longs	1	2	2										5
	Planos / Flats	3	2	2										7
	Tubos sin Costura / Seamless Tubes	2	2	2										6
	Terminados / Finished	6,0	6,0	5,5										18
	Var. % 2018/2017	-41%	-14%	-66%										-47%
América Latina	Largos / Longs	572	496	519										1.587
	Planos / Flats	1.259	1.023	1.218										3.500
	Tubos sin Costura / Seamless Tubes	40	42	52										135
	Terminados / Finished	1.871	1.561	1.789										5.221
	Var. % 2018/2017	-5%	-2%	-12%										-6%

Exportación de laminados

Finished steel exports

[Fuente] Alacero. Datos en Excel disponibles en la Extranet de Alacero. Ingrese su correo electrónico para acceder a la nueva Extranet.

[Notas] Cifras en color son estimadas, cifras en miles de toneladas.

*El comercio de República Dominicana corresponde a los datos entregados por INCA. Estadísticas al 21 de mayo de 2018.

[Source] Alacero. Data in Excel available on Alacero's Extranet. Enter your email in the new Extranet.

[Notes] Colored figures are estimates, data is in thousand tons.

Trade data for Dominican Republic is provided by INCA. Statistics until April 21th, 2018.

2018

País Country	Producto Product	Enero January	Febrero February	Marzo March	Abril April	Mayo May	Junio June	Julio July	Agosto August	Septiembre September	Octubre October	Noviembre November	Diciembre December	Acumulado Accumulated
Argentina	Largos / Longs	3	4	4										
	Planos / Flats	15	3	9										
	Tubos sin Costura / Seamless Tubes	15	43	29										
	Terminados / Finished	32,9	49,8	42,0										
	Var. % 2018/2017	-40%	49%	-19%										
Bolivia	Largos / Longs	-	-	-										
	Planos / Flats	-	-	-										
	Tubos sin Costura / Seamless Tubes	-	-	-										
	Terminados / Finished	-	-	-										
	Var. % 2018/2017	0%	0%	0%										
Brasil	Largos / Longs	193	128	160										
	Planos / Flats	284	260	305										
	Tubos sin Costura / Seamless Tubes													
	Terminados / Finished	477,0	387,5	465,5										
	Var. % 2018/2017	16%	14%	7%										
Chile	Largos / Longs	8	13	7										
	Planos / Flats	1	0	0										
	Tubos sin Costura / Seamless Tubes	0	0	0										
	Terminados / Finished	8,9	13,7	7,7										
	Var. % 2018/2017	-51%	132%	126%										
Colombia	Largos / Longs	0,6	0,1	0,3										
	Planos / Flats	5	4	5										
	Tubos sin Costura / Seamless Tubes	2	3	4										
	Terminados / Finished	7,9	7,0	9,7										
	Var. % 2018/2017	67%	3%	34%										
Costa Rica	Largos / Longs	10	10	9										
	Planos / Flats	4	5	4										
	Tubos sin Costura / Seamless Tubes	0	0	0										
	Terminados / Finished	14,0	15,0	13,0										
	Var. % 2018/2017	27%	32%	3%										

Exportación de laminados

Finished steel exports

2018

País Country	Producto Product	Enero January	Febrero February	Marzo March	Abril April	Mayo May	Junio June	Julio July	Agosto August	Septiembre September	Octubre October	Noviembre November	Diciembre December	Acumulado Accumulated
Ecuador	Largos / Longs	0,1	-	0,1										
	Planos / Flats	0,4	1,3	0,7										
	Tubos sin Costura / Seamless Tubes	0,0	0,1	0,1										
	Terminados / Finished	0,6	1,4	0,8										
	Var. % 2018/2017	-18%	81%	-10%										
El Salvador	Largos / Longs	6	5	6										
	Planos / Flats	6	7	7										
	Tubos sin Costura / Seamless Tubes	0,0	0,0	0,0										
	Terminados / Finished	12,0	12,3	13,1										
	Var. % 2018/2017	-3%	8%	-18%										
Guatemala	Largos / Longs	10	16	21										
	Planos / Flats	5	5	8										
	Tubos sin Costura / Seamless Tubes	0,1	0,2	0,1										
	Terminados / Finished	14,2	21,1	28,6										
	Var. % 2018/2017	-15%	10%	42%										
Honduras	Largos / Longs	4	3	4										
	Planos / Flats	4	3	3										
	Tubos sin Costura / Seamless Tubes	0,0	-	-										
	Terminados / Finished	8,0	5,6	7,0										
	Var. % 2018/2017	-14%	-12%	-28%										
México	Largos / Longs	99	124	156										
	Planos / Flats	58	61	79										
	Tubos sin Costura / Seamless Tubes	64	83	66										
	Terminados / Finished	222,1	267,5	301,6										
	Var. % 2018/2017	-5%	8%	27%										
Panamá	Largos / Longs	0,1	0,1	0,3										
	Planos / Flats	0,1	0,3	0,8										
	Tubos sin Costura / Seamless Tubes	0,0	-	0,1										
	Terminados / Finished	0,2	0,4	1,1										
	Var. % 2018/2017	16%	117%	201%										

Exportación de laminados

Finished steel exports

2018

País Country	Producto Product	Enero January	Febrero February	Marzo March	Abril April	Mayo May	Junio June	Julio July	Agosto August	Septiembre September	Octubre October	Noviembre November	Diciembre December	Acumulado Accumulated
Paraguay	Largos / Longs	0	1	0										
	Planos / Flats	-	0	-										
	Tubos sin Costura / Seamless Tubes	-	0	-										
	Terminados / Finished	0,0	0,6	0,0										
	Var. % 2018/2017	0%	0%	0%										
Perú	Largos / Longs	11	35	14										
	Planos / Flats	0,1	0,1	0,6										
	Tubos sin Costura / Seamless Tubes	0,1	0,3	0,1										
	Terminados / Finished	11,2	35,1	14,4										
	Var. % 2018/2017	-46%	68%	-31%										
Uruguay	Largos / Longs	0	0	-										
	Planos / Flats	0	0	-										
	Tubos sin Costura / Seamless Tubes	-	-	-										
	Terminados / Finished	0,0	0,0	-										
	Var. % 2018/2017	4%	-13%	-100%										
Venezuela	Largos / Longs	-	-	-										
	Planos / Flats	-	-	-										
	Tubos sin Costura / Seamless Tubes	-	-	-										
	Terminados / Finished	-	-	-										
	Var. % 2018/2017	0%	-100%	0%										
América Latina	Largos / Longs	344	339	381										
	Planos / Flats	382	350	423										
	Tubos sin Costura / Seamless Tubes	81	129	100										
	Terminados / Finished	808	817	904										
	Var. % 2018/2017	2%	16%	11%										

Consumo aparente de laminados

Apparent steel use

[Fuente] Alacero. [Datos en Excel disponibles en la Extranet de Alacero. Ingrese su correo electrónico para acceder a la nueva Extranet.](#)

[Notas] Cifras en color son estimadas, cifras en miles de toneladas.

*Consumo de Brasil: Proporcionado por el Instituto Aço Brasil, según su metodología interna. (Ventas internas + Importaciones)

**Consumo de México: Cifras preliminares considerando Regla 8a para importaciones. Estadísticas al 21 de mayo de 2018.

[Source] Alacero. [Data in Excel available on Alacero's Extranet. Enter your email in the new Extranet.](#)

[Notes] Colored figures are estimates, data is in thousand tons.

*Steel Use of Brazil according the internal methodology of Instituto Aço Brasil (internal sales + imports)

**Consumption Mexico: preliminary figures considering Rule 8^a for imports. Statistics until April 21th, 2018.

2018

País Country	Producto Product	Enero January	Febrero February	Marzo March	Abril April	Mayo May	Junio June	Julio July	Agosto August	Septiembre September	Octubre October	Noviembre November	Diciembre December	Acumulado Accumulated
Argentina	Largos / Longs	136	177	212										524
	Planos / Flats	260	295	255										810
	Tubos sin Costura / Seamless Tubes	26	4	43										72
	Terminados / Finished	421,2	475,4	509,1										1.406
	Var. % 2018/2017	36%	50%	19%										33%
Bolivia	Largos / Longs	33	26	30										89
	Planos / Flats	8	11	9										28
	Tubos sin Costura / Seamless Tubes	1	1	1										3
	Terminados / Finished	42	37	40										120
	Var. % 2018/2017	-23%	-4%	-31%										-21%
Brasil	Largos / Longs	583	655	715										1.954
	Planos / Flats	1.017	911	1.105										3.032
	Tubos sin Costura / Seamless Tubes													-
	Terminados / Finished	1.634	1.572	1.799,0										5.005
	Var. % 2018/2017	13%	12%	5%										10%
Chile	Largos / Longs	121	107	129										357
	Planos / Flats	112	107	98										317
	Tubos sin Costura / Seamless Tubes	3	2	2										6
	Terminados / Finished	235	216	229										680
	Var. % 2018/2017	5%	16%	-19%										-2%
Colombia	Largos / Longs	166	222	210										598
	Planos / Flats	109	50	131										290
	Tubos sin Costura / Seamless Tubes	10	18	14										42
	Terminados / Finished	285,6	289,8	354,4										930
	Var. % 2018/2017	-9%	0%	0%										-3%
Costa Rica	Largos / Longs	30	34	38										103
	Planos / Flats	27	33	31										91
	Tubos sin Costura / Seamless Tubes	-0	0	0										0
	Terminados / Finished	57,1	67,4	69,5										194
	Var. % 2018/2017	-12%	-5%	-10%										-9%

Consumo aparente de laminados

Apparent steel use

2018

País Country	Producto Product	Enero January	Febrero February	Marzo March	Abril April	Mayo May	Junio June	Julio July	Agosto August	Septiembre September	Octubre October	Noviembre November	Diciembre December	Acumulado Accumulated
Ecuador	Largos / Longs	72	84	70										226
	Planos / Flats	85	70	68										223
	Tubos sin Costura / Seamless Tubes	4	3	8										15
	Terminados / Finished	161,1	157,8	145,6										464
	Var. % 2018/2017	10%	18%	-17%										2%
El Salvador	Largos / Longs	17	10	14										41
	Planos / Flats	20	3	12										35
	Tubos sin Costura / Seamless Tubes	0	0	0										0
	Terminados / Finished	37,1	12,9	26,5										76
	Var. % 2018/2017	-17%	-41%	-382%										34%
Guatemala	Largos / Longs	38	31	24										94
	Planos / Flats	32	24	25										81
	Tubos sin Costura / Seamless Tubes	0	-0	0										0
	Terminados / Finished	70,6	55,1	49,6										175
	Var. % 2018/2017	-17%	11%	-26%										-13%
Honduras	Largos / Longs	6	11	8										25
	Planos / Flats	18	14	16										47
	Tubos sin Costura / Seamless Tubes	0	0	0										0
	Terminados / Finished	24,1	24,6	24,1										73
	Var. % 2018/2017	67%	-40%	44%										1%
México	Largos / Longs	766	711	735										2.212
	Planos / Flats	1.365	1.249	1.456										4.071
	Tubos sin Costura / Seamless Tubes	29	-3	28										54
	Terminados / Finished	2.168	1.961	2.227										6.356
	Var. % 2018/2017	-5%	-2%	-6%										-4%
Panamá	Largos / Longs	40	4	26										70
	Planos / Flats	33	4	9										46
	Tubos sin Costura / Seamless Tubes	0	0	-0										0
	Terminados / Finished	73,7	7,9	35,1										117
	Var. % 2018/2017	70%	-62%	93%										42%

Consumo aparente de laminados

Apparent steel use

2018

País Country	Producto Product	Enero January	Febrero February	Marzo March	Abril April	Mayo May	Junio June	Julio July	Agosto August	Septiembre September	Octubre October	Noviembre November	Diciembre December	Acumulado Accumulated
Paraguay	Largos / Longs	12	9	11										32
	Planos / Flats	27	16	22										65
	Tubos sin Costura / Seamless Tubes	0	0	0										1
	Terminados / Finished	39,4	25,4	33,2										98
	Var. % 2018/2017	45 %	-13 %	22 %										18 %
Perú	Largos / Longs	224	154	195										573
	Planos / Flats	101	60	87										248
	Tubos sin Costura / Seamless Tubes	4	3	11										18
	Terminados / Finished	329,4	217,3	292,4										839
	Var. % 2018/2017	16 %	-17 %	3 %										1 %
República Dominicana	Largos / Longs	34	36	37										108
	Planos / Flats	4	3	4										12
	Tubos sin Costura / Seamless Tubes	-	-	-										-
	Terminados / Finished	38,5	39,5	41,8										120
	Var. % 2018/2017	4 %	4 %	4 %										4 %
Uruguay	Largos / Longs	5	7	5										17
	Planos / Flats	3	2	2										7
	Tubos sin Costura / Seamless Tubes	2	2	2										6
	Terminados / Finished	10,1	11,2	8,8										30
	Var. % 2018/2017	-29 %	-6 %	-54 %										-34 %
Venezuela	Largos / Longs	11	23	20										54
	Planos / Flats	35	24	23										81
	Tubos sin Costura / Seamless Tubes	2	2	2										6
	Terminados / Finished	48,1	48,2	44,9										141
	Var. % 2018/2017	-16 %	-10 %	-25 %										-17 %
América Latina	Largos / Longs	2.296	2.301	2.479										7.076
	Planos / Flats	3.257	2.875	3.352										9.484
	Tubos sin Costura / Seamless Tubes	81	32	111										224
	Terminados / Finished	5.676	5.218	5.929										16.823
	Var. % 2018/2017	4 %	5 %	-1 %										3 %



alacero

ASOCIACIÓN
LATINOAMERICANA
DEL ACERO

Asociación Latinoamericana del Acero

Benjamín 2944 - 5^{to} piso - Las Condes

Santiago, Chile

Teléfono (56-2) 2233-0545 Fax (56-2) 2233-0768

alacero@alacero.org

www.alacero.org

 @RedAlacero  Alacero