

**1**

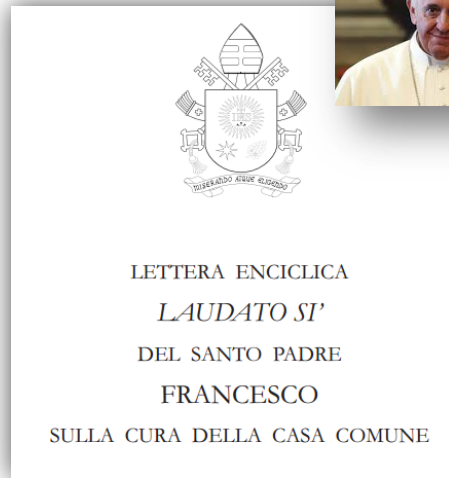


**#POST2015**

**2**



**3**

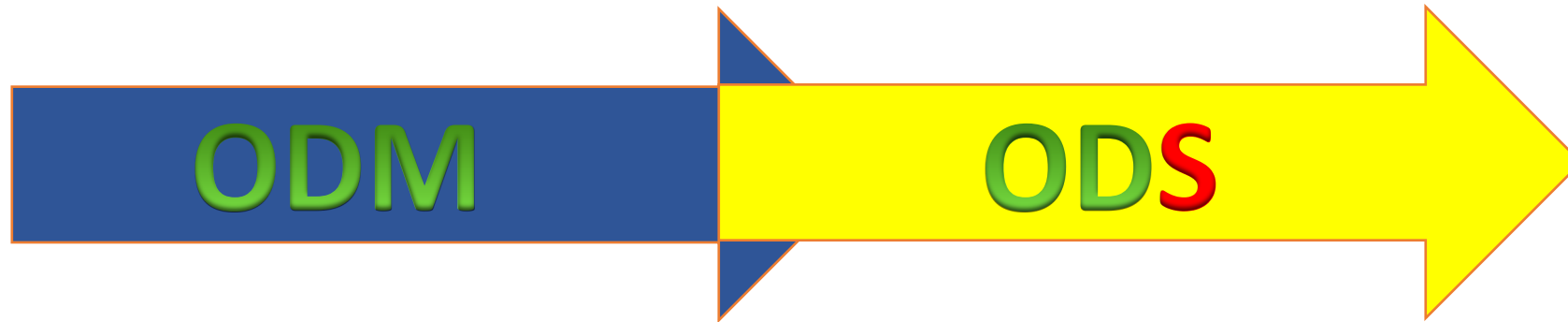




Agenda 2030



17 objetivos  
169 metas  
+ 200 indicadores



- Gobiernos / Gobiernos
- Global / Local
- Pobreza \$\$\$

- **Rol de la Empresa**
- Local – Global
- Pobreza / Limites Planetarios

INDICATOR	UNIT	2015	2016	2017
<b>ENVIRONMENTAL PERFORMANCE</b>				
1. Greenhouse gas emissions	tonnes CO <sub>2</sub> / tonne crude steel cast	1.87	1.88	1.83 (p)
2. Energy intensity	GJ / tonne crude steel cast	20.3	20.3	20.0 (p)
3. Material efficiency	% of materials converted to products and by-products	96.8	97.5	96.3
4. Environmental management systems	% of employees and contractors working in registered production facilities	93.6	97.1	96.8
<b>SOCIAL PERFORMANCE</b>				
5. Lost-time injury frequency rate	injuries / million hours worked	1.17	1.01	0.97
6. Employee training	training days / employee	6.8	7.0	6.1
<b>ECONOMIC PERFORMANCE</b>				
7. Investment in new processes and products	% of revenue	12.6	13.0	5.9
8. Economic value distributed	% of revenue	96.7	98.8	97.0



La consecución de los ODS podría generar

**USD  
12 billones  
anuales**

en oportunidades de  
mercado en  
cuatro sistemas  
económicos



Alimentación y agricultura  
**USD 2,3 billones**



Ciudades y movilidad urbana  
**USD 3,7 billones**



Energía y materiales  
**USD 4,3 billones**



Salud y bienestar  
**USD 1,8 billones**

**Creando  
más de  
380 millones  
de puestos  
de trabajo**

Fuente: *Mejores negocios, un mundo mejor*,  
Comisión de Comercio y Desarrollo Sustentable



**CONECTANDO**  
A LAS EMPRESAS CON LOS  
**OBJETIVOS DE DESARROLLO SOSTENIBLE**

4<sup>ta</sup> Edición  
**2019**





# 303 casos – 75 empresas – 16 sectores

## ACERO

- Acindar - ArcelorMittal
- Grupo Techint
- Tenaris
- Ternium



## TRANSPORTE Y LOGÍSTICA

- Grupo Logístico Andreani
- Aeropuertos Argentina 2000



## ALIMENTOS Y BEBIDAS

- Arcor
- Pepsi Co
- San Miguel
- Arcos Dorados
- Mastellone Hnos.
- Molinos Río de la Plata
- Aguas Danone Argentina
- Cervecería & Maltería Quilmes
- Trivento Bodegas y Viñedos



## IT / TECH / COM / TELCOS

- Grupo Clarín
- SAP
- Whirlpool
- Wolox
- Cablevisión Fibertel
- Direct TV Argentina
- Microsoft Argentina
- Newsan
- Samsung
- Telefónica de Argentina



## UTILITIES

- AySA
- Camuzzi
- Enel
- Edenor
- Grupo Desa/Edea
- Grupo Desa/Edelap
- Grupo Desa/Eden
- Grupo Desa/Edesa
- MetroGas
- Naturgy



## BANCA, SEGUROS Y SERVICIOS FINANCIEROS

- Prudential Seguros
- Grupo Sancor Seguros
- HSBC Bank Argentina
- Banco Supervielle
- Gire
- La Caja De Ahorro Y Seguro
- Metlife
- Zurich Argentina



## CONSULTORÍA Y SERVICIOS PARA EMPRESAS

- Accenture
- Adecco
- EY Argentina
- Manpower Group Argentina
- Securitas Argentina
- Siemens



## AUTOMOTRIZ

- Renault Argentina



## OIL & GAS

- AESA
- Axion Energy
- Grupo CAPSA
- Pan American Energy
- T.G.S.
- Total Austral
- YPF



## AGROINDUSTRIA

- Bayer
- Ledesma
- Profertil
- Syngenta
- Liag
- Nidera



## FORESTAL, PAPEL Y PACKING

- Egger Argentina
- Tetrapack



## AERONÁUTICA

- LATAM



## FARMACEUTICA

- GSK Argentina
- Farmacity



## BIENES DE CONSUMO

- Natura
- Carrefour Argentina
- Unilever de Argentina



## CEMENTO

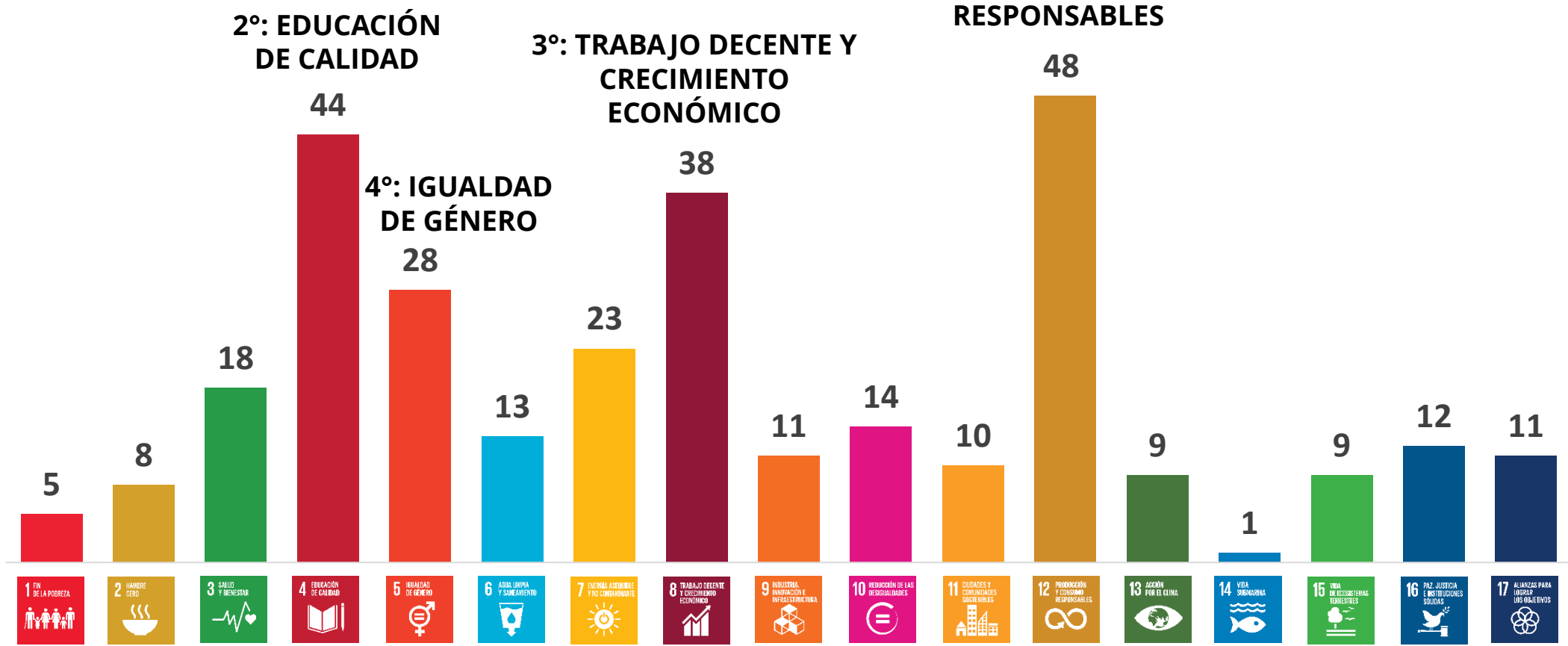
- Holcim Argentina
- Loma Negra



## QUÍMICA

- BASF Argentina
- Henkel Argentina





**1º: PRODUCCIÓN Y CONSUMO RESPONSABLES**